

ZÜNDAPP

Ersatzteil-Katalog Ausgabe 7/79 Typ 447

Bestell-Nr. 447-00.001

Dieser Ersatzteil-Katalog enthält folgende Modelle

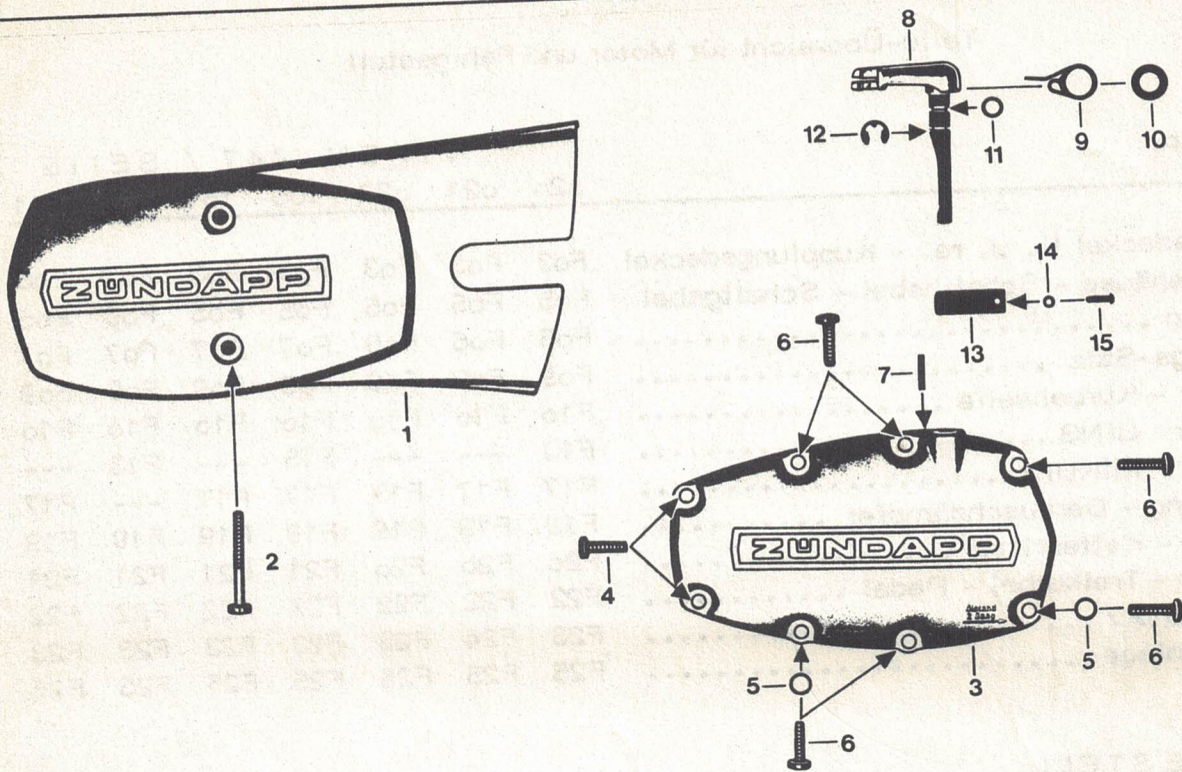
- 447-020 = ZR 20 2-Gang-Mofa
- 447-021 = ZB 22 2-Gang-Mofa mit Blinker
- 447-022 = ZR 20 2-Gang-Mofa
- 447-100 = ZR 30 Automatic-Moped
- 447-101 = ZR 30 Automatic-Moped
- ✓ 447-110 = ZR 10 Automatic-Mofa
- 447-111 = ZR 10 Automatic-Mofa

Typ	Serie	Fahrgestellnummer	Motortyp	Motornummer
447-020	02/77	9043689 - 9268031	250-060	9526661 - 9759786
447-021	06/79	9268032 -	250-061	9759787 -
447-022	09/79		250-062	
447-100	06/77	9088164 -	250-100	9556998 -
447-101	09/79		250-101	
447-110	06/77	9079009 -	250-110	9557920 -
447-111	09/79		250-111	

Teile-Übersicht für Motor und Fahrgestell	Seite Fo 2
Fahrzeug-Abbildung) 447-020	Seite N11
Farbindex für lackierte Teile) 447-020,022 m.Aluräder	Seite N12
Original-ZÜNDAPP-) 447-100	Seite N13
Ausbesserungslacksäfte) 447-100,101 m.Aluräder	Seite N14
) 447-110	Seite N15
) 447-110,111 m.Aluräder	Seite N16
) 447-021	Seite N17
Sonderzubehör	Seite N25
Erläuterungen	Seite N26

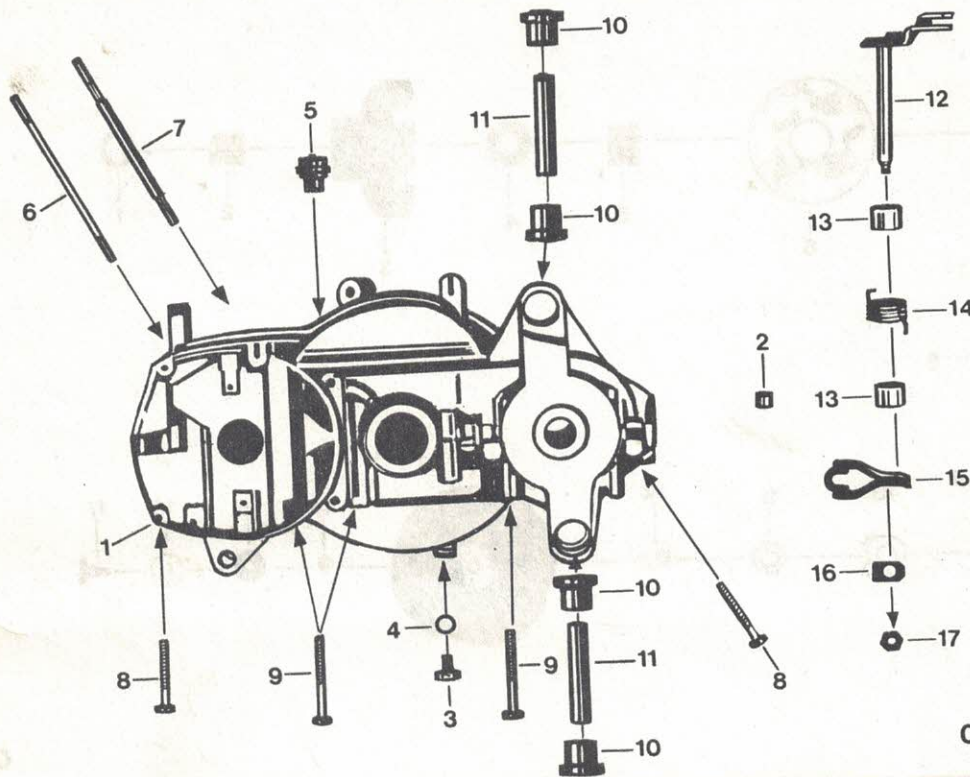
Teile-Übersicht für Motor und Fahrgestell

MOTOR	TYPEN 447 / SEITE						
	o2o	o21	o22	1oo	1o1	11o	111
Gehäusedeckel li. u. re. - Kupplungsdeckel	Fo3	Fo3	Fo3	Fo3	Fo3	Fo3	Fo3
Kurbelgehäuse - Schalthebel - Schaltgabel	Fo5	Fo5	Fo5	Fo5	Fo5	Fo5	Fo5
Kupplung	Fo6	Fo6	Fo6	Fo7	Fo7	Fo7	Fo7
Dichtungs-Satz	Fo9	Fo9	Fo9	Fo9	Fo9	Fo9	Fo9
Zylinder - Kurbelwelle	F1o	F1o	F1o	F1o	F1o	F1o	F1o
Vergaser BING	F13	---	---	F15	---	F13	---
Vergaser MIKUNI	F17	F17	F17	F17	F17	---	F17
Ansaugung - Geräuschkämpfer	F19	F19	F19	F19	F19	F19	F19
Getriebe - Kettenritzel	F2o	F2o	F2o	F21	F21	F21	F21
Tretlager - Tretkurbel - Pedal	F22	F22	F22	F22	F22	F22	F22
Magnetzündler	F23	F24	F23	F23	F23	F23	F23
Auspuffanlage	F25	F25	F25	F25	F25	F25	F25
 <u>FAHRGESTELL</u>							
Rahmen - Verkleidungen - Shloß -	F26	F26	F26	F26	F26	F26	F26
Steuersatz	Go3	---	---	Go3	---	Go3	---
Vorderradgabel ab Fg.Nr.9o43689-9132689	Go4	Go4	Go4	Go4	Go4	Go4	Go4
Vorderradgabel ab Fg.Nr.913269o	Go5	Go5	Go5	Go5	Go5	Go5	Go5
Hinterradgabel - Federbein	Go7	---	---	Go7	---	Go7	---
Vorderrad - Bremstrommel Ø 8o mm ab Fg.-Nr. 9 o43 689 - 9 132 689	Go8	---	---	Go8	---	Go8	---
Hinterrad - Bremstrommel Ø 1oo mm ab Fg.-Nr. 9 o43 689 - 9 132 689	G11	G11	G11	G11	G11	G11	G11
Vorderrad - Bremstrommel Ø 1o5 mm ab Fg.-Nr. 9 132 69o	G12	G12	G12	G12	G12	G12	G12
Hinterrad -Kette -Bremstrommel Ø 1o5 mm ab Fg.-Nr. 9 132 69o	G14	G15	G14	G14	G14	G14	G14
Elektrische Ausrüstung	---	G16	---	---	---	---	---
Cockpit	G18	G18	G18	G18	G18	G18	G18
Lenker - Glocke - Spiegel	G19	G19	G19	G19	G19	G19	G19
Rücktrittbremse - Bremsstange - Bremslichtdruckschalter	G2o	G2o	G2o	---	---	---	---
Gasgriff - Schaltgriff - Dekohebel - Seilzüge	---	---	---	G23	G23	G23	G23
Gasgriff - Kupplungsgriff - Seilzüge	G26	G26	G26	G26	G26	G26	G26
Schutzbleche - Haltebügel - Nummernschildhalter	G27	G27	G27	G27	G27	G27	G27
Tank - Werkzeugsatz - Luftpumpe	G28	G28	G28	G28	G28	G28	G28
Sattel - Radständer - Gepäckträger	N25	N25	N25	N25	N25	N25	N25
Sonderzubehör							



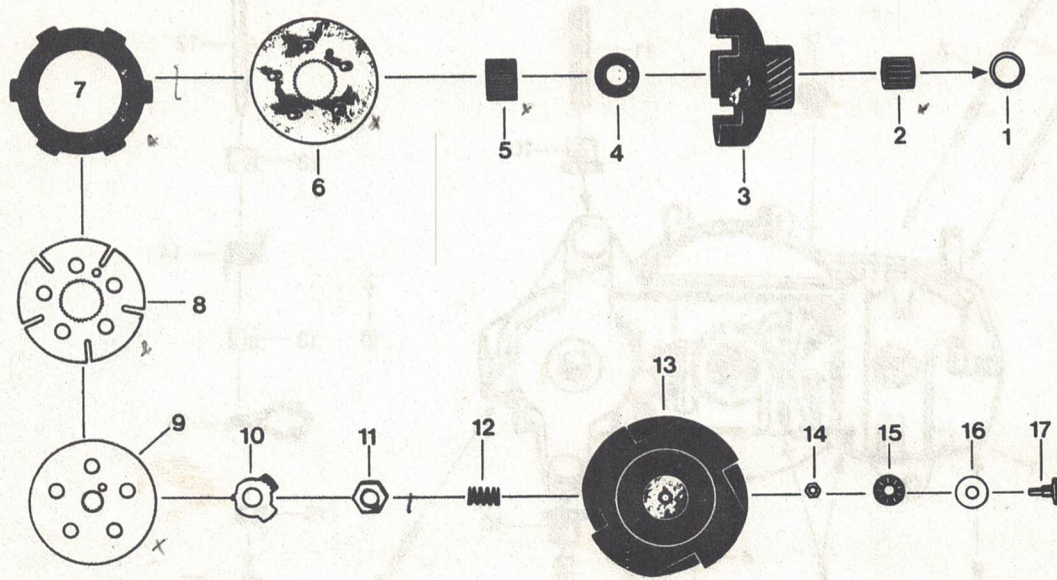
01.250.2

Bild	Bestell-Nr.	Benennung	St.	Bemerkung
1	250-01.183	Gehäusedeckel links	1	unmontiert
2	DIN 7985/360	Schraube BM 6x50	2	
3	250-01.115	Gehäusedeckel rechts	1	unmontiert
-	250-01.900	Gehäusedichtung (bei bestellmenge 1 St., werden 5 St. abgepackt geliefert)	1	
4	DIN 7985/285	Schraube AM 6x22	6	
5	DIN 7603/205	Dichtring A 6x10	2	
6	DIN 7985/285	Schraube AM 6x22	2	
7	DIN 1481/350	Spannhülse 3x18	1	
8	250-06.623	Kupplungshebel	1	
9	250-06.129	Drehfeder	1	
10	M 1301.z 454	Scheibe 10,2x18x0,2	1	
11	250-05.120	O-Ring Ø 7,5 x 1,5	1	
12	DIN 6799/400	Sicherungsscheibe 7	1	
13	247-06.110	Kupplungszunge	1	
14	DIN 137/240	Federscheibe A 3	1	
15	DIN 1476/550	Halbrund-Kerbnagel 3x12	1	



01.250.6

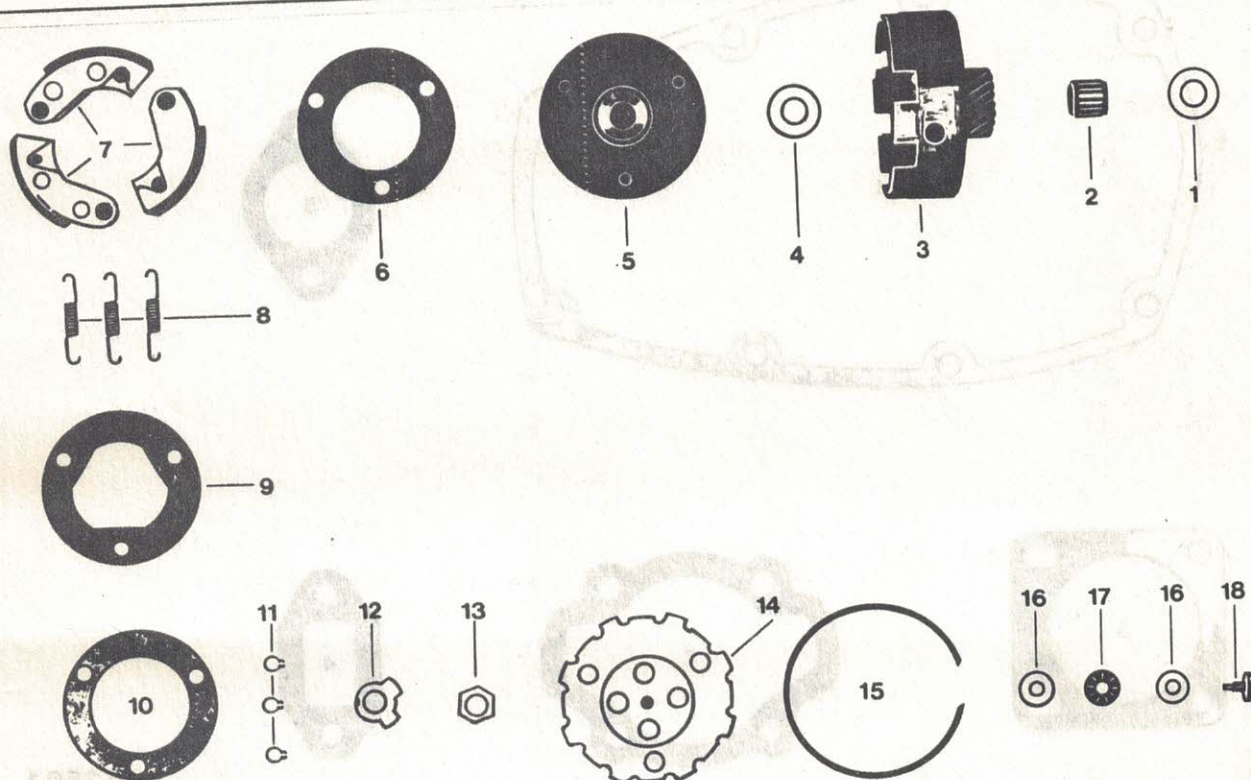
Bild	Bestell-Nr.	Benennung	St.	Bemerkung
1	250-01.904	Gehäuse-Austausch-Satz bestehend aus: Gehäuse kpl., Tretlagerachse, Büchse und Dichtring	1	bis Motor-Nr. 9 736 050 Gummitülle 250-07.107 mitbestellen
-	250-01.903	Gehäuse kpl. Ober- und Unterteil	1	ab 9 736 051
2	M 181 z 138	Paßbüchse	1	
3	DIN 933/530	Ölablaßschraube M 8x10	1	
4	DIN 7603/340	Dichtring A 8x12	1	
5	281-01.135	Öleinfüllschraube	1	
6	249.01.104	Stiftschraube M 6x114	4	f. Mofa 3x
7	249-01.106	Stiftschraube M 6x114	1	nur für Mofa
8	DIN 7985/365	Schraube BM 6x55	10	
9	DIN 7985/3 30	Schraube BM 6x40	8	
10	247-01.139	Büchse	4) nur f. Moped
11	447-10.116	Distanzrohr	2	
12	250-05.611	Schalthebel	1) nur für
13	247-05.219	Lager büchse 9,2x15x13, 1	2	
14	250-05.163	Drehfeder	1) 447-020, -021, -022
15	250-05.607	Schaltgabel	1	
16	265-05.184	Sicherungsscheibe	1	
17	DIN 934/440	6kt.Mutter M 7	1	
	250-01.108	Typschild	1	



06.250.1

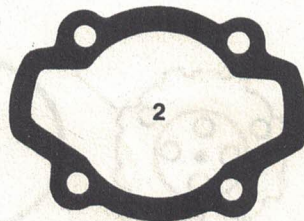
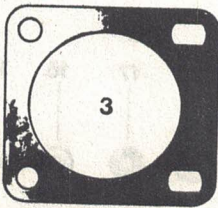
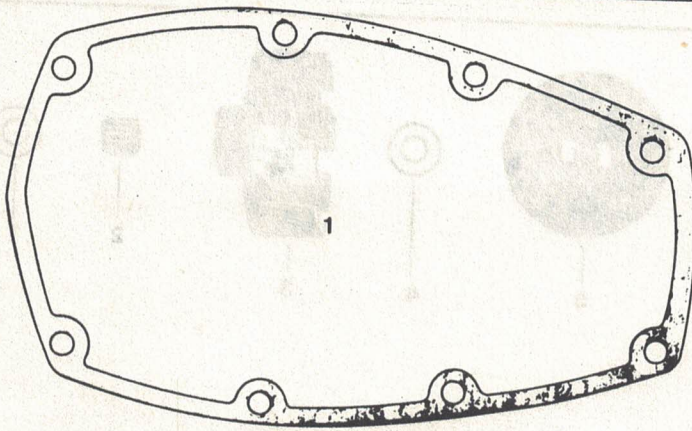
Bild	Bestell-Nr.	Benennung	St.	Bemerkung
1	250-06.200	Scheibe 14,4x26x1,0	var	
-	250-06.199	Scheibe 14,4x26x2,0	1	
-	250-06.207	Scheibe 14,4x26x2,05	var	
-	250-06.208	Scheibe 14,4x26x2,10	var	
2	248-06.188	Nadellager 14x18x17	1	
3	250-06.616	Kupplungstrommel	1	
4	250-06.127	Scheibe 12,1x24x2,5	1	
5	250-06.130	Ritzel	1	
6	250-06.617	Haltescheibe	1	
7	250-06.123	Lamelle	2	
8	250-06.121	Kupplungsscheibe	1	
9	250-06.122	Druckscheibe	1	
10	248-06.201	Sicherungsblech	1	
11	248-06.207	Sechskantmutter M 10x1	1	
12	250-06.203	Druckfeder	5	
13	250-06.125	Druckscheibe	1	
14	DIN 934/280	Mutter M 4	5	
15	284-06.108	Nadellager 6,4x17,1x2	1	
16	284-06.109	AS-Scheibe 6,4x17,2x0,8	1	
--	284-05.116	Scheibe 6,5x14x0,2	var	
--	284-05.117	Scheibe 6,5x14x0,4	var	
--	284-05.118	Scheibe 6,5x14x0,8	var	
17	250-06.272	Druckstift	1	





06.250.2

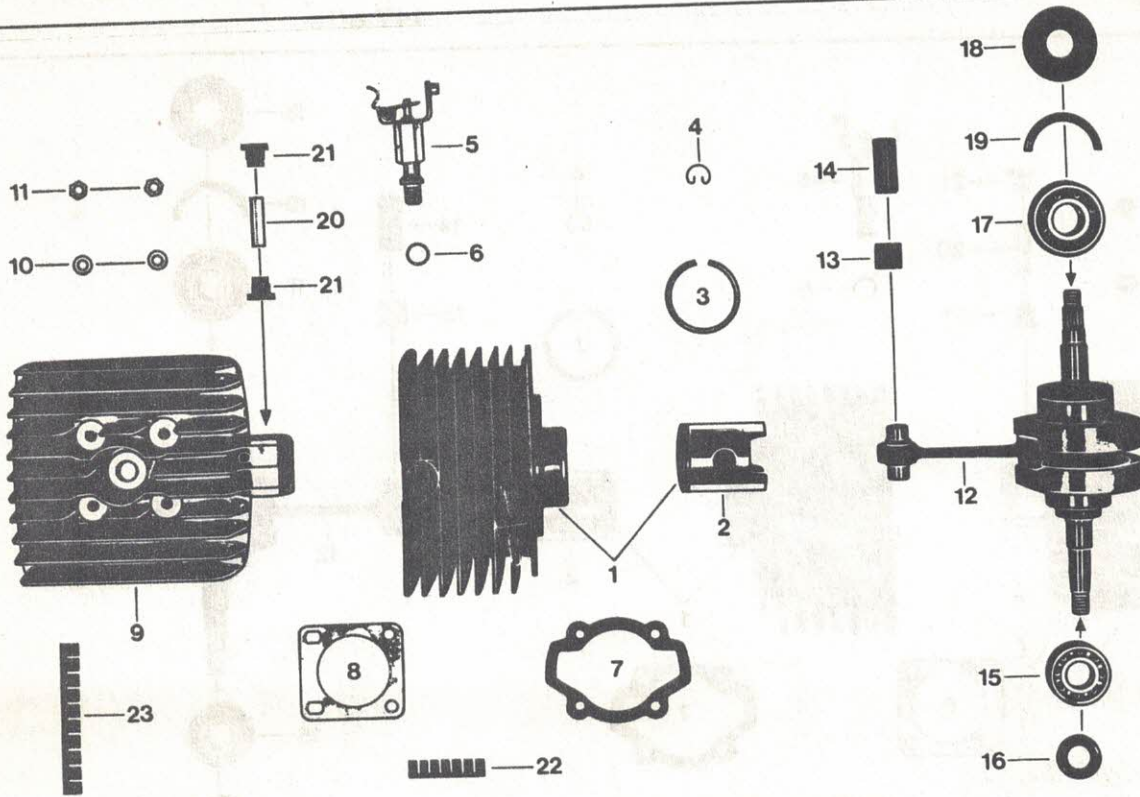
Bild	Bestell-Nr.	Benennung	St.	Bemerkung
-	250-06.709	Kupplung Bild 5 - 11	1	
1	250-06.200	Scheibe 14,4x26x1	var	
-	250-06.199	Scheibe 14,4x26x2	1	
-	250-06.207	Scheibe 14,4x26x2,05	var	
-	250-06.208	Scheibe 14,4x26x2,10	var	
2	248-06.188	Nadellager 14x18x17	1	
3	250-06.618	Kupplungstrommel	1	
4	250-06.127	Scheibe 12,1x24x2,5	1	
5	248-06.621	Aufnahmescheibe	1	
6	248-06.162	Wellfeder	1	
7	248-06.903	Fliehgewicht-Satz	1	(3 Stück)
8	248-06.116	Zugfeder	3	
9	248-06.607	Gleitbelag	1	
10	248-06.135	Scheibe	var	
11	DIN 471/170	Sicherungsring 7 x 0,8	3	
12	248-06.201	Sicherungsblech	1	
13	248-06.207	Sechskantmutter M 10x1	1	
14	250-06.603	Druckscheibe	1	
15	248-06.183	Sicherungsring	1	
16	284-06.109	AS-Scheibe 6,4x17,2x0,8	2	
17	284-06.108	Nadellager 6,4x17,2x2	1	
18	250-06.272	Druckstift	1	
--	284-05.116	Scheibe 6,5x14x0,2	var	
--	284-05.117	Scheibe 6,5x14x0,4	var	
--	284-05.118	Scheibe 6,5x14x0,8	var	



09.250.1

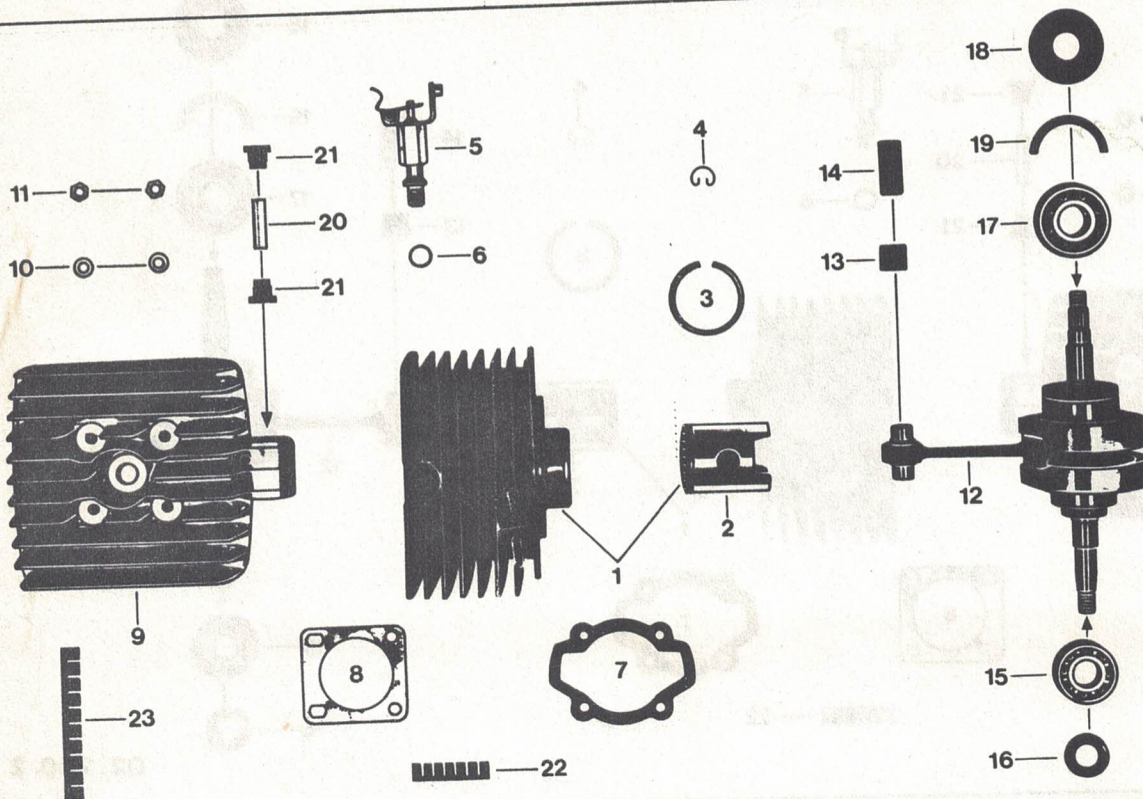
Bild Bestell-Nr. Benennung St. Bemerkung

-	250-09.900	Dichtungssatz Bild 1 - 5 bestehend aus:	1	
1	-----	Gehäusedichtung	1	
2	250-02.110	Zylinderfußdichtung	1	
3	247-02.103	Zylinderkopfdichtung	1	
4	267-04.113	Ansaugdichtung	1	
5	247-08.101	Auspuffdichtung	1	



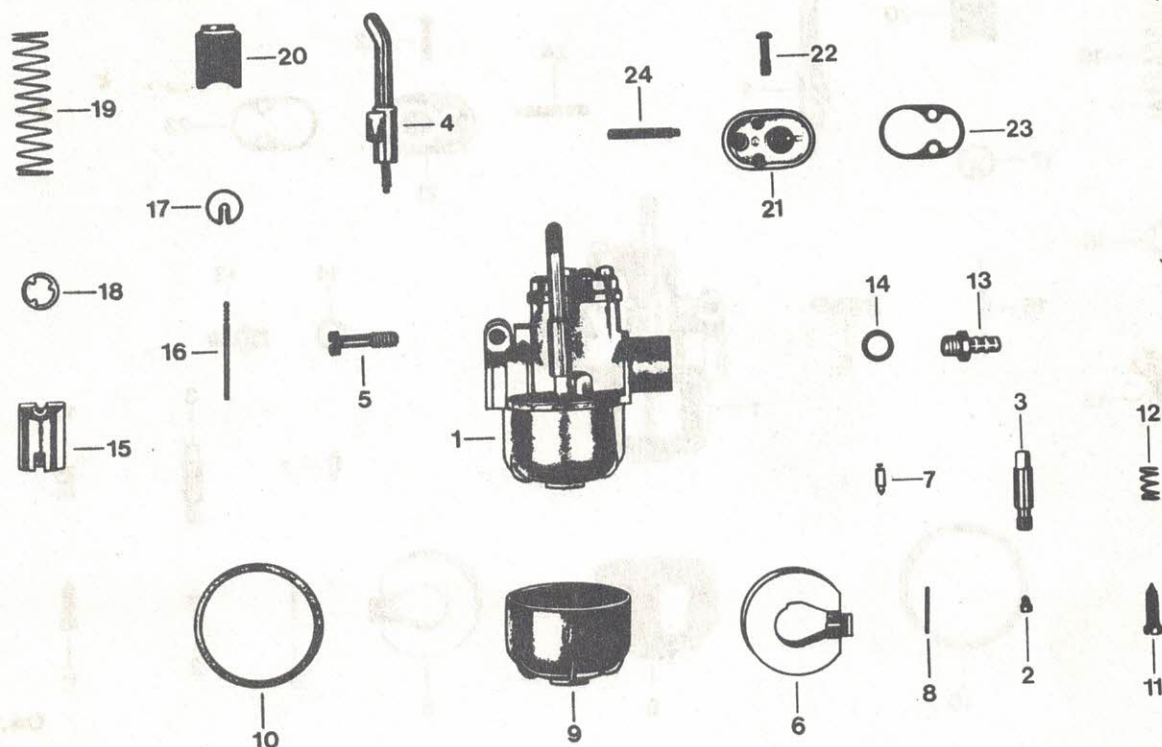
02.250.2

Bild	Bestell-Nr.	Benennung	St.	Bemerkung
1	25o-o2.9o4	Zylinder mit Kolben und Dekoventil 25o-o2.623	1	für -o2o, o21, o22, -11o, 111
-	25o-o2.7o7	Zylinder mit Kolben bis Motor-Nr. 9 685 172	1	für -1oo, 1o1
-	25o-o2.9o3	Zylinder mit Kolben und Dekoventil 25o-o2.623 ab Motor-Nr. 9 685 173	1	für -1oo, 1o1
2	25o-o2.711	Kolben kpl. Ø 39 mm Verschiedene Toleranzen! Unbedingt den am Kolbenboden eingeschlagenen Buchstaben angeben!	1	Ers.f.249-o2.7o9
3	249-o2.1o5	Kolbenring Ø 39/36x2 mm hoch	1	für 249-o2.709
-	25o-o2.123	Kolbenring Ø 39/36x1,5 mm hoch	1	für 25o-o2.711
4	DIN 73123/5oo	Drahtsprengring A 12	2	
5	25o-o2.6o9	Dekoventil	1	bis 9 645 868
-	25o-o2.623	Dekoventil	1	ab 9 721 6o7
6	DIN 76o3/41o	Dichtring A 1ox13,5	1	bis 9 645 868
-	DIN 76o3/52o	Dichtring A 12x15,5	1	ab 9 721 6o8
7	25o-o2.11o	Zylinderfußdichtung	1	
8	247-o2.1o3	Zylinderkopfdichtung	1	
9	25o-o2.716	Zylinderkopf	1	für -o2o, o21, o22, -11o, 111
-	25o-o2.7o8	Zylinderkopf	1	für -1oo, 1o1
1o	DIN 433/4oo	Scheibe 6,4	4	
11	DIN 934/4oo	6kt.Mutter M 6	4	



02.250.2

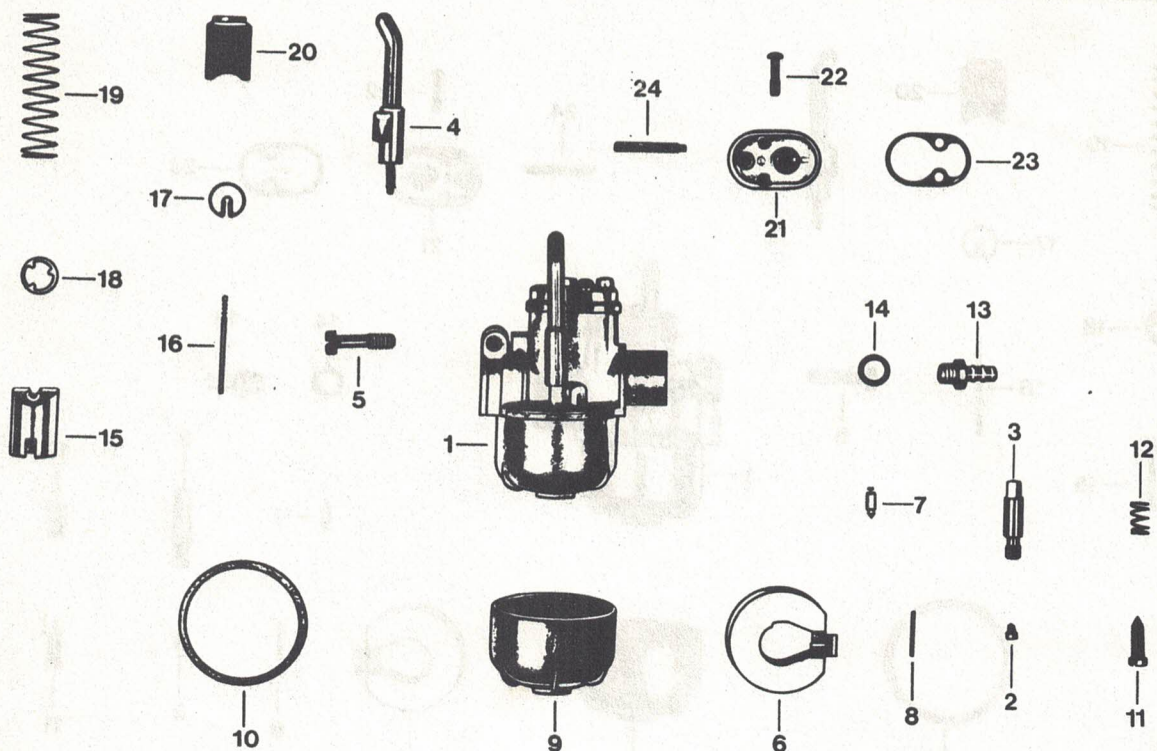
Bild	Bestell-Nr.	Benennung	St.	Bemerkung
12	250-o3.900	Kurbelwelle	1	Bild 12 - 18
13	258-o3.600	Nadelkäfig 12x15x15	1	
14	M 121 z 6o5	Kolbenbolzen	1	
15	DIN 625/425	Kugellager 62o2/C3 15x35x11	1	
16	250-o3.11o	Wellendichtring 15x24x7	1	
17	DIN 625/47o	Kugellager 62o3/C3 17x4ox12	1	
18	250-o3.111	Wellendichtring 17x4ox7	1	
19	250-o3.1o2	Halbring	1	
20	250-o2.112	Distanzrohr Ø 12x42	1) nur für
21	247-o1.139	Gummibüchse	2) Moped
22	250-o2.119	Dämpfungsgummi L: 63 mm	4	
23	250-o2.118	Dämpfungsgummi L: 123 mm	2	



04.250.1

Bild Bestell-Nr. Benennung St. Bemerkung

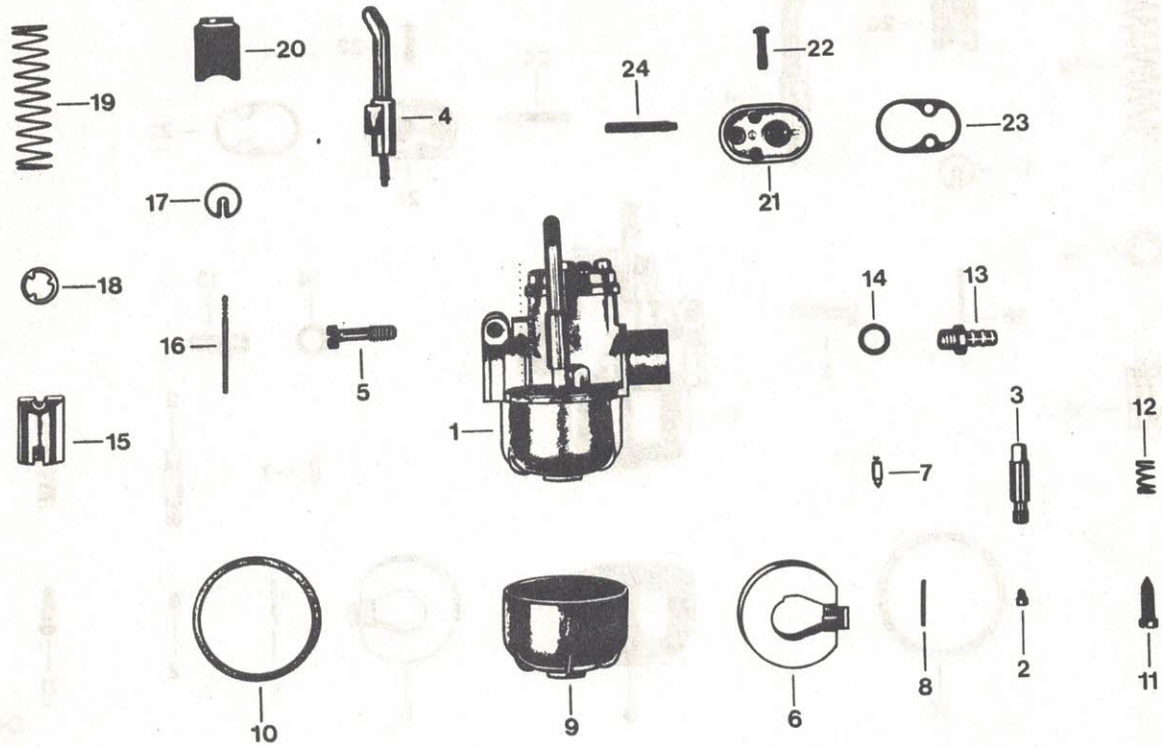
Bild	Bestell-Nr.	Benennung	St.	Bemerkung
1	250-04.702	Vergaser kpl.	1	BING - Nr. : 1/10/131 D
2	267-04.930	Hauptdüse Gr. 70	var	44-021/70
-	267-04.931	Hauptdüse Gr. 72	var	44-021/72
-	267-04.932	Hauptdüse Gr. 74	1	44-021/74
-	267-04.933	Hauptdüse Gr. 76	var	44-021/76
-	247-04.913	Hauptdüse Gr. 78	var	44-021/78
3	248-04.911	Nadeldüse Gr. 2.12	var	45-141/2.12
-	266-04.910	Nadeldüse Gr. 2.15	var	45-141/2.15
-	278-04.904	Nadeldüse Gr. 2.17	1	45-141/2.17
-	278-04.905	Nadeldüse Gr. 2.20	var	45-141/2.20
-	278-04.906	Nadeldüse Gr. 2.22	var	45-141/2.22
4	248-04.917	Tupfer kpl. gebogen	1	48-844-201
5	266-04.909	Klemmschraube	1	40-530
6	267-04.962	Schwimmer	1	35-218
7	267-04.961	Schwimmernadel	1	47-032
8	267-04.941	Stift	1	52-055
9	267-04.922	Schwimmerkappe	1	30-530
10	267-04.947	Dichtung	1	65-452
11	251-04.921	Stellschraube f. 1/10/131 + D	1	40-525
--	267-04.927	Stellschraube f. 1/10/131 B	1	40-670



04.250.1

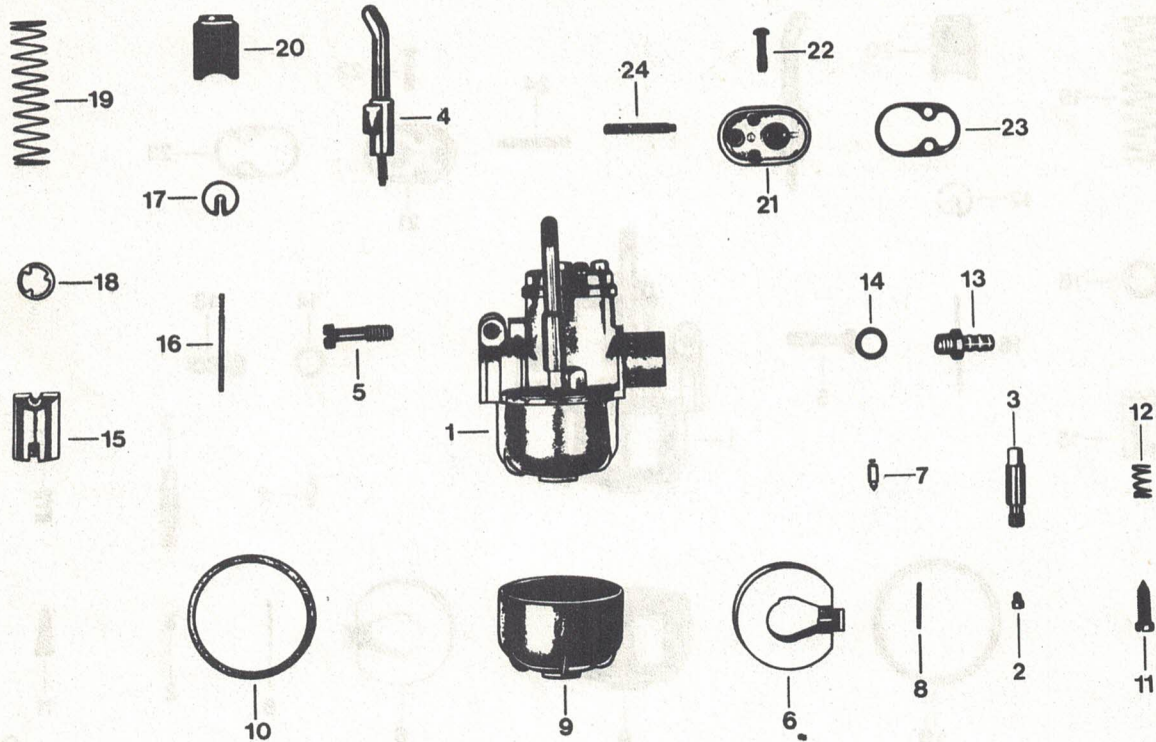
Bild	Bestell-Nr.	Benennung	St.	Bemerkung
------	-------------	-----------	-----	-----------

Bild	Bestell-Nr.	Benennung	St.	Bemerkung
				<u>BING-Nr.:</u>
12	251-04.922	Feder f. 1/10/131	1	60-140
--	267-04.943	Feder f. 1/10/131 B	1	60-167
--	267-04.963	Feder f. 1/10/131 D	1	60-141
13	267-04.940	Schlauchtülle	1	51-320
14	267-04.946	Dichtring	1	65-121
15	284-04.905	Gasschieber	1	22-180-5
16	267-04.903	Düsennadel	1	46-051
17	265-04.907	Nadelfixierung	1	57-210
18	265-04.912	Scheibe	1	57-024
19	265-04.909	Schieberfeder	1	60-330
20	265-04.908	Startschieber	1	57-485
21	265-04.900	Deckelplatte	1	20-980
22	267-04.960	Befestigungsschraube	2	40-414
23	265-04.910	Dichtung	1	65-522
24	249-04.901	Druckstift	1	52-160



04.250.1

Bild	Bestell-Nr.	Benennung	St.	Bemerkung
				<u>BING-Nr. :</u>
1	250-04.700	Vergaser kpl.	1	1/15/70
2	247-04.930	Hauptdüse Gr. 70) ab	var	44-021/70
-	247-04.931	Hauptdüse Gr. 72) Motor-Nr.	var	44-021/72
-	247-04.932	Hauptdüse Gr. 74) 9 623 459	1	44-021/74
-	247-04.933	Hauptdüse Gr. 76)	var	44-021/76
-	247-04.913	Hauptdüse Gr. 78)	var	44-021/78
-	247-04.910	Hauptdüse Gr. 80) bis	var	44-021/80
-	247-04.911	Hauptdüse Gr. 82) Motor-Nr.	1	44-021/82
-	247-04.912	Hauptdüse Gr. 84) 9 623 458	var	44-021/84
-	278-04.903	Hauptdüse Gr. 86)	var	44-021/86
3	248-04.910	Nadeldüse Gr. 2.10	var	45-141/2.10
-	248-04.911	Nadeldüse Gr. 2.12	var	45-141/2.12
-	266-04.910	Nadeldüse Gr. 2.15	1	45-141/2.15
-	278-04.904	Nadeldüse Gr. 2.17	var	45-141/2.17
-	278-04.905	Nadeldüse Gr. 2.20	var	45-141/2.20
4	278-04.923	Tupfer kpl. gerade	1	48-844
5	266-04.909	Klemmschraube	1	50-530
6	267-04.962	Schwimmer	1	35-218
7	267-04.961	Schwimmernadel	1	47-032
8	267-04.941	Stift	1	52-055
9	267-04.922	Schwimmerkappe	1	30-530
10	267-04.947	Dichtung	1	45-452
11	251-04.921	Stellschraube	1	40-525



04.250.1

Bild Bestell-Nr. Benennung St. Bemerkung

				<u>BING-Nr. :</u>
12	251-04.922	Feder	1	60-140
13	267-04.940	Schlauchtülle	1	51-320
14	267-04.946	Dichtring	1	65-121
15	278-04.910	Gasschieber	1	22-180-24
16	248-04.914	Düsennadel	1	46-052
17	265-04.907	Nadelfixierung	1	57-210
18	265-04.912	Scheibe	1	57-024
19	265-04.909	Schieberfeder	1	60-330
20	265-04.908	Startschieber	1	47-485
21	265-04.900	Deckelplatte	1	20-980
22	267-04.960	Befestigungsschraube	2	40-414
23	265-04.910	Dichtung	1	65-522
24	278-04.918	Druckstift	1	52-165

Vergaser (MIKUNI)

Mofa 447-o2o, o21, o22 ab Mot.Nr. 9 699 9o3
 Moped 447-1oo, 1o1 ab Mot.Nr. 9 696 18o
 Mofa 447-111 ab Mot.Nr. 9 76o 513

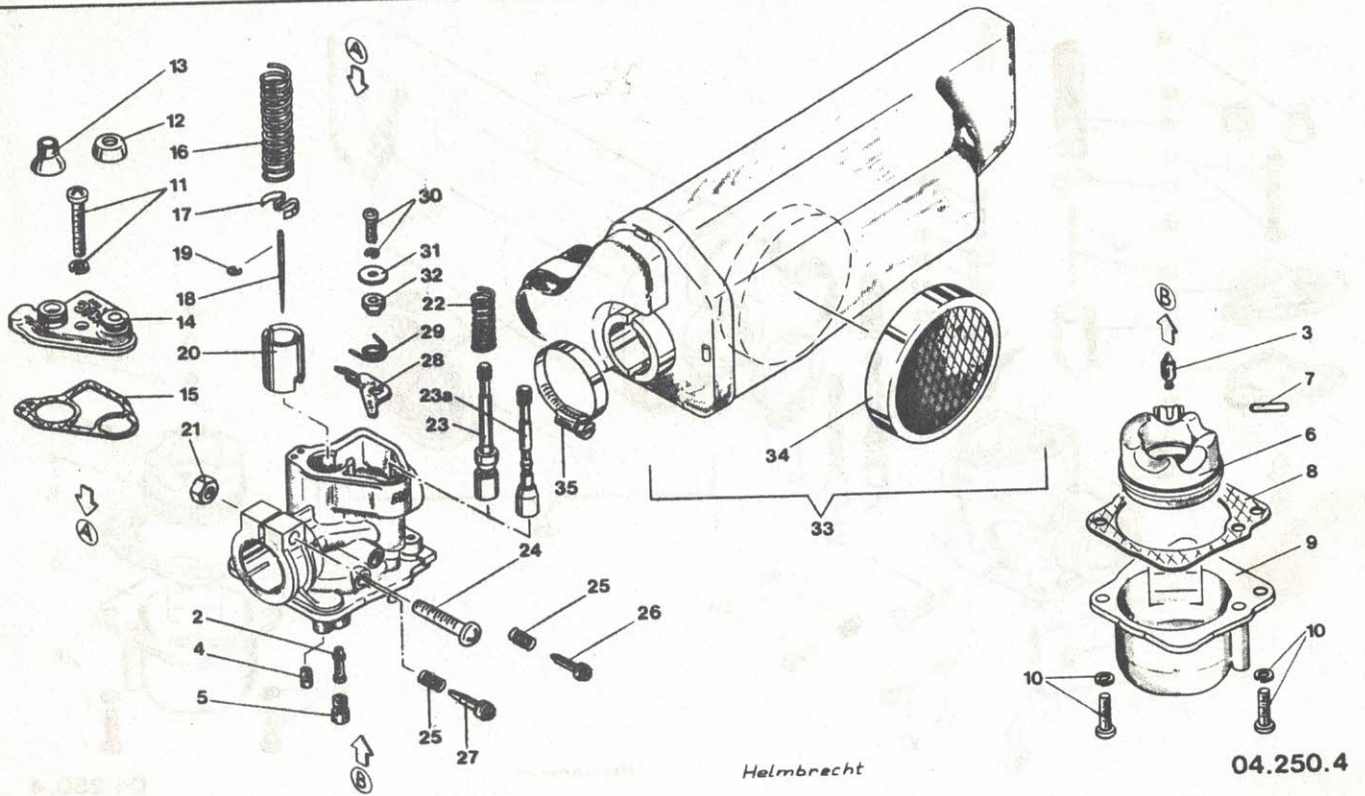


Bild	Bestell-Nr.	Benennung	St.	Bemerkung
-	25o-o4.717	Vergaser Kpl. VM 13-84e Mofa	1	f.o2o,o21,o22,111
-	25o-o4.718	Vergaser kpl. VM 13-83f Moped	1	f.1oo,1o1
2	25o-o4.93o	Nadeldüse Gr. F-2) für	var	
-	25o-o4.931	Nadeldüse Gr. F-4) 13-84e	1	
-	25o-o4.932	Nadeldüse Gr. F-6)	var	
-	25o-o4.9oo	Nadeldüse Gr. E-6) für	var	Ausführung
-	25o-o4.9o1	Nadeldüse Gr. E-8) 13-83f	1	mit Loch
-	25o-o4.9o2	Nadeldüse Gr. F-O)	var	
3	25o-o4.9o3	Schwimmernadel	1	
4	25o-o4.9o4	Leerlaufdüse Gr. 35	var	
-	25o-o4.9o5	Leerlaufdüse Gr. 4o	1	
-	25o-o4.9o6	Leerlaufdüse Gr. 45	var	
5	25o-o4.9o7	Hauptdüse Gr. 57.5	var	
-	25o-o4.9o8	Hauptdüse Gr. 6o.o	1	für 13-83f
-	25o-o4.9o9	Hauptdüse Gr. 62.5	1	für 13-84e
-	25o-o4.933	Hauptdüse Gr. 65.o	var	
6	25o-o4.91o	Schwimmer	1	
7	25o-o4.911	Stift	1	
8	25o-o4.912	Schwimmerdichtung	1	
9	25o-o4.913	Schwimmergehäuse	1	
1o	284-o4.958	Befestigungsschraube	2	
11	25o-o4.914	Befestigungsschraube	1	

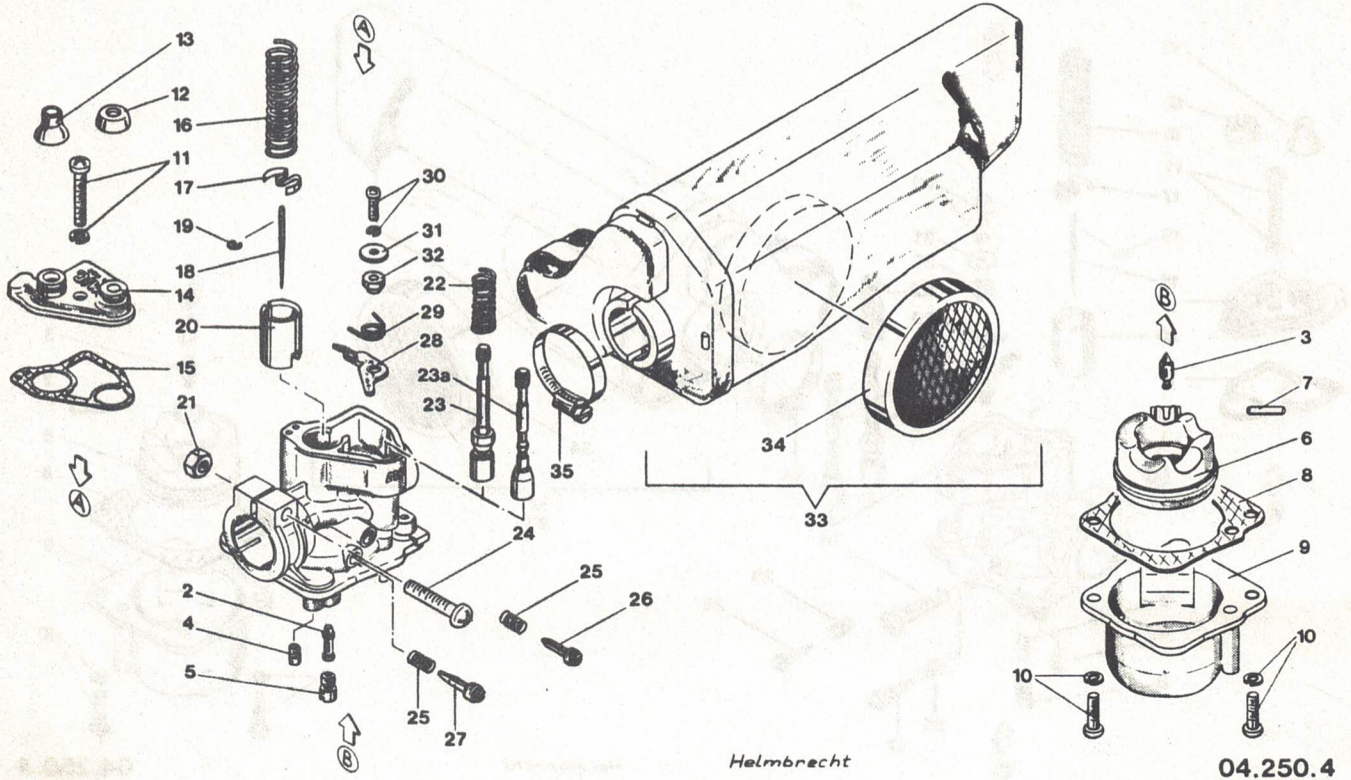
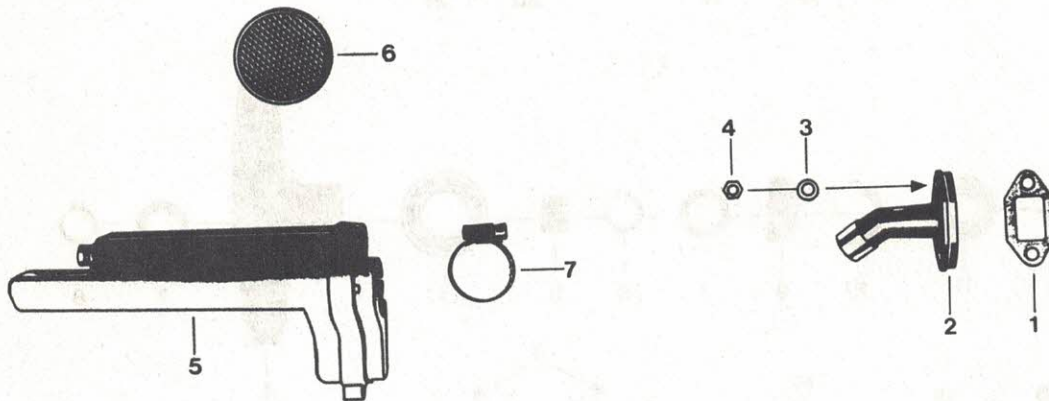


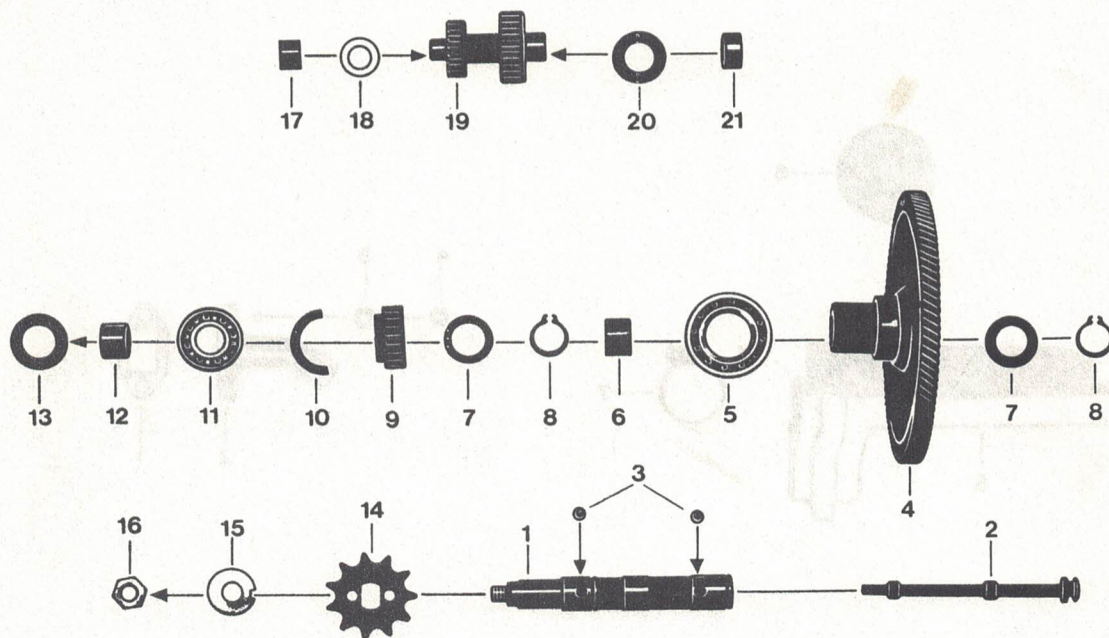
Bild	Bestell-Nr.		St.	Bemerkung
12	25o-o4.915	Schutzkappe f. Starter	1	
13	25o-o4.916	Schutzkappe f. Gaszug	1	
14	25o-o4.917	Deckel bis Motor-Nr. 9 760 512	1	
--	25o-o4.935	Deckel ab Motor-Nr. 9 760 513	1	
15	25o-o4.918	Deckeldichtung bis 9 760 512	1	
--	25o-o4.934	Deckeldichtung ab 9 760 513	1	
16	25o-o4.919	Schieberfeder	1	
17	25o-o4.92o	Feder	1	
18	25o-o4.921	Düsenadel 3. Kerbe f. 13-84e 4. Kerbe f. 1383f	1	
19	25o-o4.922	Nadelfixierung	1	
2o	25o-o4.923	Gasschieber	1	
21	25o-o4.924	Mutter	1	
22	25o-o4.925	Feder bis Motor-Nr. 9 760 512	1	
--	25o-o4.938	Feder ab Motor-Nr. 9 760 513	1	
23	25o-o4.926	Starterkolben bis 9 760 512	1	
23a	25o-o4.936	Starterkolben ab 9 760 513	1	
24	25o-o4.927	Klemmschraube	1	
25	284-o4.93o	Feder	2	
26	25o-o4.928	Schiebereinstellschraube	1	
27	25o-o4.929	Luftregulierschraube	1	
28	25o-o4.939	Hebel	1)
29	25o-o4.94o	Feder	1) ab Motor-Nr.
3o	25o-o4.943	Schraube	1) 9 760 513
31	25o-o4.942	Scheibe	1)
32	25o-o4.941	Ring	1)

Bild Nr. 33 - 35 siehe Seite F 19



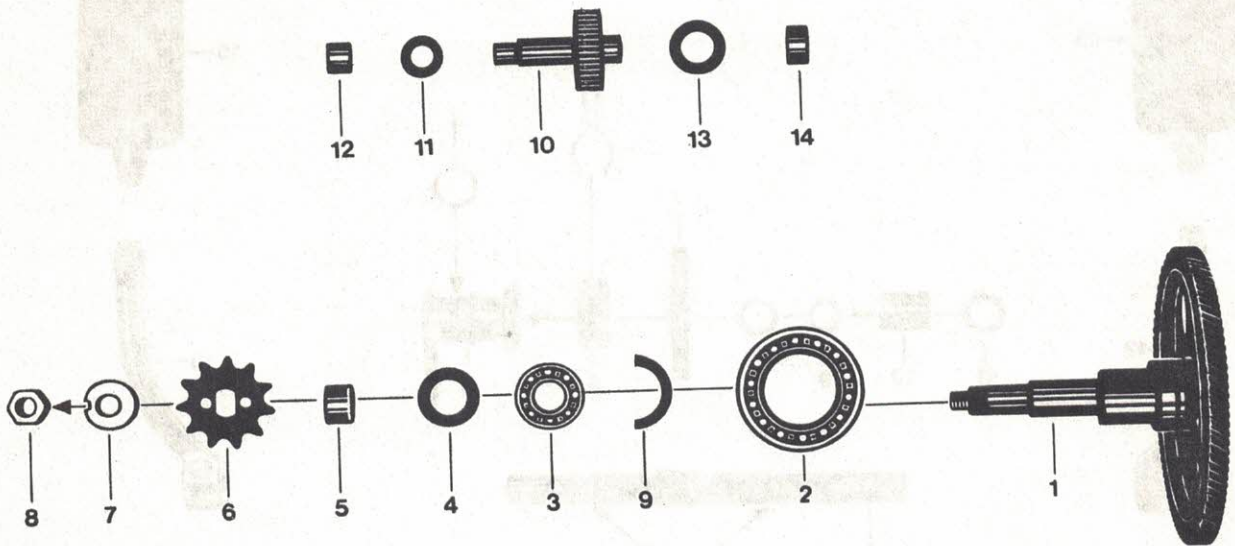
04.250.2

Bild	Bestell-Nr.	Benennung	St.	Bemerkung
1	267-o4.113	Ansaugdichtung	1	
2	25o-o4.1o2	Ansaugstutzen \varnothing 18 mm für 447-11o für 447-o2o bis Motor-Nr.9 699 902	1	
-	25o-o4.6o1	Ansaugstutzen \varnothing 27 mm für 447-o21,o22,1oo,1o1,111, für 447-o2o ab Motor-Nr. 9699 9o3	1	
3	DIN 433/4oo	Scheibe 6,4	2	
4	DIN 934/4oo	Mutter M 6	2	
5	25o-o4.7o9	Geräushdämpfer für 447-o2o,o21,o22,11o,111	1	
-	25o-o4.7o1	Geräushdämpfer	1	für 447-1oo,1o1
6	M 641o-z 9o	Filterscheibe	1	
7	DIN 3o17/37o	Klemmschelle AL 2o-32	1	



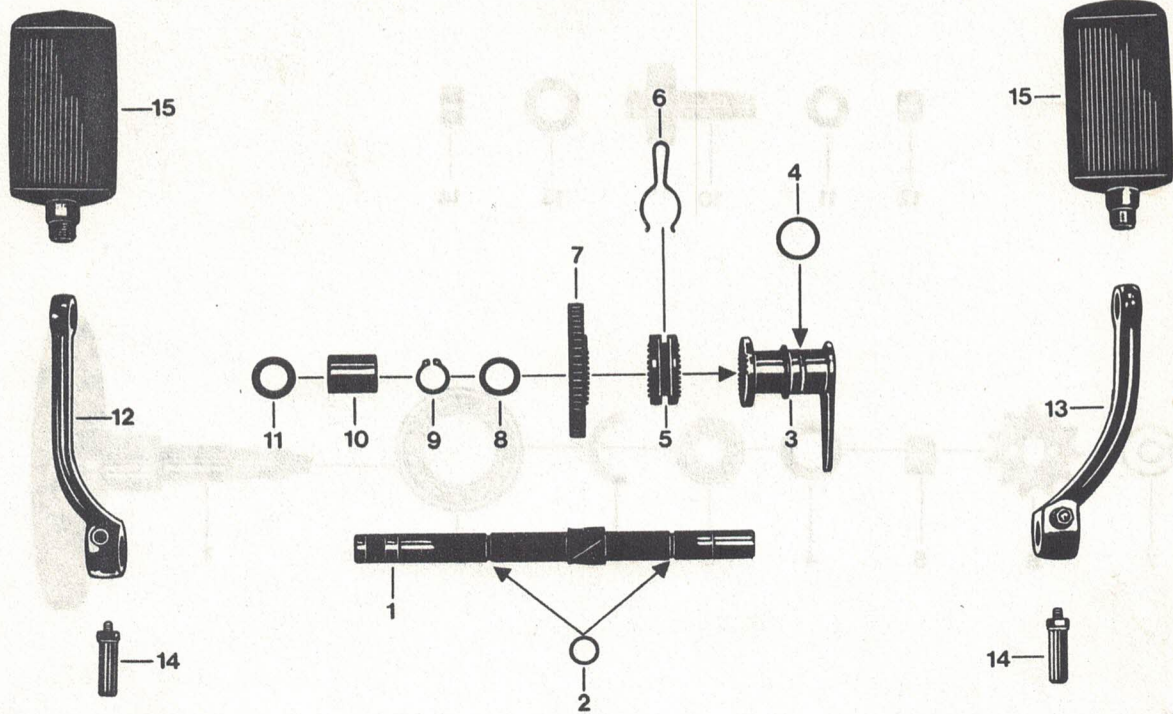
05. 250. 1

Bild	Bestell-Nr.	Benennung	St.	Bemerkung
-	250-05.900	Getriebe-Reparatur-Satz (von Motor-Nr. 9 526 661 bis 9 639 550 muß satzweise ausgetauscht werden!)	1	bestehend aus: Bild Nr. 1,2,3,4,9
<hr style="border-top: 1px dashed black;"/>				
1	250-05.184	Schaltwelle	1	
2	250-05.357	Ziehkeil	1	ab 9 639 551
3	250-05.318	Kugel Ø 6	6	
4	250-05.642	Kupplungsrad	1	ab 9 639 551
5	DIN 625/745	Kugellager 16007/C3 35x62x9	1	
6	250-05.303	Büchse	1	
7	220-03.132	Scheibe 18,5x26x1	2	
8	DIN 471/480	Sicherungsring 18x1,5	2	
9	250-05.361	Ritzel 21 Zähne	1	ab 9 639 551
10	250-05.121	Halbring	1	
11	DIN 625/425	Kugellager 6202/C3 15x35x11	1	
12	250-05.192	Büchse 15x20x13,7	1	
13	DIN 3760/520	Wellendichtring A 20x30x7	1	
14	247-05.164	Kettenritzel 11 Zähne	1	
15	250-05.371	Sicherungsblech Ø 10,5	1	
16	DIN 936/560	Mutter M 10x1	1	
17	250-05.194	Büchse 12x16x11	1	
18	261-05.240	Scheibe 12x20x1,0	1	
19	250-05.181	Getriebewelle	1	
20	265-05.245	Scheibe 16,2x28x1,0	1	
21	248-01.121	Büchse 16x20x10	1	



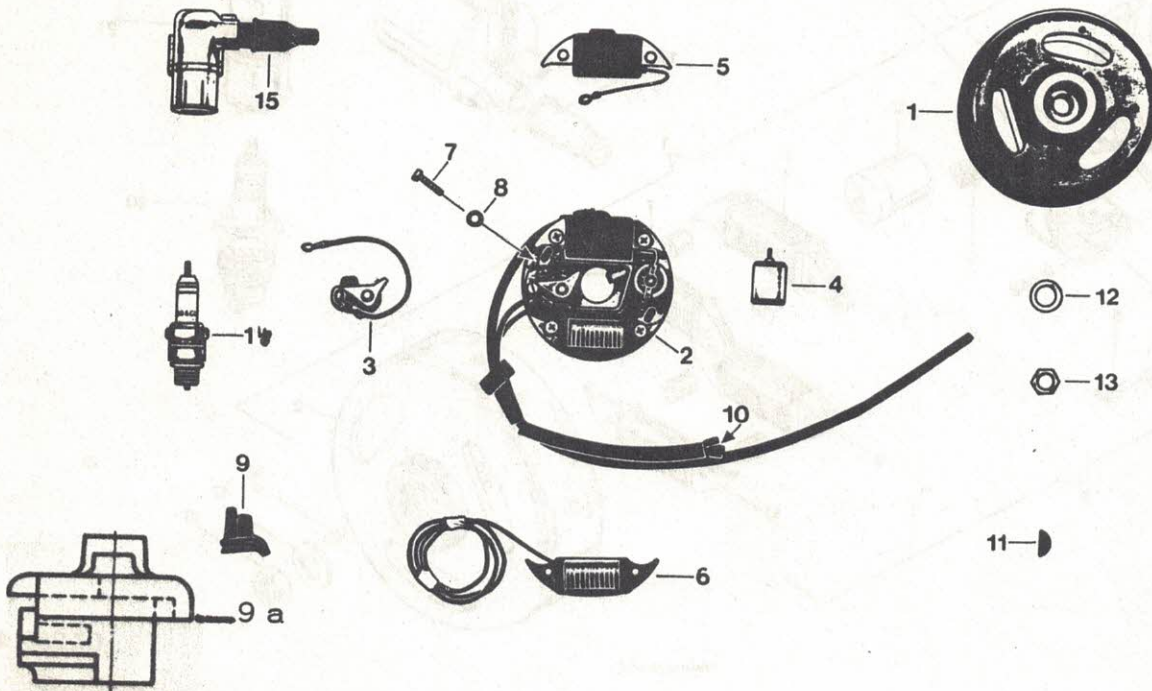
05.250.2

Bild	Bestell-Nr.	Benennung	St.	Bemerkung
1	250-05.618	Antriebswelle	1	
2	DIN 625/74 5	Kugellager 16007/C3 35x62x9	1	
3	DIN 625/425	Kugellager 6202/C3 15x35x11	1	
4	DIN 3760/520	Wellendichtring A 20x30x7	1	
5	250-05.192	Büchse 15x20x13,7	1	
6	247-05.164	Kettenritzel 11 Zähne	1	
7	250-05.371	Sicherungsblech \varnothing 10,5	1	
8	DIN 936/560	Mutter M 10x1	1	
9	250-05.121	Haltering 1,5 mm dick	1	
10	250-05.191	Getriebewelle	1	
11	261-05.240	Scheibe 12x20x1	1	
12	250-05.194	Büchse 16x12x11	1	
13	265-05.245	Scheibe 16,2x28x1	1	
14	248-01.121	Büchse 16x20x10	1	



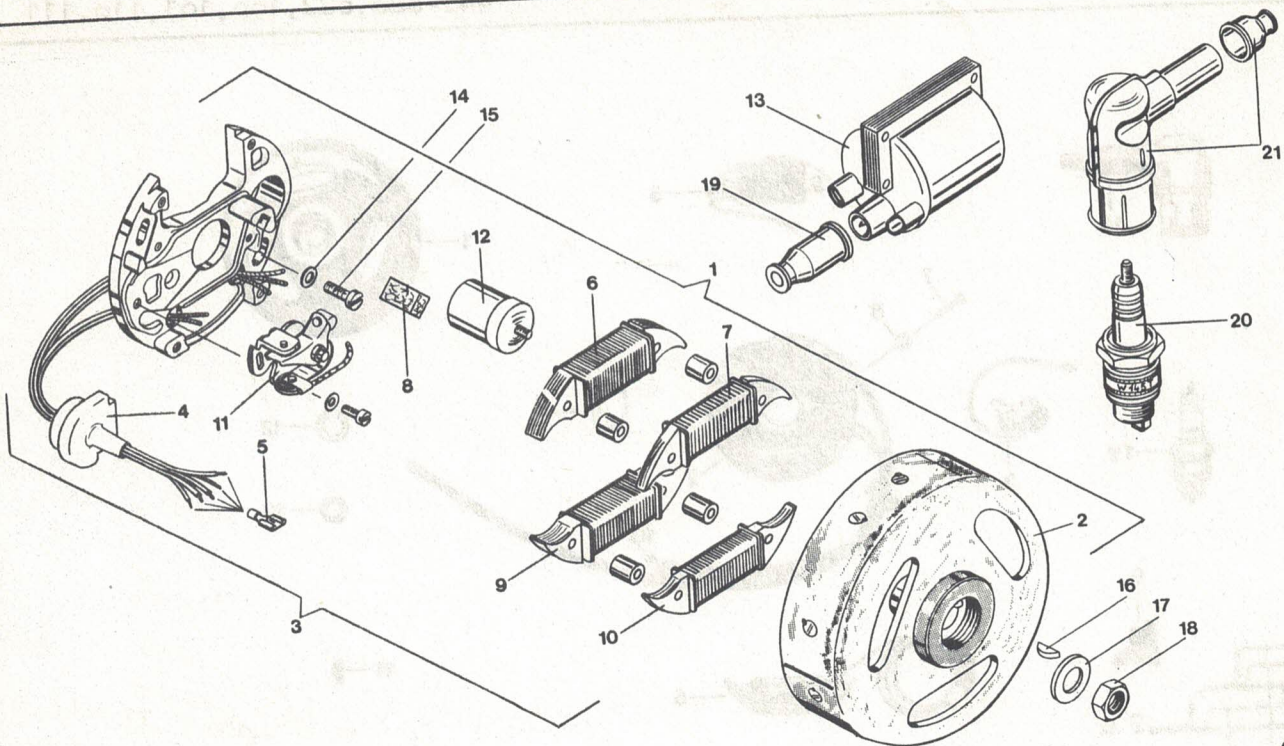
05.250.3

Bild	Bestell-Nr.	Benennung	St.	Bemerkung
1	250-o5.355	Tretlagerachse L: 229 mm	1	bis 9 736 o5o
-	250-o5.340	Tretlagerachse L: 214 mm	1	ab 9 736 o51
2	250-o5.177	Ring \varnothing 13x1,5	1	
3	250-o5.610	Mitnehmerbüchse m. Bremshebel	1	
4	250-o5.178	Ring \varnothing 20x2	1	
5	250-o5.173	Mitnehmer	1	
6	267-o5.334	Bremsfeder	1	
7	250-o5.172	Starterrad	1	
8	247-o5.252	Stützscheibe SS 16x22x1,5	1	
9	DIN 471/390	Sicherungsring 16x1,5	1	
-	DIN 3760/480	Wellendichtring A16x28x7	1	ab 9 736 o51
10	250-o5.299	Büchse 16,1x22,1x26,4	1	bis 9 736 o5o
--	250-o5.387	Büchse 16,1x24x16,2	1	ab 9 736 o51
11	250-o5.130	Scheibe 16,1x24x1,0	1	bis 9 736 o5o
--	265-o5.245	Scheibe 16,2x28x1,0	1	
--	265-o5.244	Scheibe 16,2x28xo,1	var	
--	265-o5.243	Scheibe 16,2x28xo,2	var	
--	265-o5.242	Scheibe 16,2x28xo,5	var	
12	446-11.100	Tretarm links	1	
13	434-11.106	Tretarm rechts	1	
14	529-11.900	Spannkeil kpl.	2	
15	442-11.901	Pedal links u. rechts	1	paarweise lieferbar



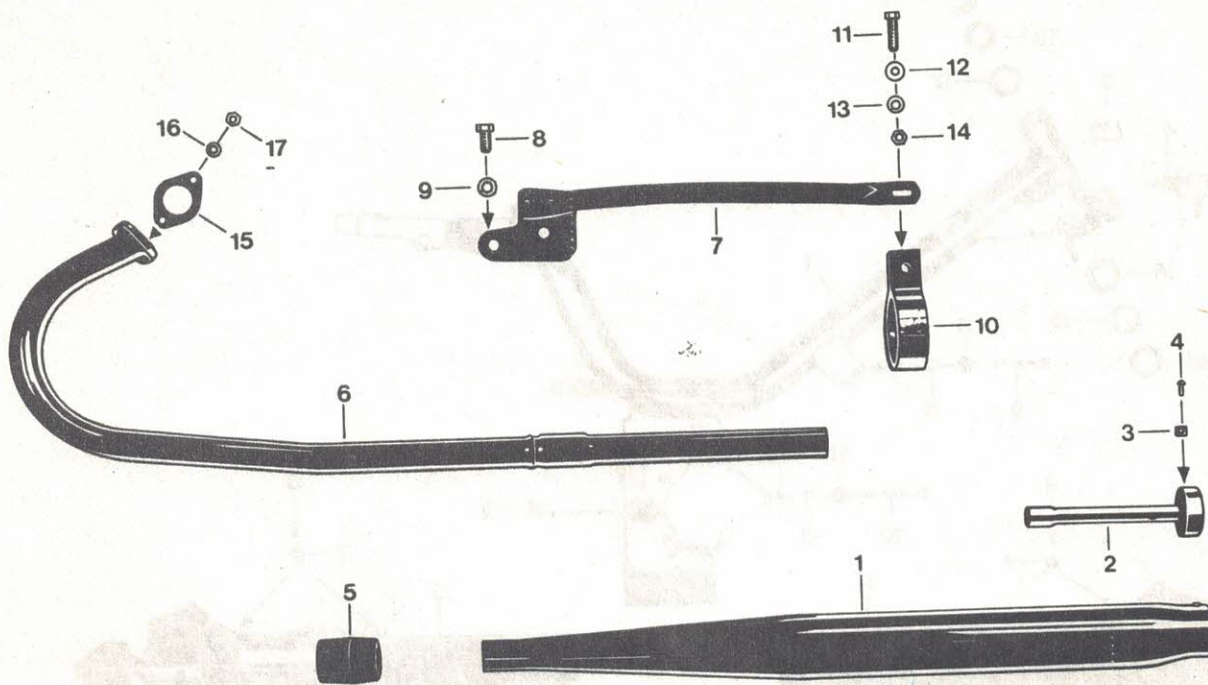
07.250.1

Bild	Bestell-Nr.	Benennung	St.	Bemerkung
1-6	250-07.700	Schwunglicht-Magnetzünder kpl.	1	BOSCH-Nr. : 0 212 005 019
1	249-07.904	Polrad	1	1 215 253 111
2	249-07.905	Ankerplatte kpl.	1	2 207 031 121
3	249-07.906	Kontaktsatz	1	2 207 013 005
4	249-07.907	Kondensator	1	2 207 330 041
5	249-07.908	Zündspule	1	2 204 211 052
6	248-07.910	Generatoranker 17W	1	1 214 210 247
7	DIN 84/293	Schraube AM 4x16	2	
8	DIN 125/250	Scheibe A 4,3	2	
9	250-07.104	Kabeltülle	1	bis 9 562 313
9a	250-07.107	Kabeltülle	1	ab 9 562 314
10	DIN 46340/200	Steckhülse 6,3x1	2	
11	DIN 6888/240	Scheibenfeder 2x3,7	1	
12	DIN 433/600	Scheibe 10,5	1	
13	248-07.102	Sechskantmutter M 10x1	1	
14	247-07.106	Zündkerze W 145 f.447-020,110 -o22,111	1	0 241 229 014
--	265-07.101	Zündkerze W 175 f.447-100, 1o1	1	0 241 235 033
15	249-07.706	Entstörstecker	1	0 356 351 025



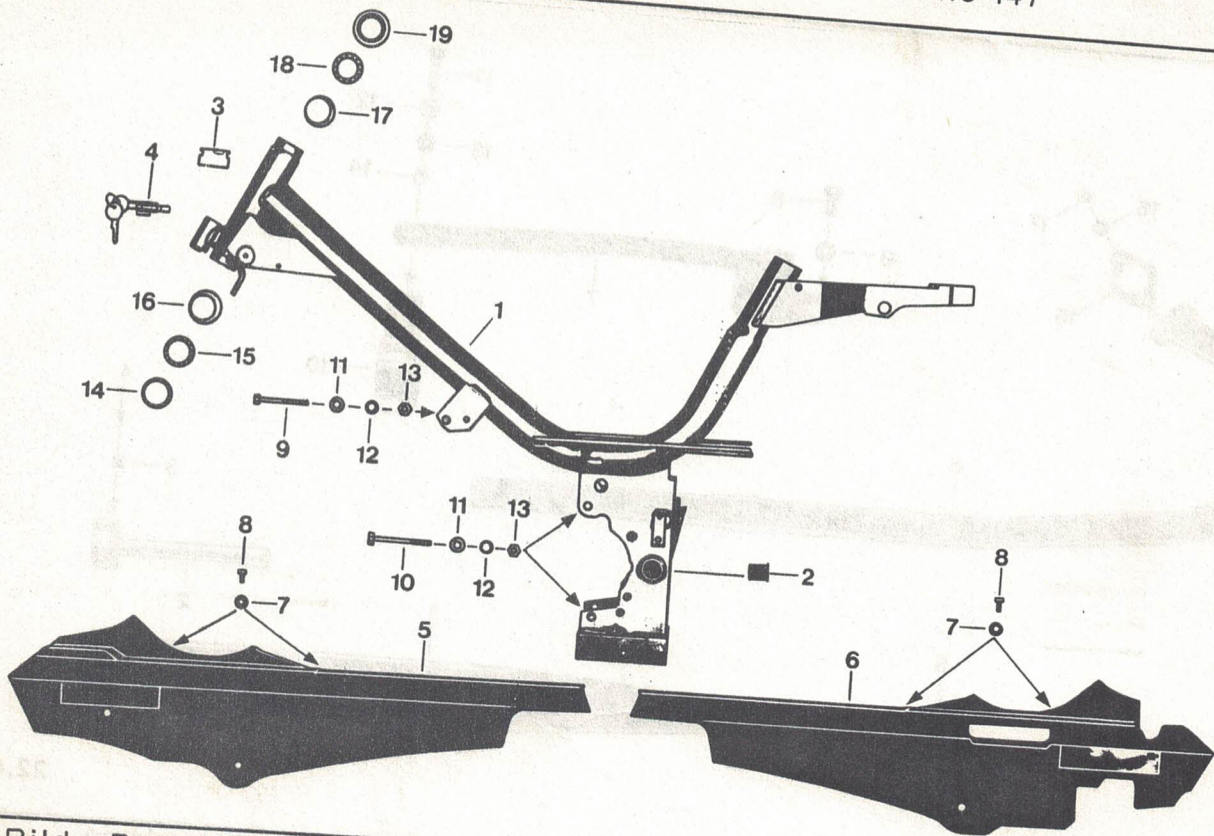
07.250.4

Bild	Bestell-Nr.	Benennung	St.	Bemerkung
				<u>BOSCH-Nr.:</u>
1	250-07.705	Magnetzünder kpl.	1	0212 010 010
2	250-07.900	Polrad	1	1215 253 203
3	250-07.906	Ankerplatte kpl.	1	2207 031 176
4	250-07.113	Kabeltülle	1	
5	DIN 46340/200	Steckhülse 6,3x1	5	
6	250-07.902	Zündgeneratoranker (Kabel blau)	1	1214 210 481
7	250-07.903	Generatoranker 5W (Kabel grün)	1	1214 210 506
8	265-07.919	Schmierfilz	1	2201 005 007
9	250-07.904	Generatoranker 19W (Kabel gelb)	1	1214 210 486
10	250-07.905	Generatoranker 10W (Kabel violett)	1	1214 210 488
11	249-07.906	Kontaktsatz	1	2207 013 005
12	248-07.908	Kondensator	1	2207 330 050
13	283-07.702	Zündspule sekundär	1	0212 940 001
--	446-16.633	Halter f. Zündspule	1	
14	DIN 84/293	Zyl.Schraube AM 4x16	2	
15	DIN 125/250	Scheibe A 4,3	2	
16	DIN 6888/240	Scheibenfeder 2x3,7	1	
17	DIN 433/600	Scheibe 10,5	1	
18	248-07.102	6kt-Mutter M10x1	1	
19	282-07.101	Schutzkappe	1	
--	517-16.108	Schutzkappe f. Zündspule	2	
20	247-07.106	Zündkerze 145	1	0241 229 014
21	284-07.715	Entstörstecker kpl.	1	0356 351 031



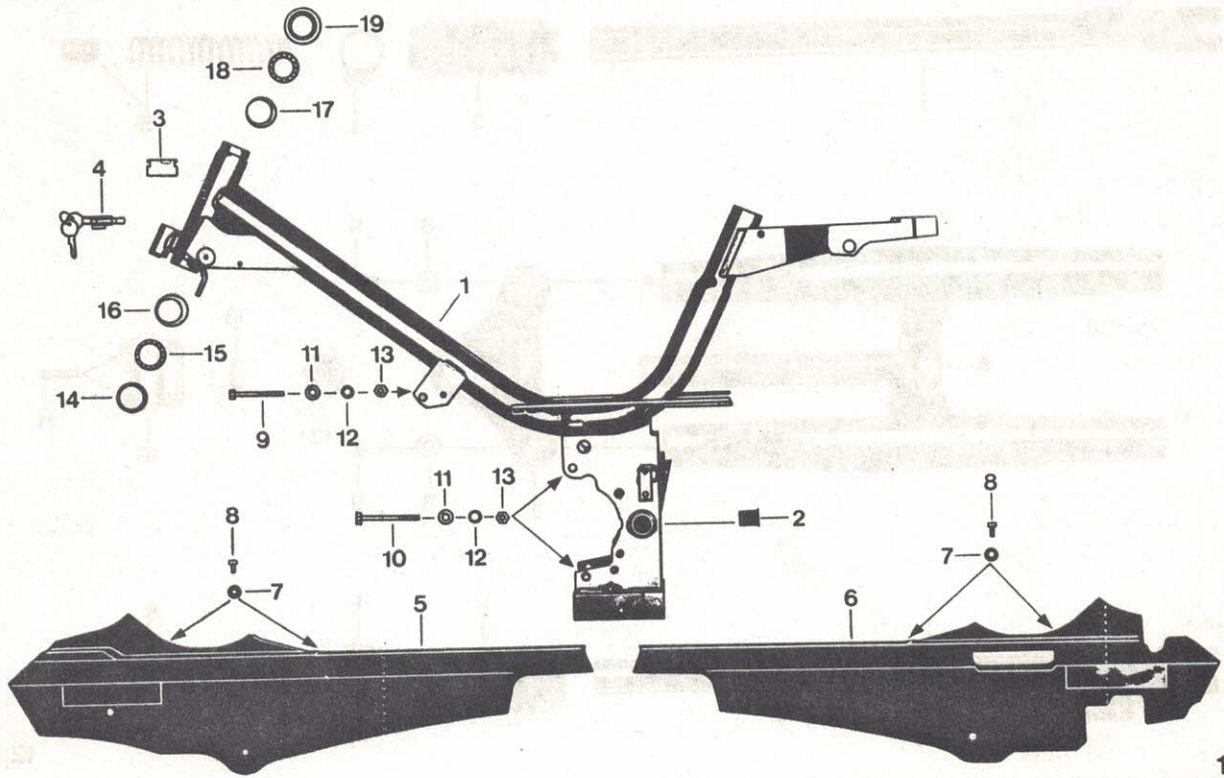
22.447.1

Bild	Bestell-Nr.	Benennung	St.	Bemerkung
1	447-22.700	Schalldämpfer \varnothing 60 (Ersatz f. 444-22.705 \varnothing 55)	1	
2	444-22.620	Dämpfereinsatz f. \varnothing 55	1	bis 9 162 566
-	447-22.605	Dämpfereinsatz f. \varnothing 60	1	ab 9 162 567
3	444-22.157	Blechmutter	1	
4	DIN 7971/510	Schraube B 4,2x9,5 f. \varnothing 55	1	
-	DIN 933/300	Schraube M 6x10 f. \varnothing 60	1	
5	446-22.107	Gummimuffe	1	
6	447-22.607	Auspuffrohr f. 447-100	1	Moped
-	446-22.612	Auspuffrohr f. 447-020,110	1	Mofa
7	446-22.614	Halterohr f. 447-020,110	1	Mofa
-	447-22.606	Halterohr f. 447-100	1	Moped
8	DIN 933/554	Schraube M 8x16	1	
9	DIN 127/560	Federring B 8	1	
10	439-22.102	Auspuffschelle f. \varnothing 55	1	bis 9 162 566
--	517-22.104	Auspuffschelle f. \varnothing 60	1	ab 9 162 567
11	DIN 933/470	Schraube M 7x25	1	
12	DIN 125/450	Scheibe A 7,4	1	
13	DIN 127/480	Federring B 7	1	
14	DIN 934/440	Mutter M 7	1	
15	247-08.101	Auspuffdichtung	1	
16	DIN 127/400	Federring B 6	2	
17	DIN 934/400	Mutter M 6	2	



10.447.1

Bild	Bestell-Nr.	Benennung	St.	Bemerkung
1	447-1o.648 <u>Farbe</u>	Rahmen, ohne Schloß	1	
-	447-1o.654 <u>Farbe</u>	Rahmen, ohne Schloß	1	nur für 447-o21.
2	434-1o.129	Bundbüchse	2	
3	435-1o.900	Typschild	1	
-	DIN 1476/25o	Kerbnägel 2x5	2	
4	529-1o.9o6	Gabelabsperrschloß	1	
		Ersatzschlüssel mit eingravierter Nr. nur zu beziehen bei Fa. Neimann, Landstraße 5o, D-5657 Haan		
5	447-1o.151	Verkleidung links	1) ohne
6	447-1o.156	Verkleidung rechts	1) Schriftzug
-	447-1o.131	Schriftzug "ZR 20" f.o2o,o22	2) für
-	447-1o.132	Schriftzug "ZR 30" f.1oo,1o1	2) Verkleidung
-	447-1o.13o	Schriftzug "ZR 10" f.11o,111	2) links u. rechts
-	447-1o.154	Schriftzug "ZB 22" f.o21	2)
7	DIN 9o21/6oo	Scheibe A 6,4	6	
8	DIN 933/32o	Schraube M 6x12	6	
-	DIN 917/35o	Hutmutter M 6	1	nur für 021
9	DIN 931/6oo	Schraube M 8x6o	1	
1o	DIN 931/64o	Schraube M 8x75	2	
11	DIN 125/55o	Scheibe A 8,4	4	
12	DIN 127/56o	Federring B 8	3	
13	DIN 934/5oo	Mutter M 8	3	

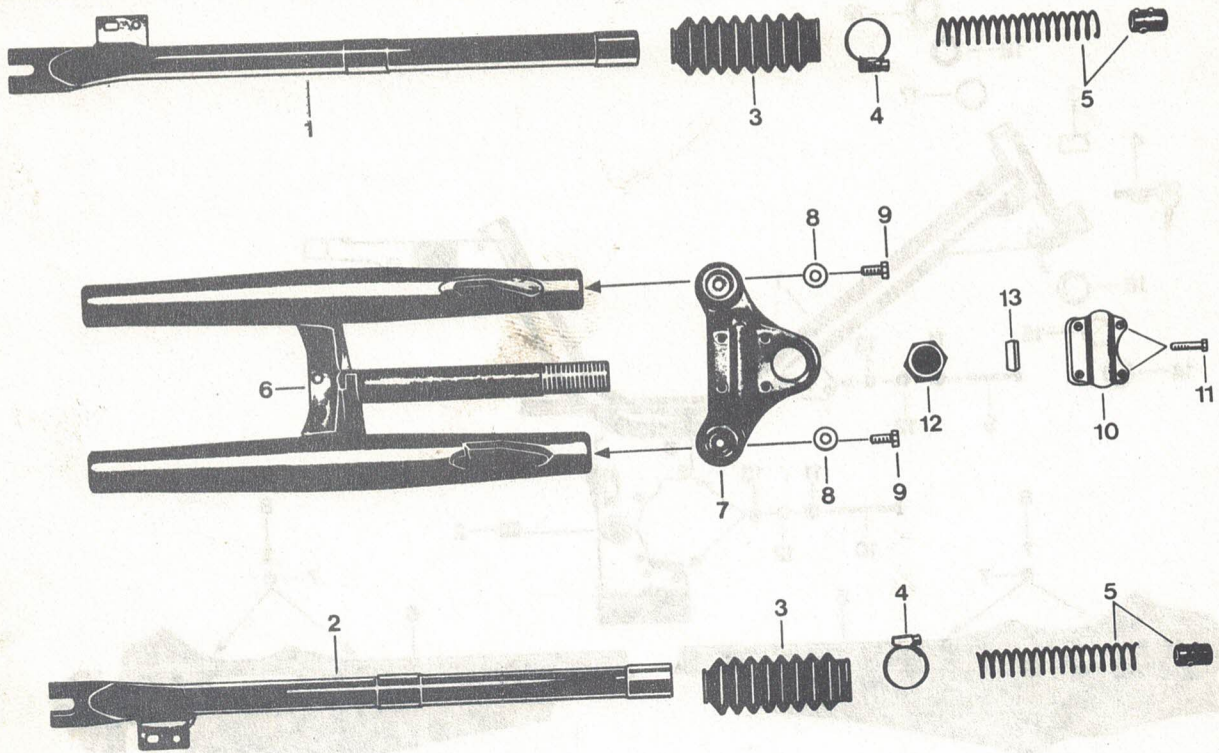


10.447.1

Bild	Bestell-Nr.	Benennung	St.	Bemerkung
--	561-13.7o4	Steuersatz Bild 14 - 19	1	
14	423-13.1o5	Lauftring	1	
15	423-13.157	Käfigring	1	
16	423-13.16o	Lagerschale unten	1	
17	4oo-13.1oo	Lagerschale oben	1	
18	M1421 z 57	Käfigring	1	
19	561-13.1o9	Stellring	1	
--	DIN 933/63o	Schraube M 8x35	1	für
--	DIN 934/5oo	Mutter M 8	1	Sattelbefestigung
--	DIN 127/5oo	Federring B 8	2	

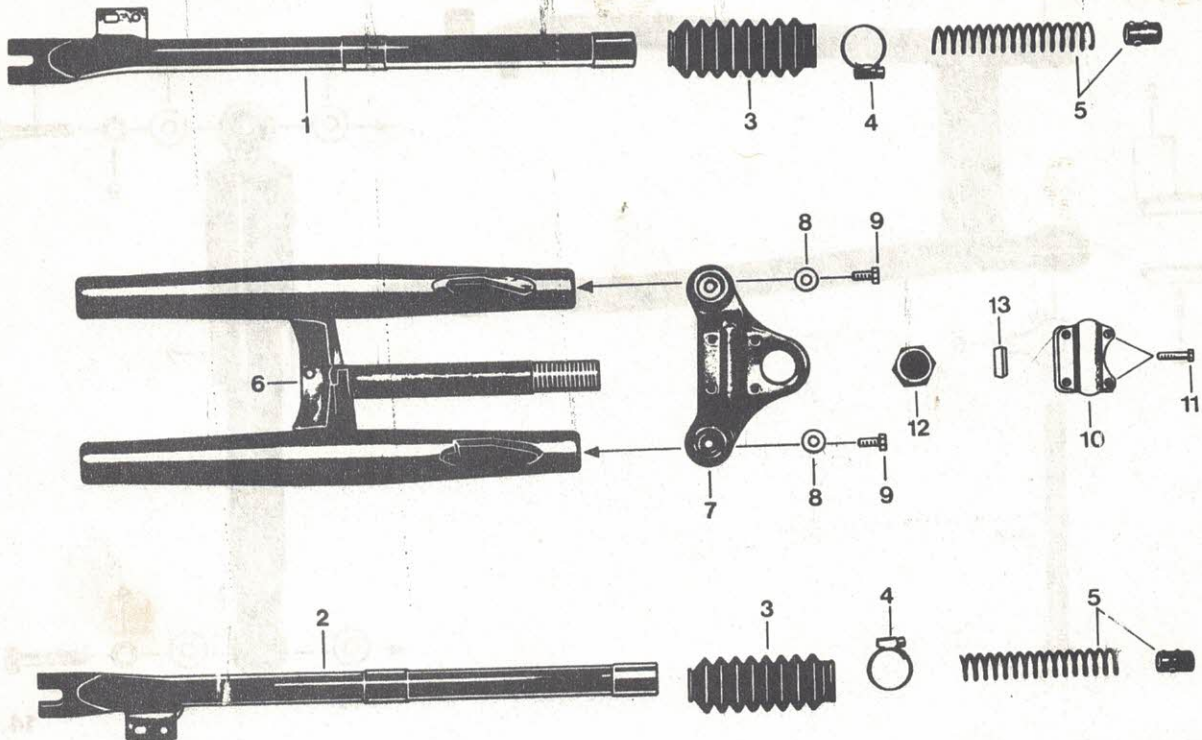
Vorderradgabel

ab Fg.Nr. 9 043 689 - 9 132 689
alle 447



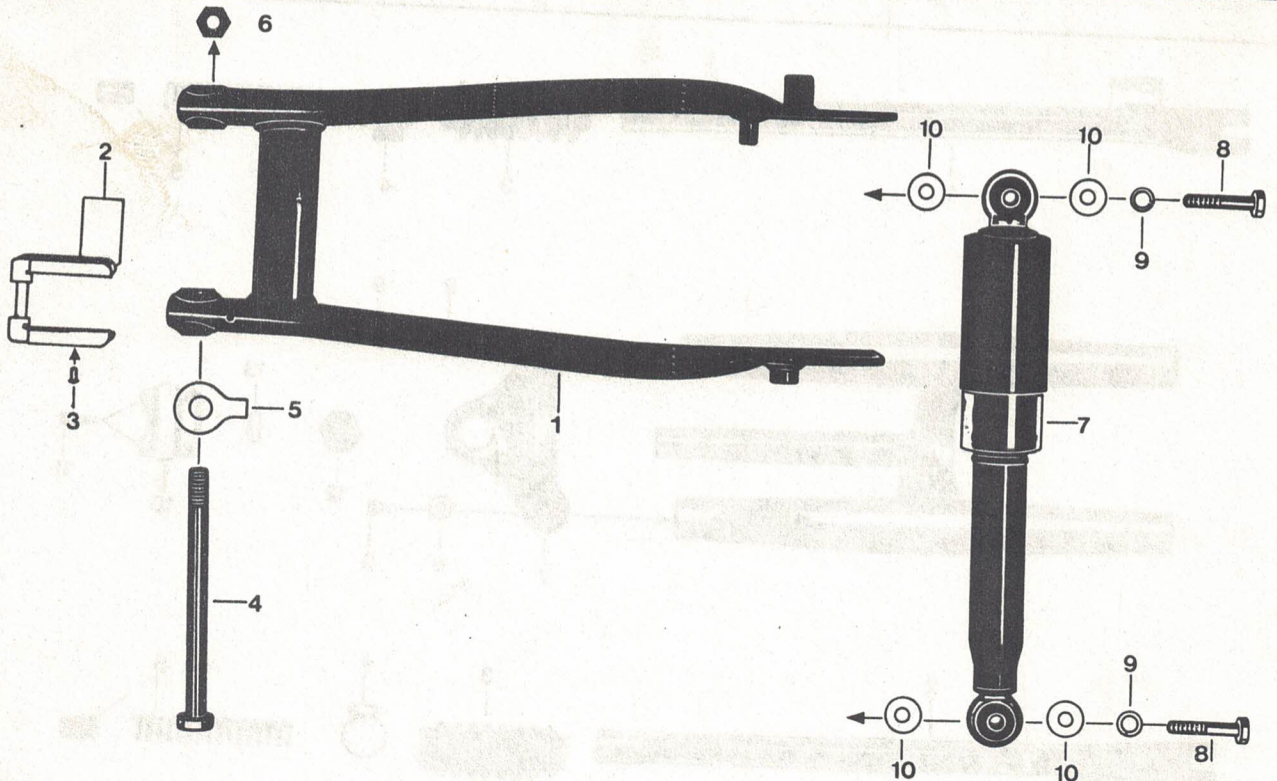
12.447.1

Bild	Bestell-Nr.	Benennung	St.	Bemerkung
-	447-12.701 <u>Farbe</u>	Vorderradgabel kpl.	1	
1	442-12.635	Gabelholm rechts	1	
2	447-12.605	Gabelholm links	1	
3	442-12.152	Faltenbalg	2	
4	DIN 3017/370	Klemmschelle	2	
5	444-12.901	Feder mit Träger	2	
6	447-12.600 <u>Farbe</u>	Gabelschaft	1	
7	442-12.638 <u>Farbe</u>	Gabelvrbindung	1	
8	442-12.148	Scheibe	2	
9	442-12.149	Sechskantschraube	2	
10	444-13.601	Lenkerschelle	1	
11	444-12.105	Sechskantschraube	4	
12	520-12.143	Hutmutter	1	
13	444-13.102	Lenkeranschlag	1	



12.447.1

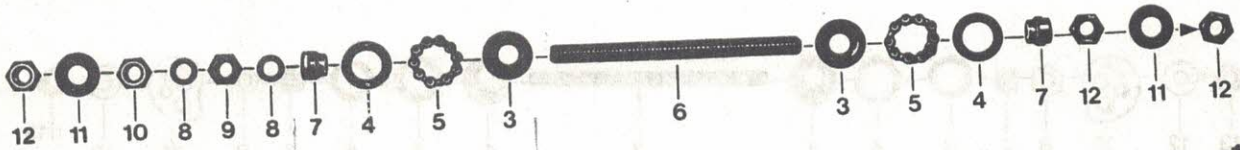
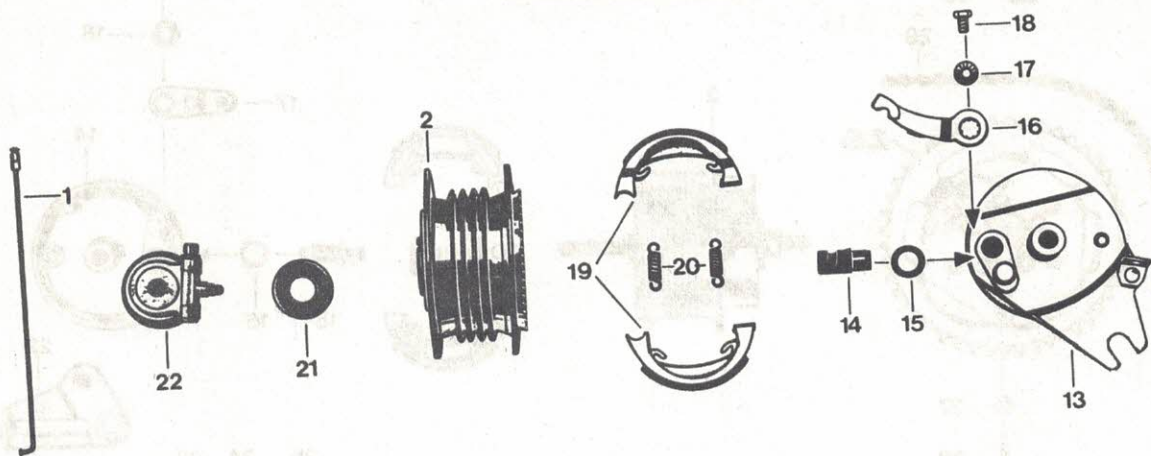
Bild	Bestell-Nr.	Benennung	St.	Bemerkung
-	447-12.9o0 <u>Farbe</u>	Vorderradgabel kpl. für o2o, o22, 1oo, 1o1, 11o, 111	1	Bild 1 - 11
-	447-12.9o1 <u>Farbe</u>	Vorderradgabel kpl. für o21	1	Bild 1 - 11
1	447-12.6o4	Gabelholm rechts	1	
2	447-12.6o5	Gabelholm links	1	
3	442-12.152	Faltenbalg	2	
4	DIN 3o17/37o	Klemmschelle LA 2o-32	2	
5	444-12.9o1	Feder mit Träger	2	
6	447-12.6oo <u>Farbe</u>	Gabelschaft für o2o, o22, 1oo, 1o1, 11o, 111	1	
-	447-12.6o7 <u>Farbe</u>	Gabelschaft für o21	1	
8	442-12.148	Scheibe	2	
9	DIN 933/58o	Schraube M 8x2o	2	
1o	444-13.6o1	Lenkerschelle	1	
11	444-12.1o5	Sechskantschraube	4	
12	52o-12.143	Hutmutter	1	
13	444-13.1o2	Lenkeranschlag	1	
--	442-13.111	Scheibe 26x37,8x1,5	1	
--	446-16.719	Seitenstrahler sechseckig	2	



14. 447. 1

Bild	Bestell-Nr.	Benennung	St.	Bemerkung
------	-------------	-----------	-----	-----------

1	447-14.601 <u>Farbe</u>	Hinterradgabel kpl.	1	alle außer o21
-	447-14.639 <u>Farbe</u>	Hinterradgabel kpl.	1	nur für o21
2	446-14.127	Kettenführung	1	
3	DIN 1476/615	Halbrund-Kerbnagel 4x12	2	
4	446-14.103	Sechskantschraube M 12x1,5	1	L = 157 mm
5	DIN 93/510	Sicherungsblech 13	1	bis 9 o45 93o
6	DIN 936/600	Sechskantmutter M 12x1,5	1	
7	446-14.700	Federbein	2	
8	DIN 931/540	Schraube M 8x40	4	
9	DIN 127/560	Federring B 8	4	
10	422-14.183	Scheibe 8x20x2	9	



15.447.1

Bild	Bestell-Nr.	Benennung	St.	Bemerkung
-	447-15.703	Vorderrad kpl.	1	ohne Bereifung
-	447-15.102	Felge 1.35x17	1	
1	444-15.109	Speiche mit Nippel M 3x184,5	36	
-	444-15.700	Vorderradnabe kpl.	1	
2	444-15.900	Nabenkörper allein	1	Bild 2 u. 3
3	444-15.901	Lagerschale	2	
4	444-15.907	Scheibe 19x29x0,4	2	
5	DIN 5401/430	Kugel 5.556 KI(3,7)/32"	22	
6	444-15.909	Vorderradachse L = 147 mm	1	
7	444-15.906	Konus	2	
8	444-15.904	Scheibe 11x16x0,5	2	
9	444-15.905	Kontermutter 7 mm hoch	1	
10	444-15.903	Sechskantmutter 5 mm hoch	1	
11	423-15.411	Scheibe	2	
12	444-15.902	Sechskantmutter 9 mm hoch	3	
13	444-15.914	Bremsschild allein	1	
14	444-15.912	Bremsschlüssel	1	
15	444-15.913	Scheibe 12,5x20x0,8	1	
16	444-15.915	Bremshebel	1	
17	444-15.916	Zahnscheibe 6,2x18	1	
18	444-15.917	Bremshebelschraube	1	
19	444-15.910	Bremsbackenpaar mit Feder	1	paarweise Lieferb.
20	444-15.911	Feder	2	
21	442-16.900	Dichtung	1	
22	444-16.608	Tachoantrieb	1	
--	442-15.115	Reifen 2.25 - 17	1	
--	442-15.116	Schlauch	1	

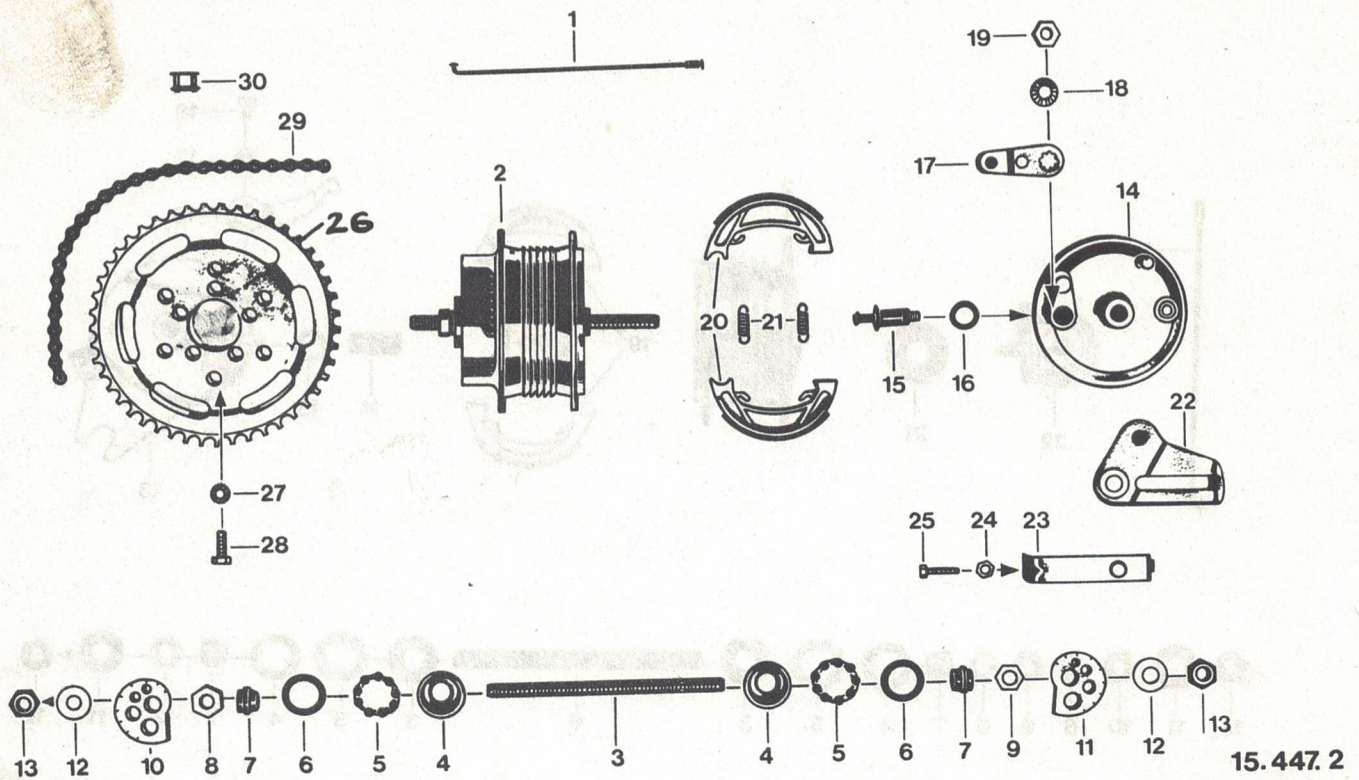
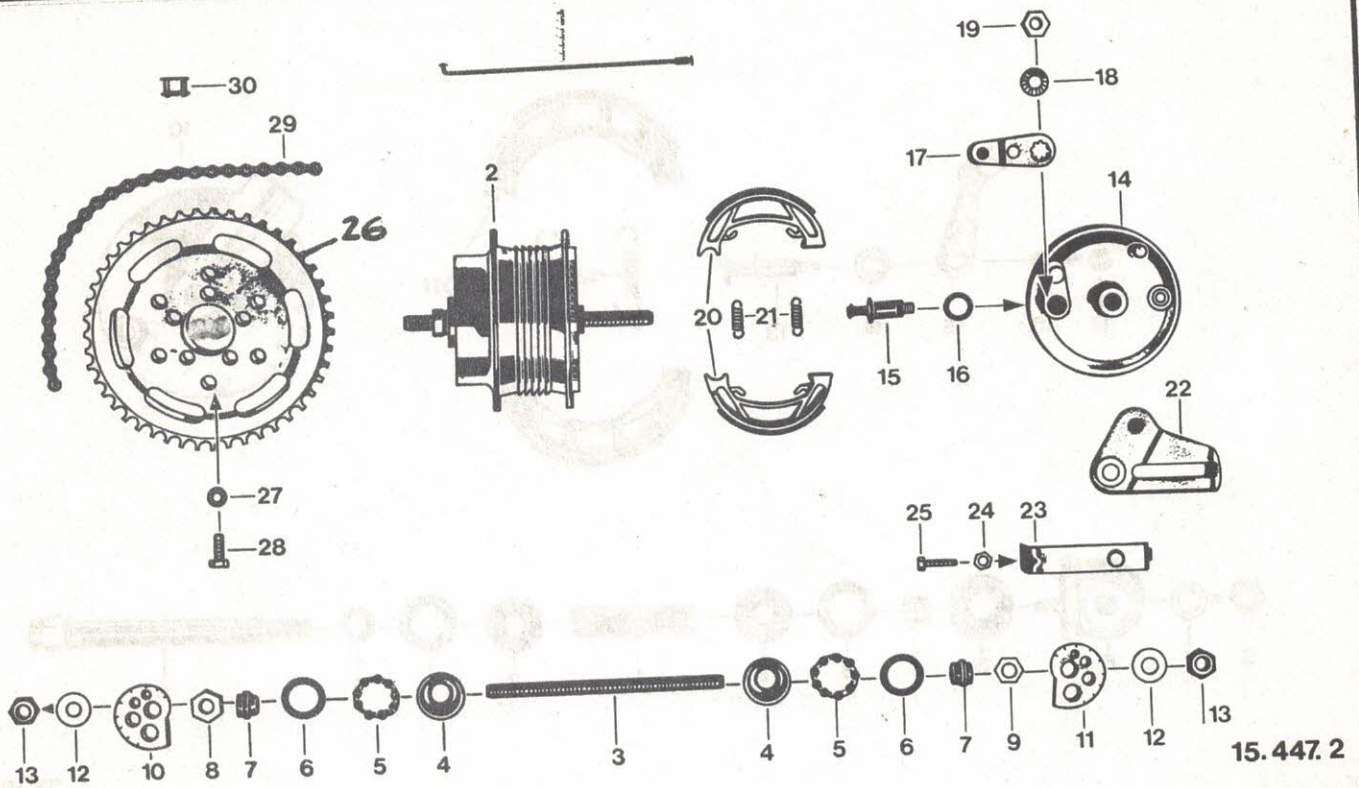
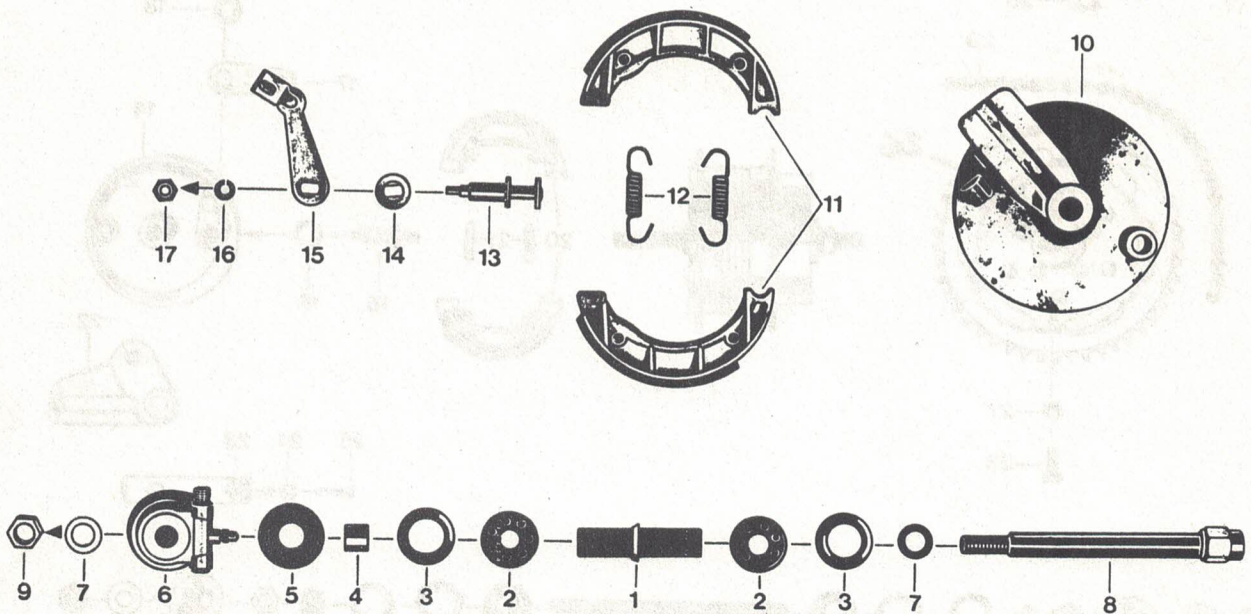


Bild	Bestell-Nr.	Benennung	St.	Bemerkung
-	447-15.900	Hinterrad, bestehend aus: Felge, Speichen, Nabenkörper mit Achse und Lagerung	1	ohne Bereifung
-	447-15.102	Felge 1.35x17	1	
1	447-15.104	Speiche mit Nippel M 3x182 mm	36	
2	447-15.708	Nabenkörper Bild 2 - 9	1	
3	447-15.108	Hinterradachse M 12 x 1	1	
4	447-15.106	Lagerschale	2	
5	DIN 5401/520	Kugel Ø 6.350 KI 3	22	
6	447-15.127	Scheibe 22x33,2x0,4	2	
7	447-15.109	Konus Ø 22	2	
8	447-15.126	Sechskantmutter 5 mm hoch	1	
9	447-15.110	Sechskantmutter 7 mm hoch	1	
10	447-15.100	Kettenspanner links	1	
11	447-15.101	Kettenspanner rechts	1	
12	447-15.123	Scheibe 12,5x26x3	2	
13	447-15.124	Sechskantmutter M 12x1	2	
--	447-15.709	Bremsschild hinten kpl.	1	Bild 14 - 21
14	447-15.600	Bremsschild hinten allein	1	
15	447-15.111	Bremsschlüssel	1	Bild 16, 18, 19



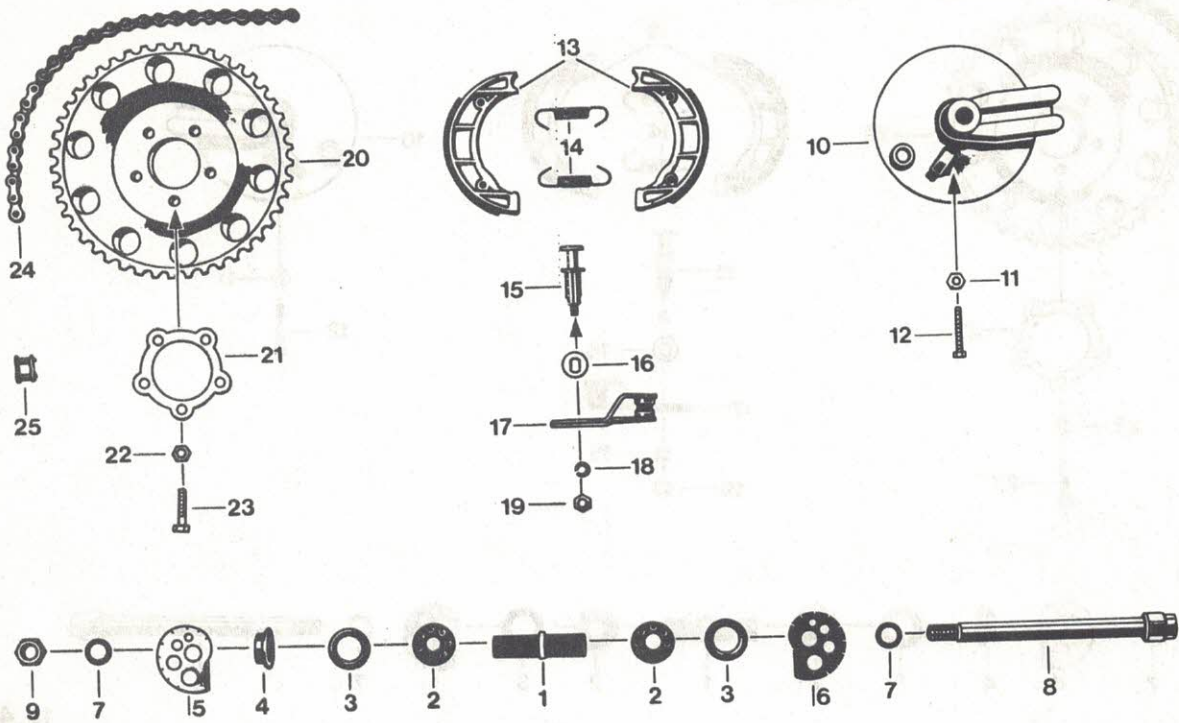
15.447.2

Bild	Bestell-Nr.	Benennung	St.	Bemerkung
16	447-15.114	Scheibe 14x22x0,6	1	
17	447-15.115	Bremshebel allein	1	
18	447-15.116	Zahnscheibe	1	
19	447-15.117	Sechskantmutter	1	
20	447-15.112	Bremssbackenpaar mit Feder	1	paarweise lieferb.
21	447-15.113	Bremsfeder	2	
22	447-15.601	Widerlager	1	
23	447-15.125	Blech	1	
24	DIN 934/400	Mutter M 6	1	
25	DIN 933/370	Schraube M 6x25	1	
26	447-15.120	Kettenrad 45 Zähne (Nach gesetzlicher Vorschrift muß das Kettenrad für Mofa mit der Nabe fest verbunden sein)	1	für Mofa: 447-020 447-110
--	447-15.121	Kettenrad 40 Zähne f. Moped	1	f.447-100
27	447-15.122	Scheibe 8,3x14,3x1,0	6	
28	DIN 933/580	Sechskantschraube M 8x20	6	
29	432-18.640	Kette kpl. 1/2"x3/16", 112 Glied.	1	f.447-020, 110
--	434-18.700	Kette kpl. 1/2"x3/16", 110 Glied.	1	f.447-100
30	432-18.900	Kettenschloß für 1/2x3/16"	1	
--	442-15.115	Reifen 2.25 - 17	1	
--	442-15.116	Schlauch 2.25 - 17	1	



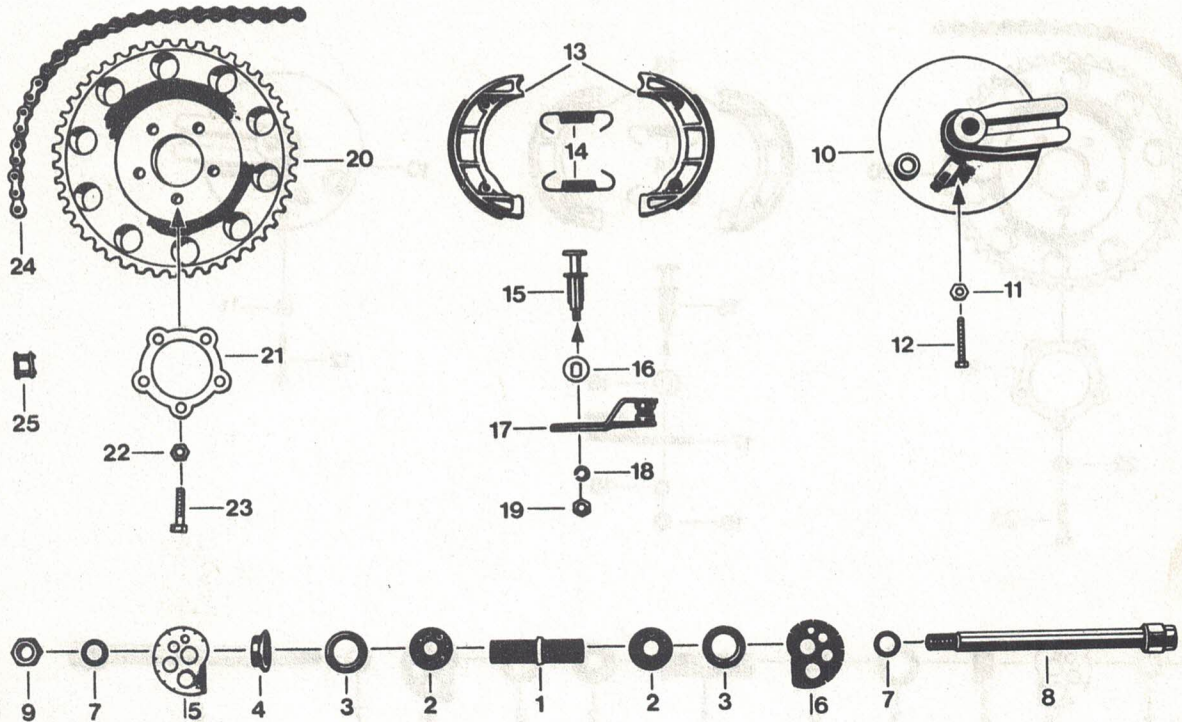
15.446.1

Bild	Bestell-Nr.	Benennung	St.	Bemerkung
-	446-15.630	Alu-Vorderrad, mit Bild 1 - 3	1	
1	446-15.123	Distanzrohr	1	
2	DIN 625/395	Kugellager 6201/C3 12x32x10	2	
3	446-15.112	Scheibe	2	
4	446-15.139	Distanzrohr	1	
5	442-16.900	Dichtung	1	
6	446-16.600	Tachocantrieb	1	
7	DIN 433/620	Scheibe Ø 13	2	
-	446-15.164	Distanzring	1	
8	446-15.610	Vorderradachse	1	
9	446-15.120	Sechskantmutter M 12x1	1	
-	446-15.719	Bremsschild kpl., Bild 10-17	1	
10	446-15.602	Bremsschild allein	1	
11	446-15.902	Bremsbackenpaar, Bild 11 + 12	1	paarweise lieferb.
12	446-15.165	Bremfeder	2	
13	446-15.137	Bremsschlüssel	1	
14	446-15.107	Scheibe	1	
15	446-15.603	Bremshebel	1	
16	DIN 127/400	Federring B 6	1	
17	DIN 934/400	Mutter M 6	1	
--	442-15.115	Reifen 2.25 x 17 Mop.	1	
--	442-15.116	Schlauch	1	



15.446.2

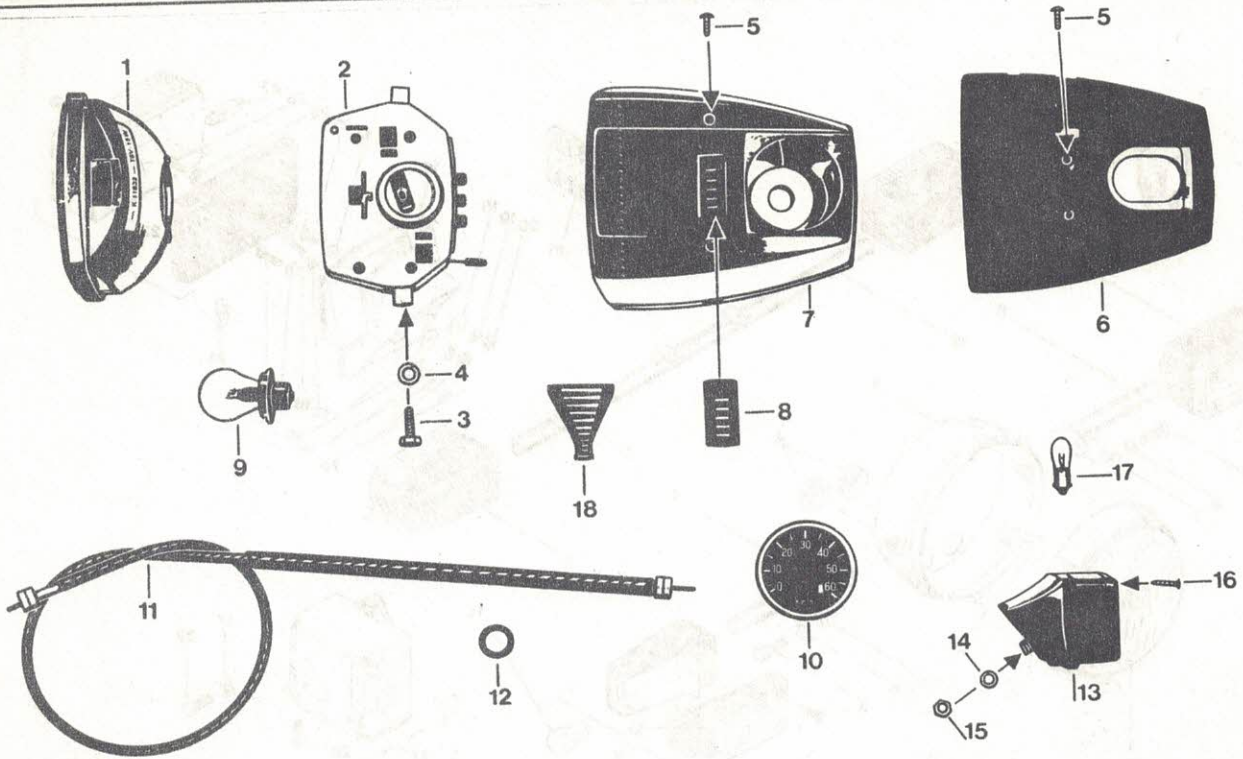
Bild	Bestell-Nr.	Benennung	St.	Bemerkung
-	446-15.903	Alu-Hinterrad, mit Bild 1 - 3	1	
1	446-15.103	Distanzrohr	1	
2	DIN 625/395	Kugellager 6201/C3 12x32x10	2	
3	446-15.112	Scheibe	2	
4	446-15.113	Büchse	1	
5	447-15.100	Kettenspanner links	1	
6	447-15.101	Kettenspanner rechts	1	
7	DIN 433/620	Scheibe \varnothing 13	2	
8	446-15.608	Hinterradachse	1	
9	446-15.120	Sechskantmutter M 12x1	1	
-	446-15.718	Bremsschild kpl., Bild 10 - 19	1	
10	446-15.600	Bremsschild allein	1	
11	DIN 934/400	Mutter M 6	1	
12	DIN 933/480	Schraube M 6x35	1	
13	446-15.902	Bremsbackenpaar, Bild 13 + 14	1	paarweise lieferb.
14	446-15.165	Bremsfeder	2	
15	446-15.137	Bremsschlüssel	1	
16	446-15.144	Scheibe	1	
17	446-15.601	Bremshebel	1	
18	DIN 127/400	Federring B 6	1	
19	DIN 934/400	Mutter M 6	1	



15.446.2

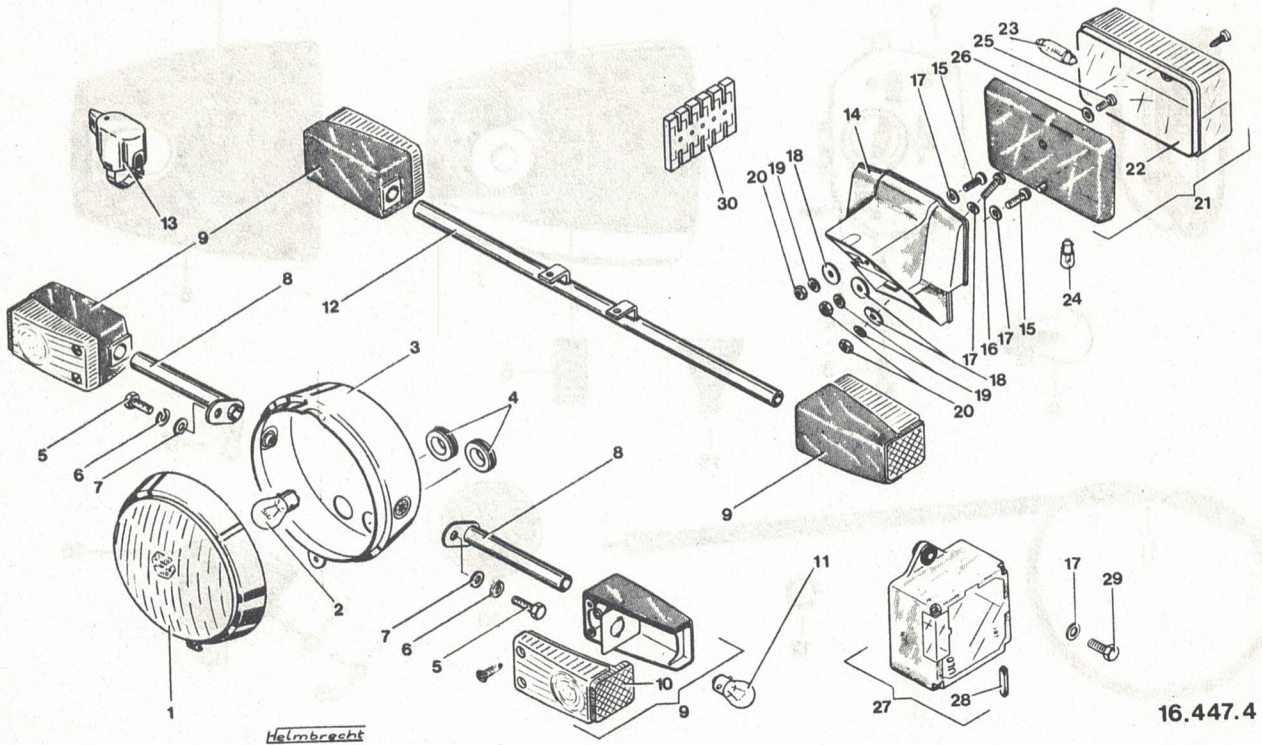
Bild Bestell-Nr. Benennung St. Bemerkung

Bild	Bestell-Nr.	Benennung	St.	Bemerkung
20	446-15.115	Kettenrad 45 Zähne, f. 447-020, f. 447-110,111 (Nach gesetzlicher Vorschrift muß für Mofa das Kettenrad mit der Nabe fest verbunden sein!)	1	Mofa - o21,o22
--	446-15.116	Kettenrad 40 Zähne, f.447-100,1o1	1	Moped
21	446-15.140	Sicherungsscheibe	1	
22	DIN 934/440	Mutter M 7	5	
23	DIN 920/460	Schraube M 7x20	5	
24	432-18.640	Kette mit Schloß, f. 447-020,110 1/2"x3/16", 112 Glieder	1	Mofa o21,o22,111
--	434-18.700	Kette mit Schloß, f. 447-100,1o1 1/2"x3/16", 110 Glieder	1	Moped
25	432-18.900	Kettenschloß	1	f.1/2x3/16"
--	442-15.115	Reifen 2.25x17 Mop.	1	
--	442-15.116	Schlauch	1	



16.447.1

Bild	Bestell-Nr.	Benennung	St.	Bemerkung
-	442-16.719	Scheinwerfer kpl. 15 W, Bild 1-9	1	mit Glühlampe
1	442-16.924	Lampenvorderteil	1	
2	442-16.921	Lampenfassung	1	
3	DIN 933/35o	Schraube M 6x18	2	
4	DIN 127/4oo	Federring B 6	2	
5	442-16.911	Befestigungsschraube	4	
6	442-16.922	Unteres Gehäuse	1	
7	442-16.923	Oberes Gehäuse	1	
8	442-16.910	Schaltschieber	1	
9	DIN 72601/725	Glühlampe 6V. T15W	1	
10	444-16.703	Tachometer 60 Km/h	1	
11	432-16.600	Tachospirale	1	
12	1236 z 6	Dichtring	1	
13	444-16.701	Schlußleuchte kpl.	1	ohne Glühlampe
14	DIN 127/320	Federring B 5	1	
15	DIN 934/320	Mutter M 5	1	
16	DIN 7973/290	Schraube B 2,9x13	1	
17	DIN 72601/450	Glühlampe 6V H2W	1	
18	442-16.118	Schutzkappe	1	
--	446-16.125	Steckverbinder 6polig	1	



16.447.4

Bild	Bestell-Nr.	Benennung	St.	Bemerkung
1	447-16.726	Scheinwerfereinsatz kpl.	1	ohne Glühlampe
2	DIN 72601/725	Glühlampe M3-6V/15W	1	
3	447-16.621 <u>Farbe</u>	Scheinwerfergehäuse	1	
4	517-16.239	Kabeltülle	2	
5	DIN 933/365	Schraube M 6x22	2	
6	DIN 127/400	Federring B 6	2	
7	DIN 125/400	Scheibe A 6,4	2	
8	447-16.602	Blinkerhalter vorn	2	
9	530-16.768	Blinkleuchte kpl.	4	ohne Glühlampe
10	530-16.124	Lichtscheibe	4	
11	DIN 72601/190	Glühlampe RL 6V/21W	4	
12	447-16.625	Blinkerhalter hinten	1	
13	446-16.731	Blinkerschalter allein	1	
14	446-16.630	Rücklichthalter	1	
15	DIN 7985/275	Schraube M 6x16	2	
16	DIN 7985/290	Schraube M 6x25	1	
17	DIN 125/400	Scheibe A 6,4	5	
18	1301 z 1019	Scheibe 6,2x22x1	3	
19	DIN 137/360	Federscheibe B 6	3	
20	DIN 934/400	Mutter M 6	3	
21	529-16.710	Schlußleuchte kpl.	1	ohne Glühlampe
22	529-16.902	Lichtaustritt	1	
23	DIN 72601/625	Glühlampe L6V 5W	1	
24	DIN 72601/475	Glühlampe HL6V, 4W	1	
25	DIN 84/356	Schraube AM 5x16	1	
26	DIN 137/352	Federscheibe A 5	1	
27	447-16.639	Elektronischer Ladesatz	1	
28	DIN 72581/500	Sicherung 8	1	
29	DIN 933/350	Schraube M 6x18	2	
30	446-16.125	Steckverbinder 6-polig	2	

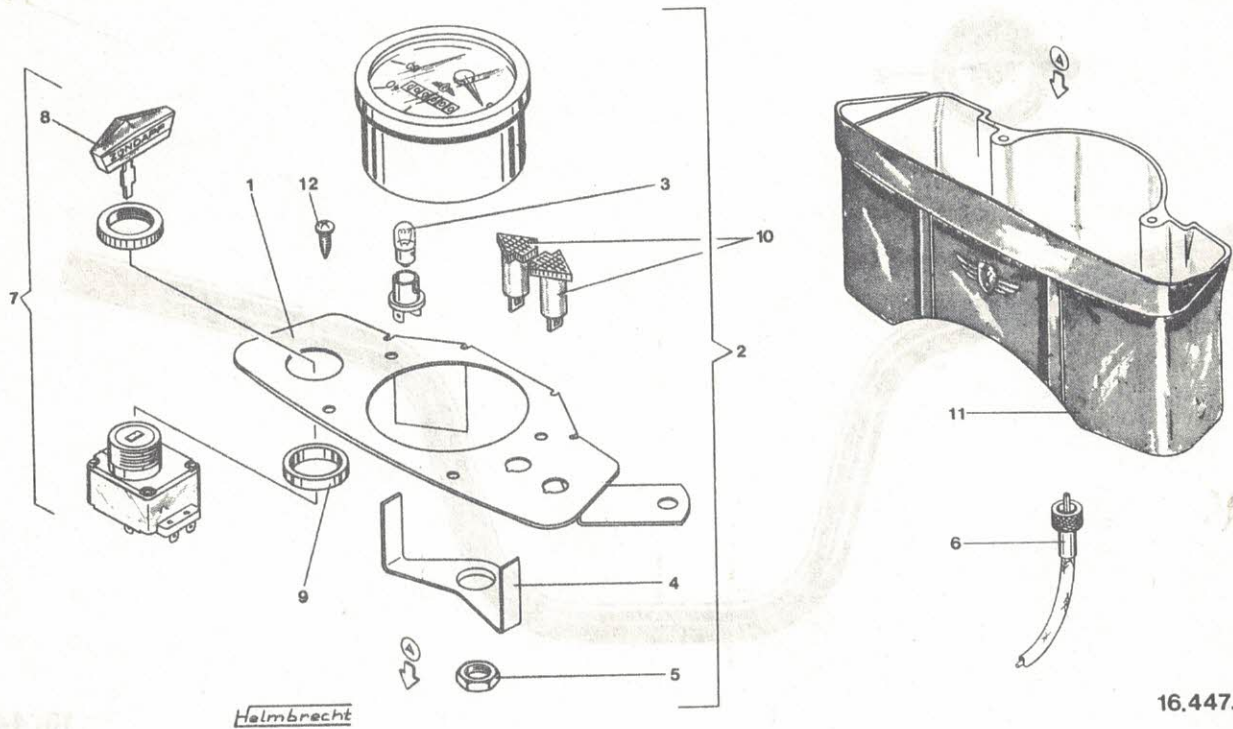
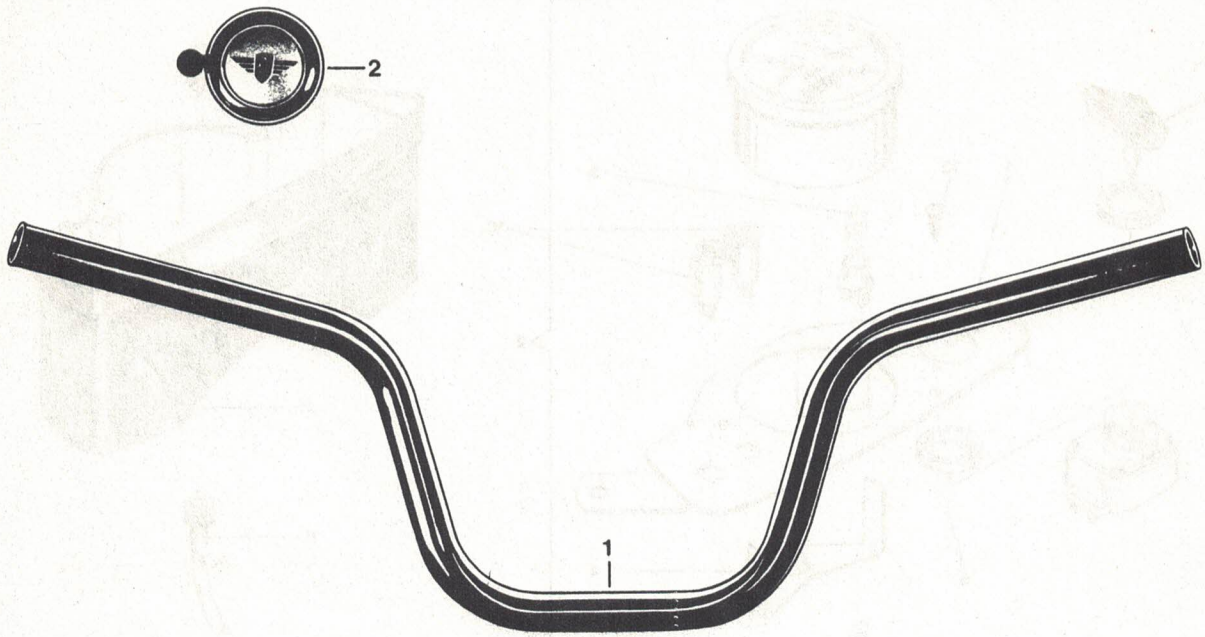
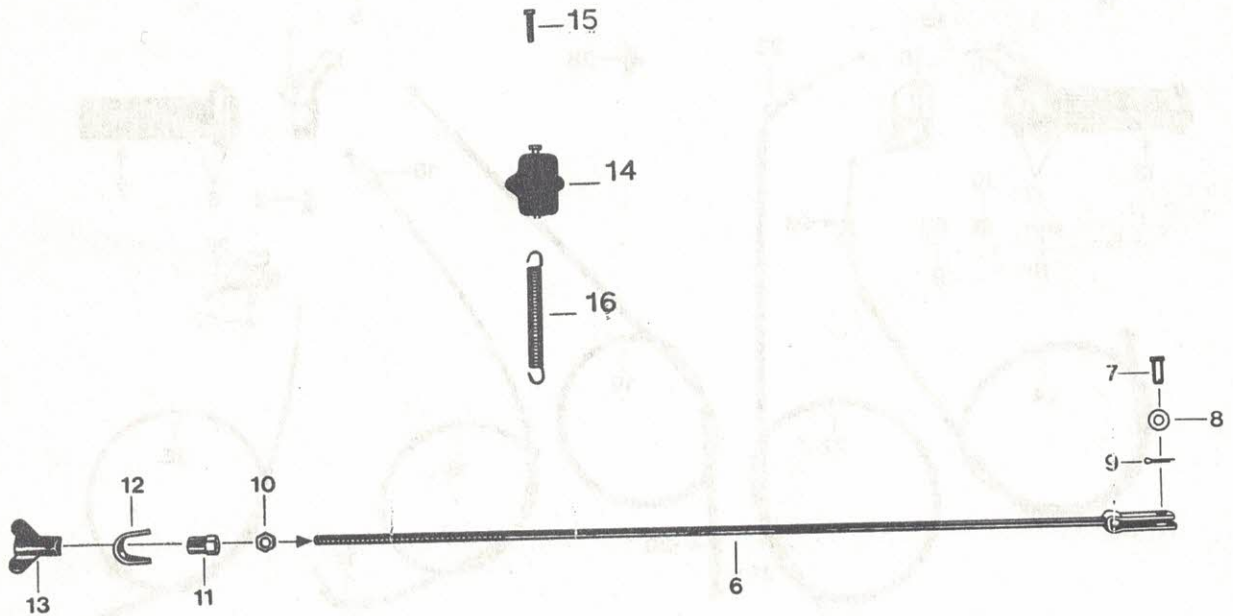


Bild	Bestell-Nr.	Benennung	St.	Bemerkung
1	447-16.624	Cockpitträger	1	
2	447-16.907	Tachometer 60 Km/h, kpl.	1	
3	DIN 72601/520	Glühlampe J6V, 0,6W	1	
4	529-16.124	Bügel	1	
5	529-16.125	Sechskantmutter	1	
6	519-16.668	Tachospirale M10x1x755	1	
7	519-16.780	Zündschalter kpl.	1	
8	515-16.939	Zündschlüssel	1	
9	517-16.376	Distanzring	1	
10	517-16.668	Signalleuchte gelb	2	
11	530-16.102	Cockpitgehäuse	1	
12	DIN 7981/528	Linsenblechschaube BZ 4,8x13	4	
--	447-16.612	Hauptkabelsatz mit Blinkerschalter	1	



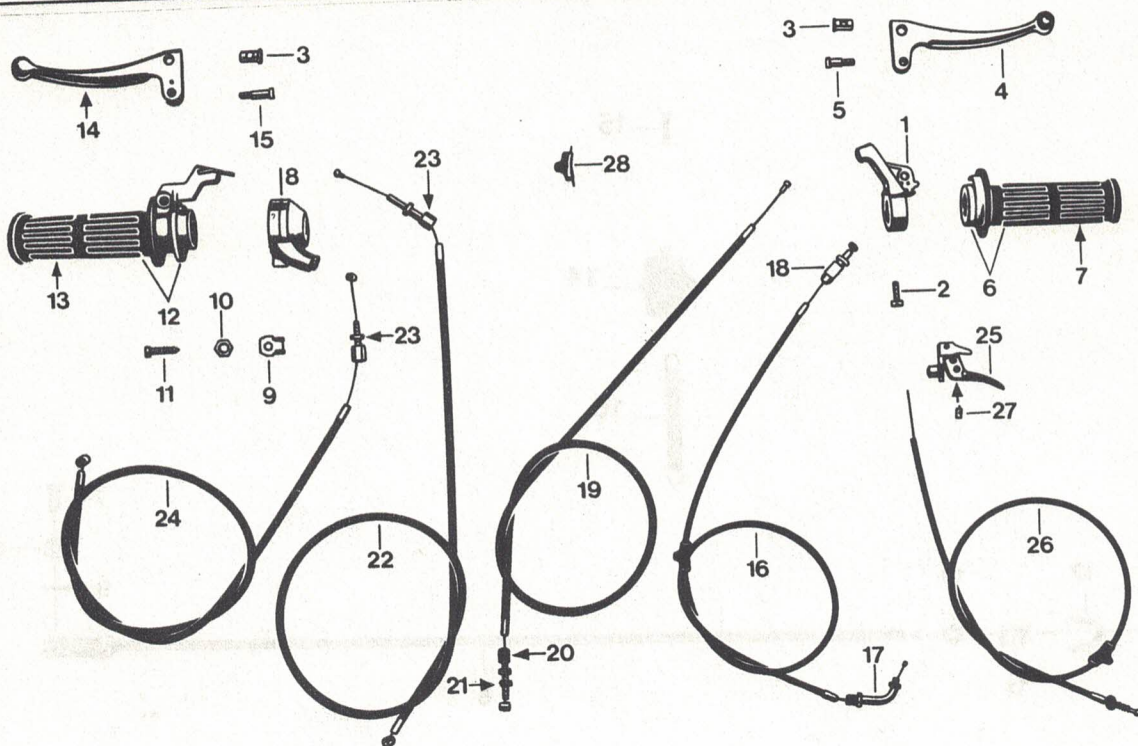
13.447.1

Bild	Bestell-Nr.	Benennung	St.	Bemerkung
1	442-13.114	Lenker	1	
2	400-17.610	Glocke	1	
-	432-21.711	Spiegel, nur für 447-100 -1o1	1	Moped



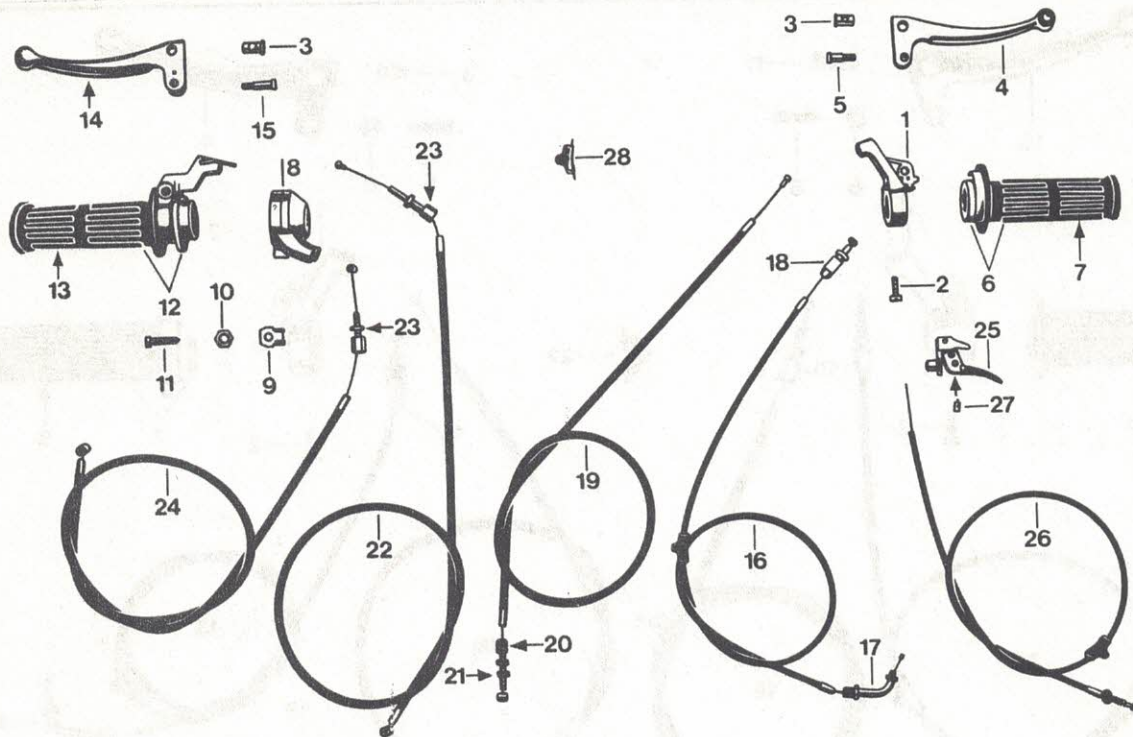
17.446.3

Bild	Bestell-Nr.	Benennung	St.	Bemerkung
6	434-17.619	Bremsstange L: 560 mm für o20, o22, 100, 101, 110, 111	1	
-	446-17.643	Bremsstange L: 560 mm mit angeschweißter Lasche nur für o21	1	
7	DIN 1434/225	Bolzen 6H11x14x11,5	1	
8	DIN 125/400	Scheibe A 6,4	1	
9	DIN 94/240	Splint 1,6x14	1	
10	DIN 934/400	Mutter M 6	1	
11	512-17.100	Mutter	1	
12	433-17.100	Sicherungsblech	1	
13	428-17.103	Flügelschraube	1	
14	446-16.120	Bremslichtdruckschalter	1)
15	DIN 84/293	Zylinderschraube AM 4x16	2) nur für o21
--	DIN 6797/230	Zahnscheibe J 4,3	2)
16	446-16.121	Zugfeder	1)



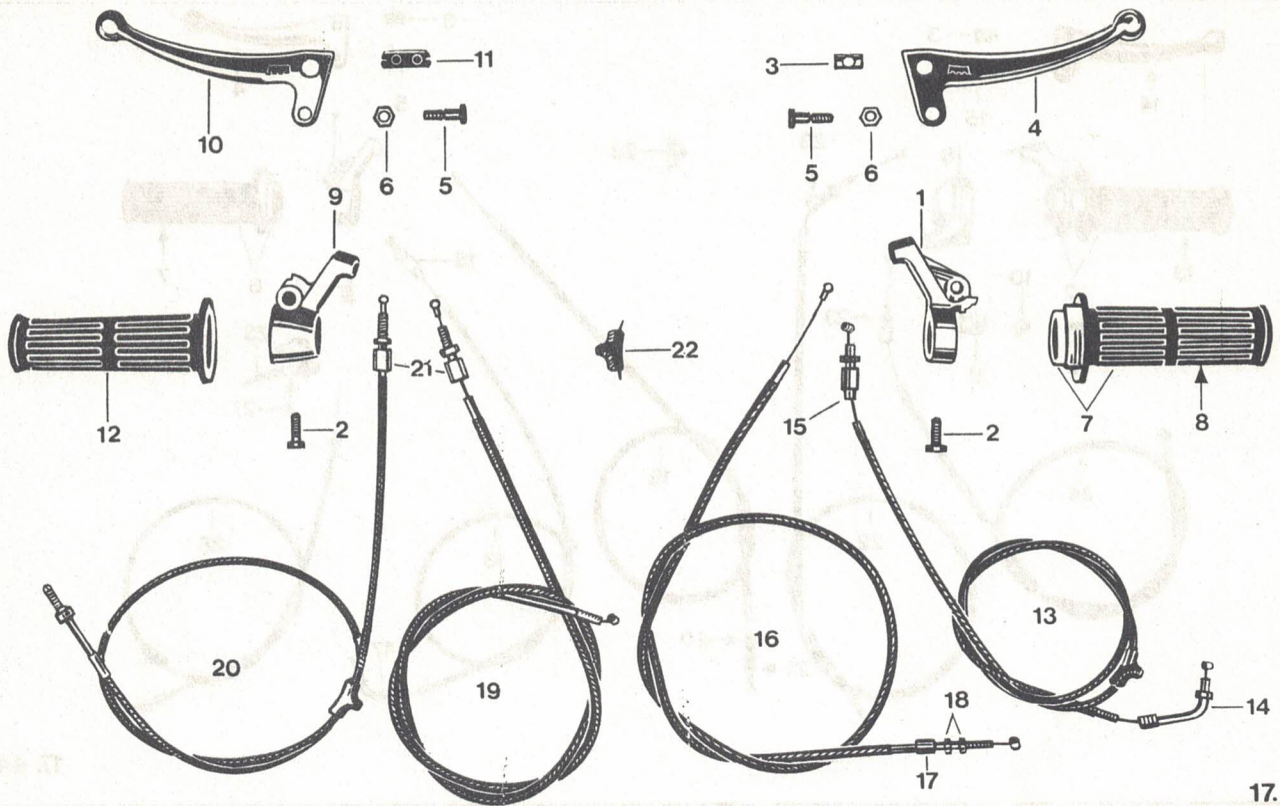
17.447.1

Bild	Bestell-Nr.	Benennung	St.	Bemerkung
				<u>MAGURA-Nr.:</u>
-	446-17.704	Gasgriff kpl., Bild 1 - 7	1	233.9.7 Lc/ks3
1	442-17.910	Gehäuse mit Schraube	1	233.9-z 11.1 lc
2	400-17.912	Schraube M 6x15	1	HL3-11.1 ZK
3	428-17.115	Lötnippel-Aufnahme	2	203.1-17.2 ca
4	442-17.907	Handhebel rechts	1	2701.-03.7 tp
5	408-17.903	Hebelschraube M 5x19,5	1	203.1-05.2 zk
-	447-17.901	Mutter	2	210.1-08.2
6	446-17.904	Griffrohr mit Bezug	1	233.2-Z 2.1 ks3
7	446-17.905	Griffbezug	1	270.1-10.5 ks3
-	446-17.702	Schaltgriff kpl., Bild 8 - 15	1	682.2.7 lc/ks3
8	434-17.900	Gehäuse mit Schraube 8-11	1	682.1-z1.2 lc
9	515-17.904	Haltewinkel	1	250.1-04.1 z5
10	515-17.907	Mutter	1	250.1-19.1 z5
11	515-17.913	Gewindestift	1	250.1-11.3 z5
12	446-17.906	Griffrohr mit Bezug	1	680.2-z2.1 lc/ks3
13	446-17.905	Griffbezug	1	270.1-10.5 ks3
14	434-17.902	Handhebel links	1	680.1-z3.7 tp
15	510-17.911	Hebelschraube M 5x23	1	620.1-z5.1 zk



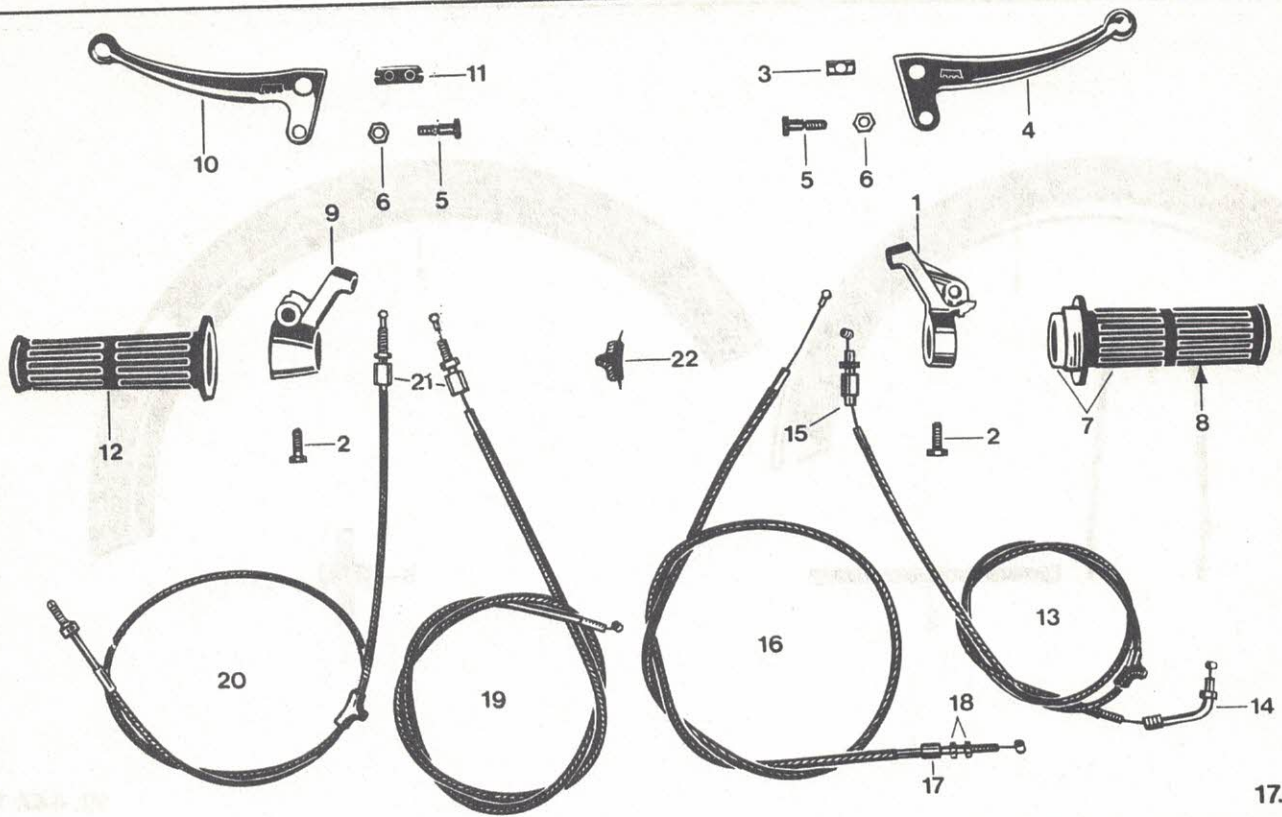
17.447.1

Bild	Bestell-Nr.	Benennung	St.	Bemerkung
				<u>MAGURA-Nr.:</u>
16	447-17.604	Gaszug A 1 x 918 BING	1	bis 9 212 178
--	250-04.604	Gaszug A 1 x 923 MIKUNI	1	ab 9 212 179
17	442-17.701	Umlenkrohr BING	1	bis 9 212 178
--	250-04.712	Umlenkrohr MIKUNI	1	ab 9 212 179
18	515-17.719	Seilzug-Verstellschraube	1	548.1 zk
19	447-17.614	Bremszug A 1,6 x 900	1	bis 9 132 689
--	447-17.618	Bremszug A 1,6 x 960	1	ab 9 132 690
20	400-17.141	Einstellschraube	1	
21	DIN 439/400	Mutter M 6	2	
--	400-17.140	Einstellring	1	
22	447-17.607	Kupplungszug A 1,6 x 885	1	
23	428-17.715	Seilzug-Verstellschraube	2	543.1 zk
24	447-17.605	Schaltzug A 1,6 x 960	1	
25	447-17.700	Dekohebel	1	37.1 zk
26	447-17.608	Dekozug A 1,6 x 785	1	
27	514-17.103	Schraubnippel	1	240.1-z15.1 zk
28	521-17.607	Plastiköler	2	



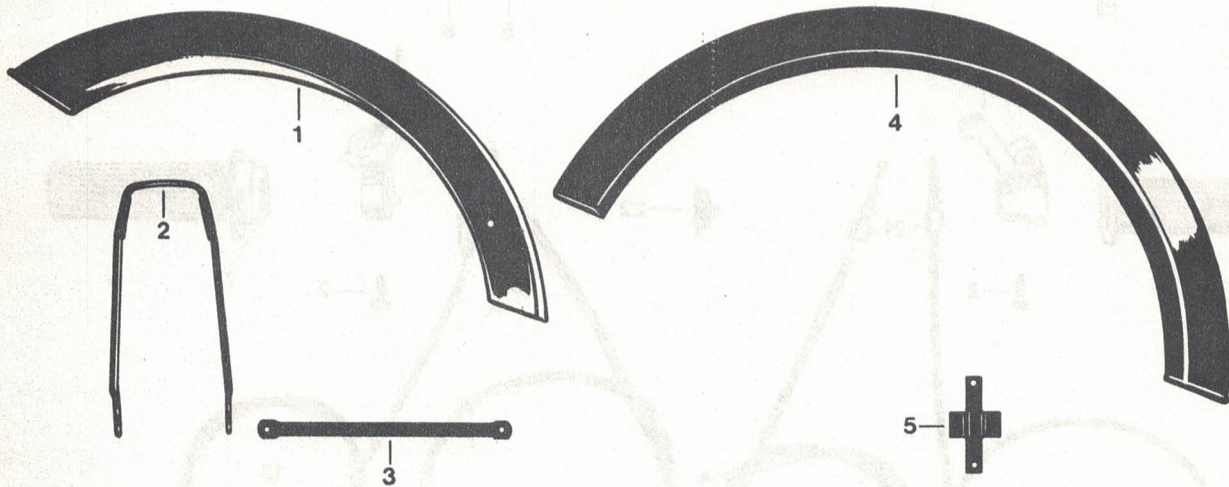
17. 447. 2

Bild	Bestell-Nr.	Benennung	St.	Bemerkung
				<u>MAGURA-Nr.:</u>
-	446-17.704	Gasgriff kpl., Bild 1 - 8	1	233.9.7 lc/ksz3
1	442-17.910	Gehäuse mit Schraube	1	233.9-z 11.1 lc
2	400-17.912	Schraube M 6x15	2	HL 3-11.1 zk
3	428-17.115	Lötnippel-Aufnahme	2	203.1-17.2 ca
4	442-17.907	Handhebel rechts	1	270.1-03.7 tp
5	408-17.903	Hebelschraube M 5x19,5	2	203.1-05.2 zk
6	447-17.901	Mutter	2	210.1-08.2
7	446-17.904	Griffrohr mit Bezug	1	233.2-z 2.1 ksz3
8	446-17.905	Griffbezug	1	270.1-10.5 ksz
-	447-17.701	Kupplungshebel m. Dekoaufnahme	1	215.2.7 lc
-	446-17.700	Kupplungshebel ohne Dekoaufn.	1	213.1.7 lc
9	447-17.900	Gelenkstück mit Dekoaufnahme	1	215.2-z1.1 lc
-	446-17.900	Gelenkstück ohne Dekoaufnahme	1	213.1-z1.1 lc
10	442-17.908	Handhebel links	1	210.1-03.7 tp
11	447-17.108	Aufnahmenippel	1	215.1-17.1 zk
12	446-17.116	Festgriff	1	270.1-10.6 ksz



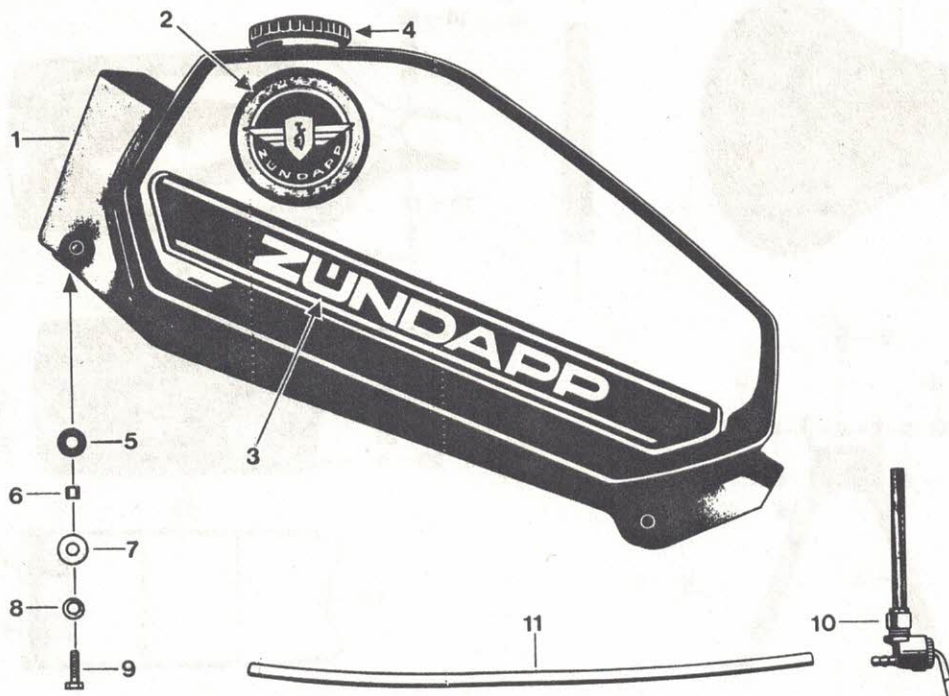
17. 447. 2

Bild	Bestell-Nr.	Benennung	St.	Bemerkung
13	447-17.613	Gaszug A1x923 f. BING-Vergaser für 447-100	1	bis 9 208 540
--	447-17.604	Gaszug A1x918 f. BING-Vergaser für 447-110	1	bis 9 268 031
--	250-04.604	Gaszug A1x923 f. MIKUNI-Verg. für 447-100, 101 für 447-111	1	ab 9 208 541 ab 9 268 032
14	442-17.701	Umlenkrohr f. BING-Vergaser	1	
--	250-04.712	Umlenkrohr f. MIKUNI-Vergaser	1	
15	515-17.719	Seilzug-Verstellschraube	1	MAGURA 548.1 zk
16	447-17.614	Bremszug A1,6x900	1	bis 9 132 689
--	447-17.618	Bremszug A1,6x960	1	ab 9 132 690
17	400-17.141	Einstellschraube	1	
18	DIN 934/400	Mutter M 6	1	
--	400-17.140	Einstellring	1	
19	447-17.603	Kupplungszug A1,6x925	1	bis 9 204 877 und ab 9 233 833
--	447-17.619	Kupplungszug A 1,6x932	1	ab 9 204 878 und bis 9 233 832
20	447-17.609	Dekozug A1,6x857	1	
21	428-17.715	Seilzug-Verstellschraube	2	MAGURA 543.1 zk
--	515-17.715	Seilzug-Verstellschraube nur für Seilzug 447-17.619	1	MAGURA 543.5 zk
22	521-17.607	Plastiköler	2	



19.447.1

Bild	Bestell-Nr.	Benennung	St.	Bemerkung
1	442-19.613	Schutzblech vorne	1	
2	442-19.612	Haltebügel	1	
3	442-19.109	Schutzblechstrebe	2	
-	DIN 7985/255	Schraube AM 5x12	4	
-	DIN 7985/245	Schraube AM 5x8	4	
-	DIN 6797/320	Zahnscheibe J 5,3	8	
-	DIN 934/320	Mutter M 5	8	
-	447-19.604	Schutzblech hinten	1	nur für 447-o21
4	447-19.600	Schutzblech hinten	1	
-	DIN 933/300	Schraube M 6x10	2	
-	DIN 7985/264	Schraube AM 6x10	2	
-	DIN 6797/470	Zahnscheibe J 6,4	4	
-	1301 z 1019	Scheibe 6,2x22x1	4	
-	DIN 934/400	Mutter M 6	2	
5	434-19.105	Nummernschildhalter	1	
-	DIN 85/350	Schraube AM 5x10	2	
-	DIN 6797/320	Zahnscheibe J 6,3	2	
-	DIN 934/320	Mutter M 5	2	
-	DIN 85/300	Schraube AM 4x10	2	
-	DIN 127/240	Federring B 4	2	
-	N 1806 z 66	Gummipilz	1	

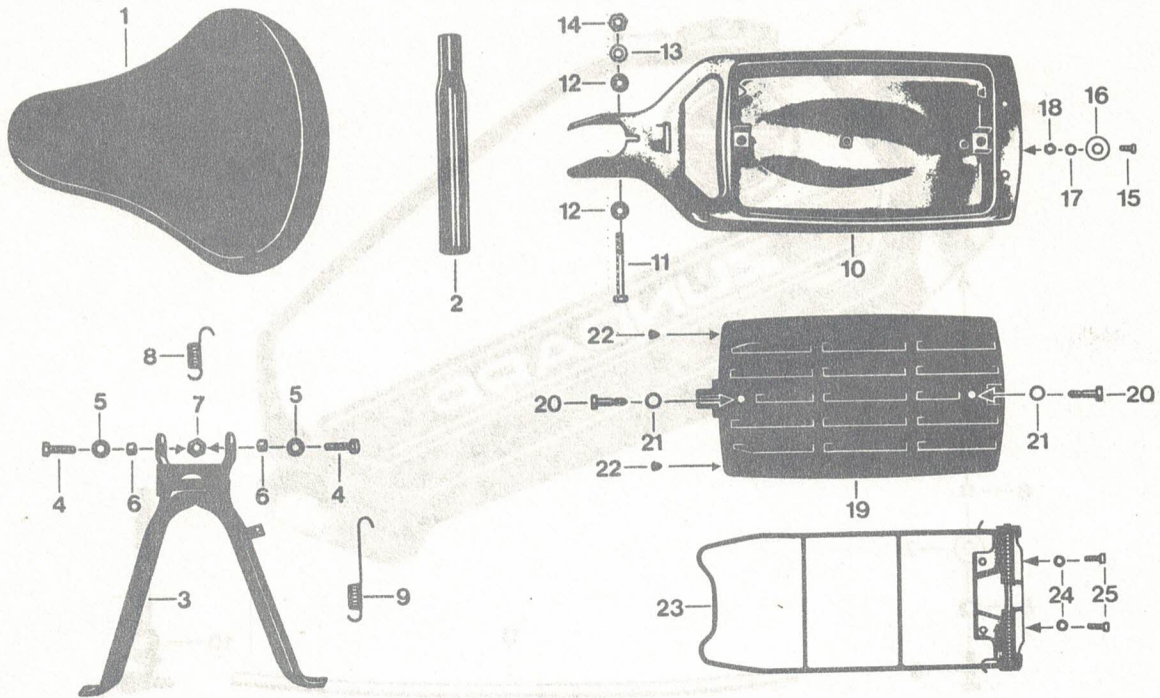


20.447.1

Bild Bestell-Nr.

St. Bemerkung

1	447-20.700 <u>Farbe</u>	Tank, ohne Benzinhahn Bild 1 - 6	1
2	517-20.142	Plakette	2
3	446-20.103	Schriftzeichen links	1
-	446-20.104	Schriftzeichen rechts	1
4	446-20.901	Tankverschluß	1
5	446-20.112	Tülle	2
-	447-20.111	Gummiauflage	1
6	400-20.105	Rohr	4
7	400-20.106	Scheibe	4
8	DIN 137/360	Federscheibe B 6	4
9	DIN 933/350	Schraube M 6x18	4
10	447-20.702	Benzinhahn kpl.	1
11	DIN 73379/410	Benzinschlauch A 5x9x620	1
--	446-20.710	Werkzeugsatz	1
--	444-20.600	Luftpumpe	1
--	251-o9.1oo	Kerzenschlüssel	1



21.447.1

Bild	Bestell-Nr.	Benennung	St.	Bemerkung
1	434-21.707	Sattel	1	
2	446-21.901	Sattelrohr	1	
-	434-21.124	Feder für Sattel	1	
3	447-21.600	Radständer	1	
4	DIN 933/610	Schraube M 8x25	2	
5	DIN 125/550	Scheibe A 8,4	2	
6	442-21.114	Ring	2	
7	561-17.111	Sicherungsmutter M 8	2	
8	444-21.110	Zugfeder	1	
9	444-21.106	Zugfeder	1	
--	447-21.605 Farbe	Gepäckträger	1	f.o21,o22,1o1,111,
10	447-21.601 Farbe	Gepäckträger	1	f.o2o,1oo,11o
11	DIN 931/620	Schraube M 8x65	1	
12	DIN 125/550	Scheibe A 8,4	2	
13	DIN 137/480	Federscheibe B 8	1	
14	DIN 934/500	Mutter M 8	1	
15	DIN 7985/264	Schraube 6x10	2	
16	1301 z 1019	Scheibe	2	
17	DIN 6797/470	Zahnscheibe J 6,4	2	
18	DIN 934/400	Mutter M 6	2	
19	446-21.102	Auflageplatte	1	
20	446-21.104	Flachkopfschraube	2	
21	446-21.111	O-Ring 7 x 3	2	
22	442-21.116	Pilz	2	
23	446-21.617	Spannbügel, verchromt	1	
24	DIN 127/400	Federring B 6	2	
25	DIN 933/346	Schraube M 6x16	2	

TYP 447-020 - ZR 20

2-Gang-Mofa mit Speichen-Räder

Fahrzeugfarbe:

Farbindex 33 = brillant-blau

Farbindex 52 = speed-orange

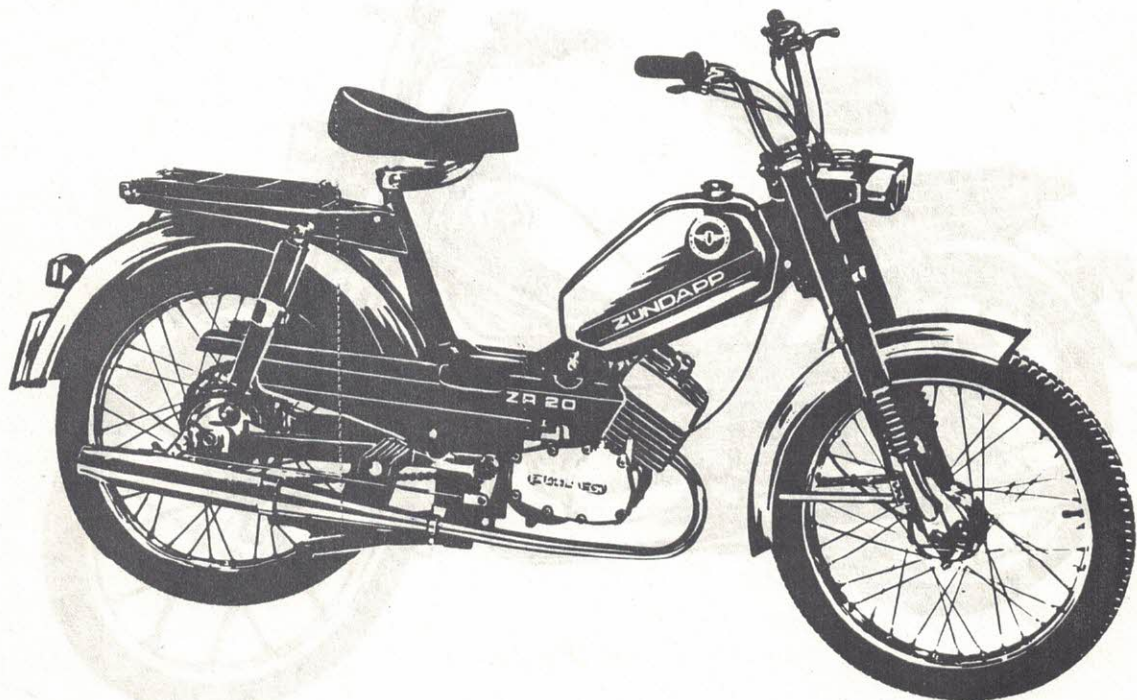
ZÜNDAPP-Original-Ausbesserungs-Lackstifte

Bestell-Nr.:

005-02.933 = brillant-blau

005-02.952 = speed-orange

SONDERZUBEHÖR siehe Seite N 25



Ab Fahrgestell-Nr. 9 043 689 - 9 132 689

Serienbeginn: 2/77 - 11/77

TYP 447-020 - ZR 20
Typ 447-022 - ZR 20

2-Gang-Mofa mit Alu-Druckguß-Räder

Fahrzeugfarbe:

Farbindex 33 = brillant-blau

Farbindex 52 = speed-orange

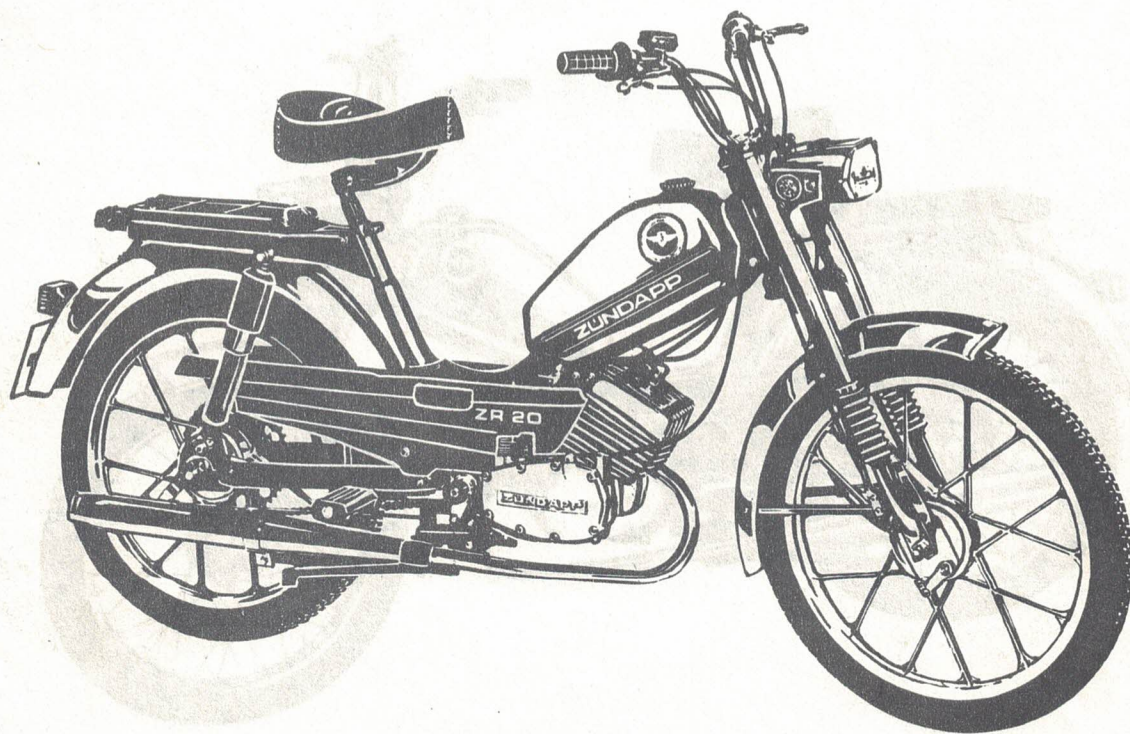
ZÜNDAPP-Original-Ausbesserungs-Lackstifte

Bestell-Nr.:

005-02.933 = brillant-blau

005-02.952 = speed-orange

Sonderzubehör siehe Seite N 25



Ab Fahrgestell-Nr. 9 132 690

Serienbeginn: 11.77

N 12

TYP 447-100 - ZR 30

Automatic-Moped mit Speichenrädern

Fahrzeugfarbe:

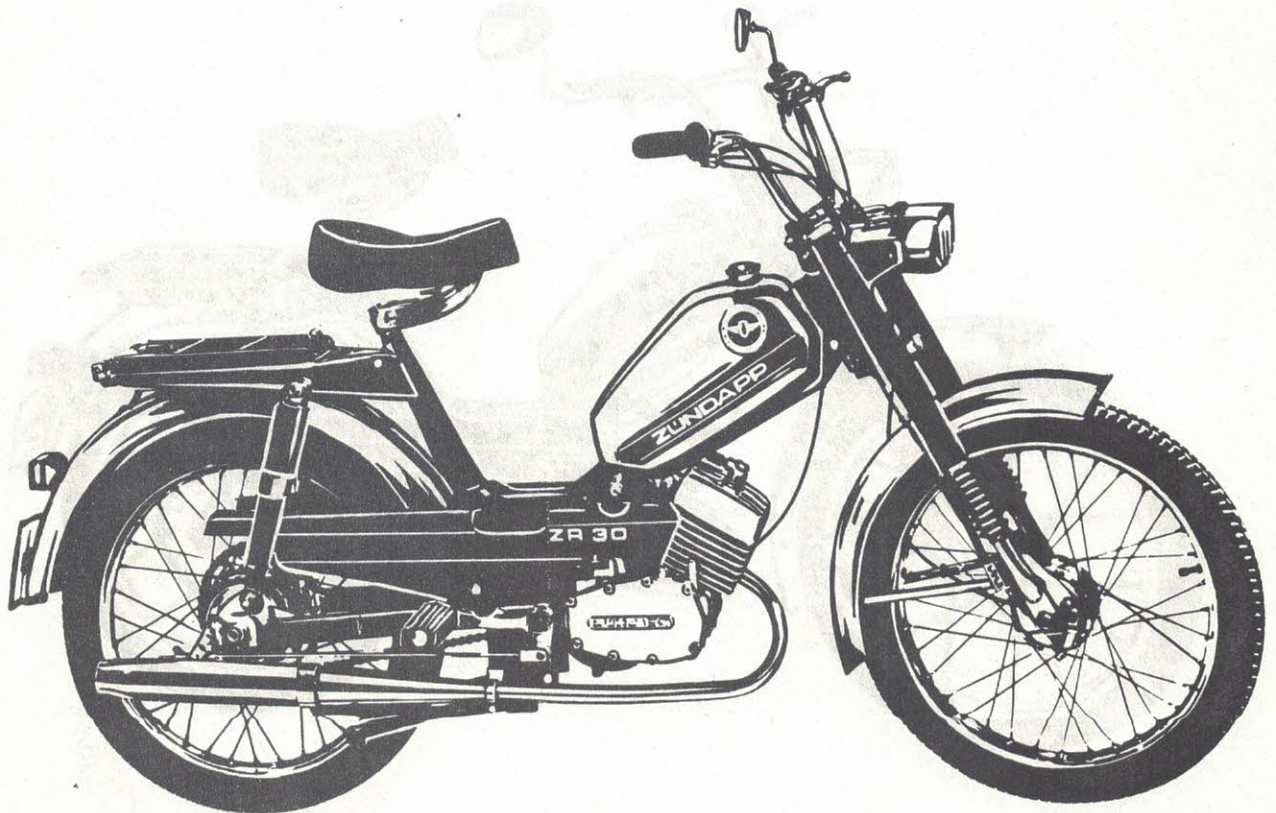
Farbindex 33 = brillant-blau

ZÜNDAPP-Original-Ausbesserungs-Lackstifte

Bestell-Nr.:

005-02.933 = brillant-blau

Sonderzubehör siehe Seite N 25



Ab Fahrgestell-Nr. 9 088 164 - 9 132 689

Serienbeginn: 6/77 - 11/77

TYP 447-100 - ZR 30
TYP 447-101 - ZR 30
Automatic-Moped mit Alu-Druckgußräder

Fahrzeugfarbe:

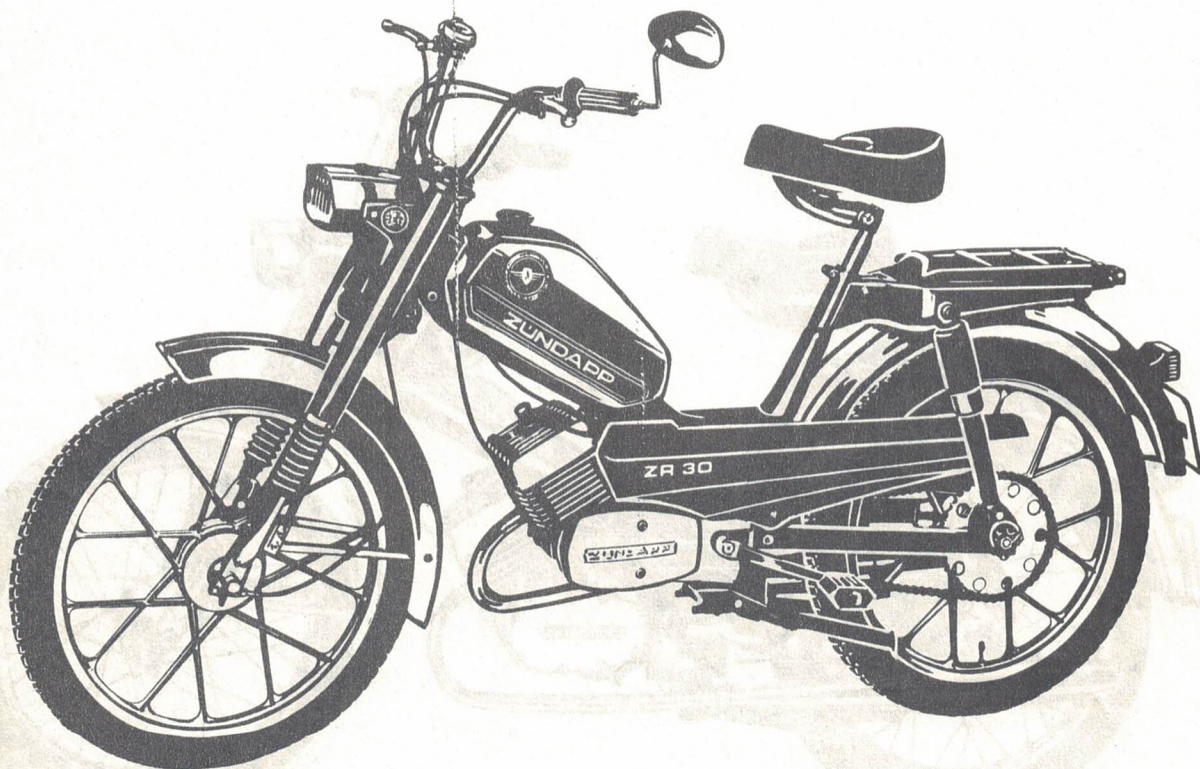
Farbinde 33 = brillant-blau

ZÜNDAPP-Original-Aubesserungs-Farbstifte

Bestell-Nr.:

005-02.933 = brillant-blau

Sonderzubehör siehe Seite N 25



Ab Fahrgestell-Nr. 9 132 690

Serienbeginn: 11/77

TYP 447-110 - ZR 10

Automatic-Mofa mit Speichenräder

Fahrzeugfarbe:

Farbindex 33 = brillant-blau

Farbindex 52 = speed-orange

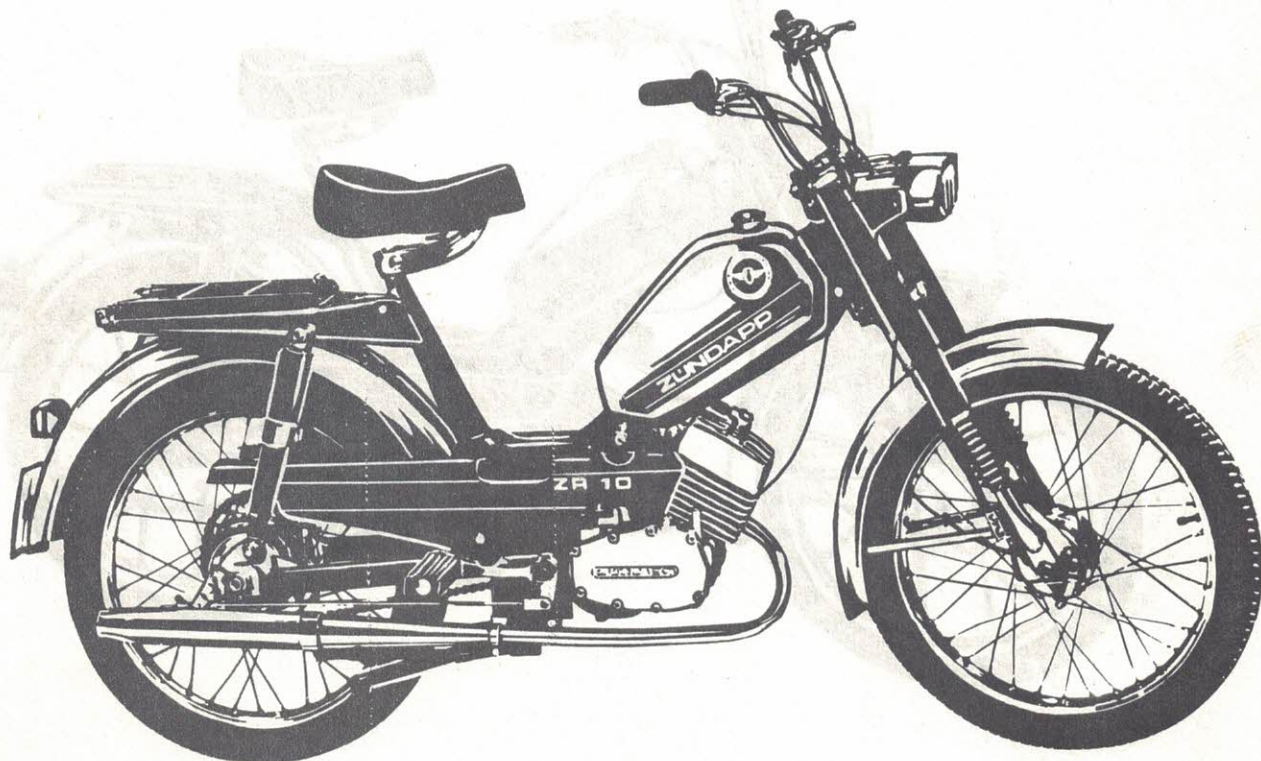
ZÜNDAPP-Original-Ausbesserungs-Lackstifte

Bestell-Nr.:

005-02.933 = brillantblau

005-02.952 = speed-orange

Sonderzubehör siehe Seite N 25



Ab Fahrgestell-Nr. 9 079 009 - 9 132 689

Serienbeginn: 6/77 - 11/77

TYP 447 - 110 - ZR 10
TYP 447 - 111 - ZR 10
Automatic-Mofa mit Alu-Druckguß-Räder

Fahrzeugfarbe:

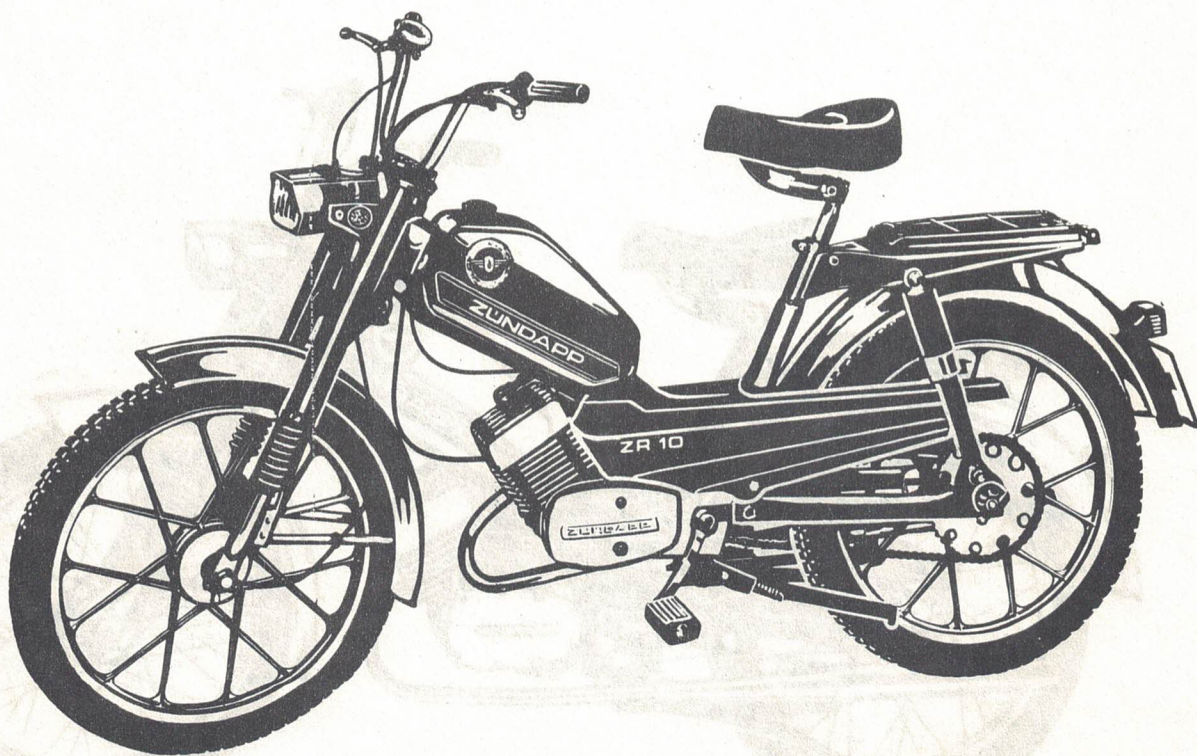
Farbindex 33 = brillant-blau
Farbindex 66 = metallic-grün

ZÜNDAPP-Original-Ausbesserungs-Farbstifte

Bestell-Nr.:

005-02.933 = brillant-blau
005-02.966 = metallic-grün

Sonderzubehör siehe Seite N 25



Ab Fahrgestell-Nr. 9 132 690

Serienbeginn: 11.77

TYP 447-021 - ZB 22

Fahrzeugfarbe:

brillant-blau
metallic-grün

Zubehör:

Original-ZÜNDAPP-Ausbesserungs-
Lackstifte

brillant-blau
metallic-grün

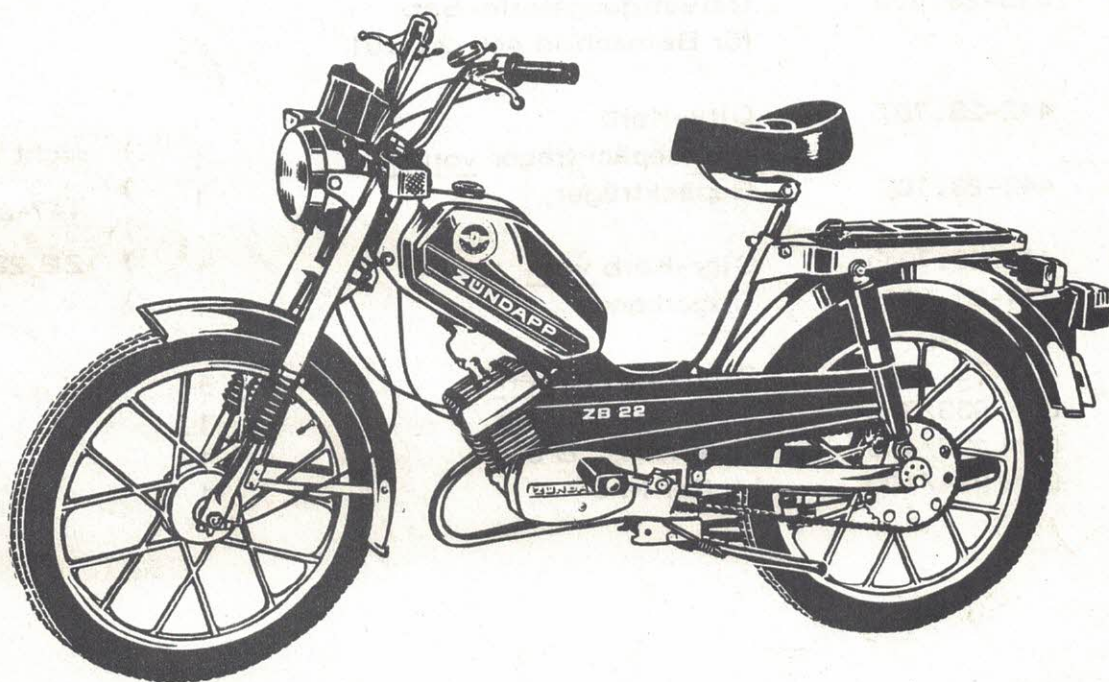
Farbindex:

33
66

Bestell-Nr.:

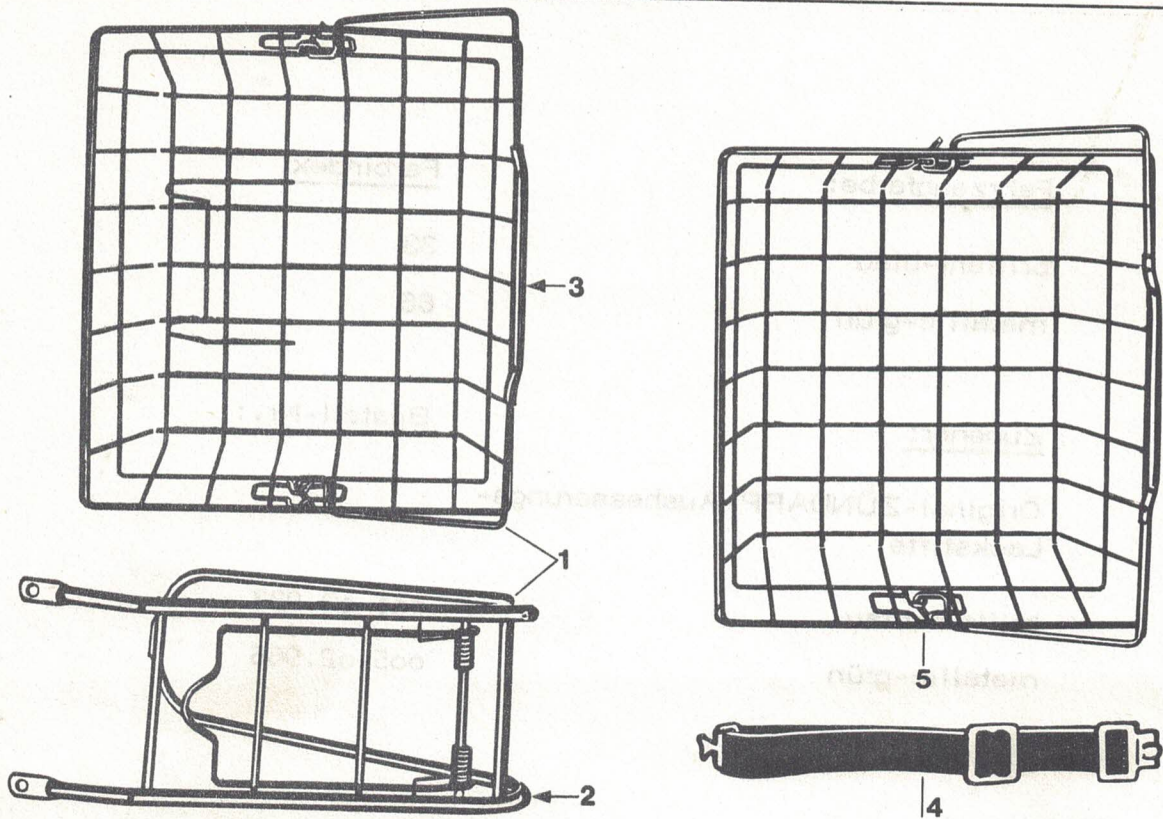
005-02.933
005-02.966

Sonderzubehör siehe Seite N 25



Serienbeginn: 6/79

Ab Fahrgestell-Nr. 9 268 032



23.447.1

Bild Bestell-Nr. Benennung St. Bemerkung

-	446-23.701	Beinschild mit Befestigungs- teilen	1	
-	515-23.900	Befestigungsteile-Satz für Beinschild 446-23.701	1	
1	442-23.707	City-Korb mit Gepäckträger <u>vorne</u>	1) nicht für
2	442-23.706	Gepäckträger	1) 447-o21
3	442-23.701	City-Korb <u>vorn</u>	1) ZB 22
4	434-23.600	Trägerband	1)
5	447-23.700	City-Korb <u>hinten</u>	1	
-	DIN 933/346	Schraube M 6x16	1	
-	DIN 127/400	Federring B 6	1	
-	DIN 934/400	Mutter M 6	1	

ERLÄUTERUNGEN

Bei Bestellungen von Ersatzteilen aus dem Ihnen vorliegenden Ersatzteil - Katalog bitten wir, folgende Einzelheiten anzugeben bzw. zu beachten:

1. Bestellung

Sämtliche Zuschriften, die sich auf Ersatzteile beziehen, ausdrücklich an

ZÜNDAPP-WERKE GMBH
Abt. VT
Anzinger Straße 1-3 (Postfach 80 20 51)
8000 München 80

richten, telefonische Bestellungen unter München Nr. 4 1 1 3 1, Nebenstellen 258/259, 387. Bei allen Bestellungen ist lediglich die im Ersatzteil - Katalog angegebene "Bestell-Nr." und die gewünschte Stückzahl anzugeben.

Bei lackierten Teilen bitten wir, unbedingt die Farbindex-Zahl einzusetzen. Ohne Farbangabe ist die Lieferung des Teiles nicht möglich. Die Farbindex-Zahl ist aus der Farbmustertafel ersichtlich und wird hinter die Bestell-Nr. gesetzt (siehe Bestellbeispiel).

Bedienen Sie sich bitte der von uns zur Verfügung gestellten Bestellformulare oder, wenn nicht vorhanden, folgenden Schemas:

Anschrift wie oben

Ich bestelle zur Lieferung gemäß Ihren Bedingungen folgende Motoren- bzw. Fahrge- stell-Ersatzteile:

<u>Stück</u>	<u>Bestell-Nr.</u>	<u>Benennung</u>	<u>Versandart</u>
1	529-10.900.... <u>66</u>	Rahmendeckel links <u>metallic-grün</u>	Postpaket
1	521-161600.....	Cockpitträger	
1	005-02.966.....	Lackstift metallic-grün	

Stempel u. Unterschrift

Sollte die Bestell-Nr. des Ersatzteiles nicht einwandfrei festzustellen sein, senden Sie uns bitte ein Musterteil ein, das mit einem Anhänger versehen sein muß, der Ihre volle Anschrift trägt.

Ist die Rückgabe des uns als Muster eingesandten Teiles erwünscht, so muß dies ausdrücklich in der Bestellung und auf dem Anhänger vermerkt sein. Alte Teile bewahren wir nicht auf. Wir übergeben diese sofort ohne Unterschied und ohne Unterschrift unserem Schrottlager.

2. Preise

Die empfohlenen Verkaufspreise bitten wir unserer Ersatzteil - Preisliste bzw. dem Ersatzteile-Dienst zu entnehmen.

Fortsetzung siehe Seite N 27

Fortsetzung von Seite N 26

3. Versandvorschriften

Die gewünschte Versandart bitten wir bei jeder Bestellung mit anzugeben, z.B. als: Postpaket, Eilboten, Frachtgut, Schnellpaket oder durch Luftpost.

Schreiben Sie uns auch deutlich Ihre genaue Adresse mit postalischer Bezeichnung des Wohnortes, da sonst Verzögerungen nicht zu vermeiden sind.

Aufträge, die unter DM 3,-- netto liegen, sind nicht rabattpflichtig.

4. Zahlungsbedingungen

Liegt keine Vorkasse vor, erfolgt aus technischen Gründen und ohne Ausnahme die Zusendung "Per Nachnahme". Wir können hiervon beim besten Willen nicht abgehen, da unsere Buchhaltung für Ersatzteile-Käufe, bei der großen Anzahl von Kunden, keine Sonderkonten führen kann.

Es ist auch grundsätzlich nicht möglich, bestellte und gelieferte Ersatzteile zu einem späteren Zeitpunkt zurückzunehmen und gutzuschreiben.

5. Allgemeines

- a) Ersatzteile-Bestellungen getrennt aufgeben. Nicht mit anderen Briefen!
- b) Bei allen Beantwortungen unserer Briefe wollen Sie in Ihren Antworten das von uns eingesetzte Abteilungs- und Diktatzeichen anführen. Sie erleichtern uns dadurch die Erledigung Ihrer Angelegenheiten und wir geben die Gewähr für eine schnelle Beantwortung Ihrer An- und Rückfragen.
- c) Alle Abbildungen und Angaben in diesem Ersatzteil-Katalog sind unverbindlich. Änderungen bleiben uns ohne vorherige Mitteilung jederzeit vorbehalten.

6. Sonstiges

Der Nachdruck dieses Kataloges - auch auszugsweise - ist ohne vorherige Genehmigung nicht gestattet.

