

# **Ersatzteile-Katalog**

## **Typen 540 - 4/83**

**ZUNDA**

# Ersatzteile-Katalog

## Typen 540 - 4/83

Bestell-Nr. 540-00.001

Inhalt:

Typ	Bez.	Serie	Fg.-Nr.	Motortyp	Mot.-Nr.	Fahrzeug-Abbildung		
						Seite	Farben	
540-010	K 80	82-82	9471011	314-060	9981254	B 1	70	71
540-011	K 80	82-	9493411	314-060	9981254	B 1	70	74

Farbindex für lackierte Teile ) Angaben siehe bei  
 ZÜNDAPP-Original-Lackstifte ) Fahrzeug-Abbildung  
 Zubehör )

ZÜNDAPP-Ersatzteile-Stützpunkte )  
 ZÜNDAPP-Telefon-Hausanschlüsse ) ..... Seite M 1

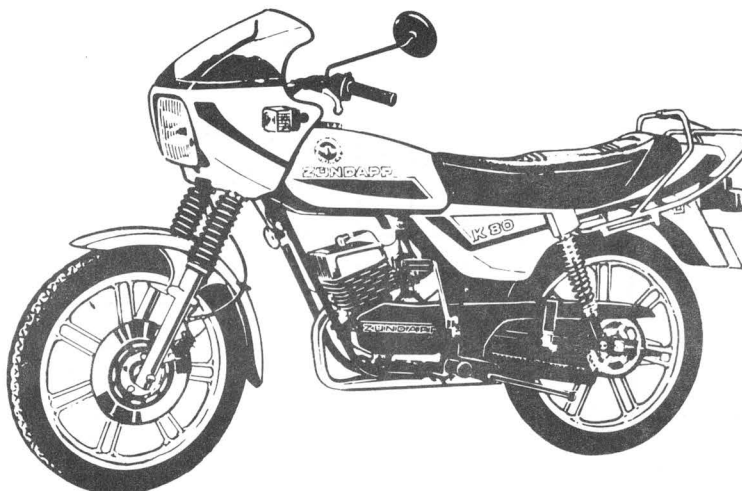
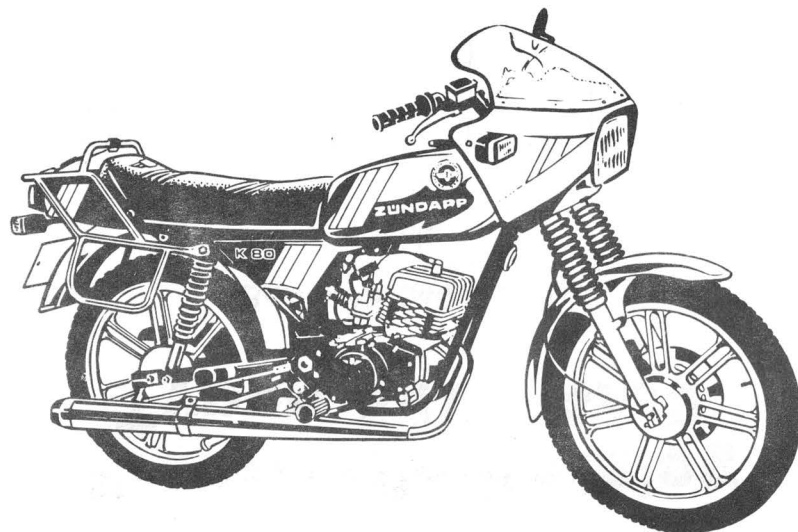
Erläuterungen ..... Seite N 1

MIT ERSCHEINEN DIESES KATALOGES WIRD DIE BISHERIGE AUSGABE  
 UNGÜLTIG

Teile-Übersicht Motor und Fahrgestell	540 010	540 011																
<b>MOTOR</b>																		
Gehäuseteile links	B2	B2																
Gehäuseteile rechts	C2	C2																
Dichtungssatz	D2	D2																
Zylinder, Kurbelwelle, Ansaugstutzen	B3	B3																
Auspuffanlage	C3	C3																
Vergaser	B4	B4																
Geräuschdämpfer	C4	C4																
Getriebewelle, Abtriebswelle	B5	B5																
Schaltwalze, Schaltgabel, Arretierhebel	C5	C5																
Kickstarter	D5	D5																
Fußschaltung, Schaltsegment	E5	E5																
Kupplung	F5	F5																
Zündanlage	B6	B6																
<b>FAHRGESTELL</b>																		
Rahmen, Deckel, Verkleidungen,	B7	C7																
Unterzug, Steuersatz, Absperrschloß																		
Motoraufhängung	D7	D7																
Dekor für Deckel, Cockpit, Spoiler	E7	F7																
Vorderradgabel	B8	B8																
Hinterradschwinge, Fußrasten, Federbein	B9	B9																
Kettenschutz, Radständer	C9	C9																
Vorderrad	B10	C10																
Hinterrad, Kette	D10	D10																
Bremszange	E10	E10																
Fußbremse	F10	F10																
Scheinwerfer	B11	B11																
Blinker	C11	D11																
Schlußleuchte	E11	E11																
Elektrische Anbauteile, Kabelsatz	B12	B12																
Cockpit	C12	C12																
Cockpitverkleidung	D12	D12																
Lenker, Spiegel	B13	B13																
Gasgriff, Bremshydraulik	B14	B14																
Kupplungsgriff	C14	C14																
Seilzüge, Bremsschlauch	D14	D14																
Schutzbleche	B15	C15																
Tank, Werkzeugsatz, Luftpumpe	B16	C16																
Sitzbank, Gepäckträger	B17	C17																
Spoiler	D17	E17																

Fahrzeugfarbe:

bestehend aus Kombination

stratosilber  
rubinrot  
mattschwarzFarbindex:91 94  
70 --  
-- 71  
68 68Zubehör:Original-ZÜNDAPP-Ausbesserungs-  
Lackstiftemattschwarz  
stratosilber  
rubinrotBestell-Nr.:005-02.968  
005-02.970  
005-02.971Packtasche links  
Packtasche rechts530-23.603  
530-23.602Fahrzeugfarbe:

bestehend aus Kombination

stratosilber  
metalllicrot  
mattschwarzFarbindex:91 97  
70 --  
-- 74  
68 68Zubehör:Original-ZÜNDAPP-Ausbesserungs-  
Lackstiftemattschwarz  
stratosilber  
metalllicrotBestell-Nr.:005-02.968  
005-02.970  
005-02.974Packtasche links  
Packtasche rechts530-23.603  
530-23.602

NAME	ANSCHRIFT	Vorwähl- und Rufnummer
1. BECKER Hermann GmbH	5000 Köln Engelbertstr. 30	0221/210731-32
2. BRAND GmbH Fahrzeughaus	3100 Celle Hannoversche Heerstr. 3	05141/28860
3. BREU Philipp Inh. Horst A. Breu	6800 Mannheim-Feudenheim Hauptstraße 141	0621/792039
4. DEPPE Helmut Inh. Horst Wiegand	4800 Bielefeld Jölllenbeckerstr. 37a	0521/66228
5. FISCHER Botho GmbH	6604 Saarbrücken-Güdingen Saargemünderstr. 179	0681/872202
6. GROHMANN Wilhelm	2300 Kiel Stormarnstr. 36, Postf. 127	0431/680021
7. HAGL Simon	8000 München 2 Schwanthalerstr. 32	089/597274 595009
8. HAMANN Klaus	2800 Bremen Hardenbergstr. 54	0421/550533
9. HEMMERLING Käthe	4100 Duisburg-Hamborn Weselerstr. 138	0203/402322
10. HILMERS Johann GmbH	7800 Freiburg/Breisgau Gauchstr. 19	0761/31314
11. INHA K.G. (Rudwilleit)	1000 Berlin - 61 Gitschinerstr. 91-92	030/6186026
12. MATTHIES Johannes J.	2000 Hamburg - 1 Hammerbrookstr. 97	040/28911
13. RITTMEIER Hans	3500 Kassel Jägerstr. 10	0561/12965
14. SCHAD Ferdinand	6000 Frankfurt/Main Rheinstr. 11	0611/745077 746310
15. SCHICK Otto OHG	7000 Stuttgart - 0 Neckarstr. 65-67	0711/291433
16. SCHNEIDER Friedrich	8500 Nürnberg Regensburgerstr. 10 b	0911/466226
17. SCHÜTZ Alfred	4500 Osnabrück Bremerstr. 168	0541/72942
18. TEEGLER Hans	4600 Dortmund Hamburgerstr. 73	0231/525081
19. VOSGERAU am Damm	2900 Oldenburg i.O. Damm Nr. 25	0441/27279
20. ZÜNDAPP-Welter Inh. VORREITER Walter	3000 Hannover 91 Badenstedterstr. 100	0511/440080
21. WECK Willi	4000 Düsseldorf Fleherstr. 163	0211/333233-34

Um die Durchwahl-Vorteile zu nutzen und - damit verbunden - die Telefonkosten so niedrig wie möglich zu halten, geben wir Ihnen nachstehend nochmals die Rufnummern der Hauptabteilung Vertrieb - dazu gehören die Verkaufsabteilungen und der Kundendienst - bekannt.

Nach der Wahl der Ortskennzahl München 089 wählen Sie bitte 4113 (ZÜNDAPP Telefonvermittlung 41131) und daran anschließend die Nummer des entsprechenden Hausanschlusses.

#### Kundendienst (KD)

KD-Leitung, Herr Rebentisch .....	252
KD-Technischer Dienst .....	249
KD-Technischer Reisedienst .....	277
KD-Schulung .....	225
KD-Gewährleistung .....	251 und 253
KD-Reparatur Motoren, Fahrzeuge, Bootsmotoren, Rasenmäher, Austausch-Motoren .....	393 und 397

#### Verkauf Inland (VI) für Fahrzeuge und Rasenmäher

VI-Leitung, Herr Rödel .....	303
VI-Büro Herr Reitmeier .....	304
VI-Büro .....	201,305,355

#### Verkauf Teile (VT) für Ersatzteile und Zubehör

VT-Leitung, Herr Heidenreich .....	308
VT-Büro .....	258,259,260,387

Bei dieser Gelegenheit weisen wir darauf hin, daß unseren Mitarbeitern Rückruf nicht gestattet ist.

## ERLÄUTERUNGEN

Bei Bestellungen von Ersatzteilen aus dem Ihnen vorliegenden Ersatzteil-Katalog bitten wir, folgende Einzelheiten anzugeben bzw. zu beachten:

### 1. Bestellung

Sämtliche Zuschriften, die sich auf Ersatzteile beziehen, ausdrücklich an

ZÜNDAPP-WERKE GMBH  
Abt. VT  
Anzinger Straße 1-3 (Postfach 80 20 51)  
8000 München 80

Richten, telefonische Bestellungen unter München Nr. 4 1 1 3 1, Nebenstellen 258,259,387. Bei allen Bestellungen ist lediglich die im Ersatzteil-Katalog angegebene " Bestell-Nr. " und die gewünschte Stückzahl anzugeben.

Bei lackierten Teilen bitten wir, unbedingt die Farbindex-Zahl einzusetzen. Ohne Farbangabe ist die Lieferung des Teiles nicht möglich. Die Farbindex-Zahl ist aus der Farbmustertafel ersichtlich und wird hinter die Bestell-Nr. gesetzt (siehe Bestellbeispiel).

Bedienen Sie sich bitte von uns zur Verfügung gestellten Bestellformulare oder, wenn nicht vorhanden, folgenden Schemas:

#### Anschrift wie oben

Ich bestelle zur Lieferung gemäß Ihren Bedingungen folgende Motoren- bzw. Fahrgestell-Ersatzteile:

<u>Stück</u>	<u>Bestell-Nr.</u>	<u>Benennung</u>	<u>Versandart</u>
1	529-10.900....66	Rahmendeckel links <u>metallic-grün</u>	Postpaket
1	521-161600.....	Cockpitträger	
1	005-02.966.....	Lackstift metallic-grün	

Stempel u. Unterschrift

Sollte die Bestell-Nr. des Ersatzteiles nicht einwandfrei festzustellen sein, senden Sie uns bitte ein Musterteil ein, das mit einem Anhänger versehen sein muß, der Ihre volle Anschrift trägt.

Ist die Rückgabe des uns als Muster eingesandten Teiles erwünscht, so muß dies ausdrücklich in der Bestellung und auf dem Anhänger vermerkt sein. Alte Teile bewahren wir nicht auf. Wir übergeben diese sofort ohne Unterschied und ohne Gutschrift unserem Schrottlager.

### 2.Preise

Die empfohlenen Verkaufspreise bitten wir unserer Ersatzteil-Preisliste bzw. dem Ersatzteile-Dienst zu entnehmen.

## ERLÄUTERUNGEN

### 3. Versanvorschriften

Die gewünschte Versandart bitten wir bei jeder Bestellung mit anzugeben, z.B. als: Postpaket, Eilboten, Frachtgut, Schnelldpaket, oder durch Luftpost.

Schreiben Sie uns auch deutlich Ihre genaue Adresse mit postalischer Bezeichnung des Wohnortes, da sonst Verzögerungen nicht zu vermeiden sind.

Aufträge, die unter DM 3,-- netto liegen, sind nicht rabattpflichtig.

### 4. Zahlungsbedingungen

Liegt keine Vorauskasse vor, erfolgt aus technischen Gründen und ohne Ausnahme die Zusendung "Per Nachnahme". Wir können hiervon beim besten Willen nicht abgehen, da unsere Buchhaltung für Ersatzteil-Käufe, bei der großen Anzahl von Kunden, keine Sonderkonten führen kann.

Es ist auch grundsätzlich nicht möglich, bestellte und gelieferte Ersatzteile zu einem späteren Zeitpunkt zurückzunehmen und gutzuschreiben.

### 5. Allgemeines

- Ersatzteile-Bestellungen getrennt aufgeben. Nicht mit anderen Briefen!
- Bei allen Beantwortungen unserer Briefe wollen Sie in Ihren Antworten das von uns eingesetzte Abteilungs- und Diktatzeichen anführen. Sie erleichtern uns dadurch die Erledigung Ihrer Angelegenheiten und wir geben die Gewähr für eine schnelle Beantwortung Ihrer An- und Rückfragen.
- Alle Abbildungen und Angaben in diesem Ersatzteil-Katalog sind unverbindlich. Änderungen bleiben uns ohne vorherige Mitteilung jederzeit vorbehalten.

### 6. Sonstiges

Der Nachdruck dieses Kataloges - auch auszugsweise - ist ohne vorherige Genehmigung nicht gestattet.

# Gehäuse links, Deckel links

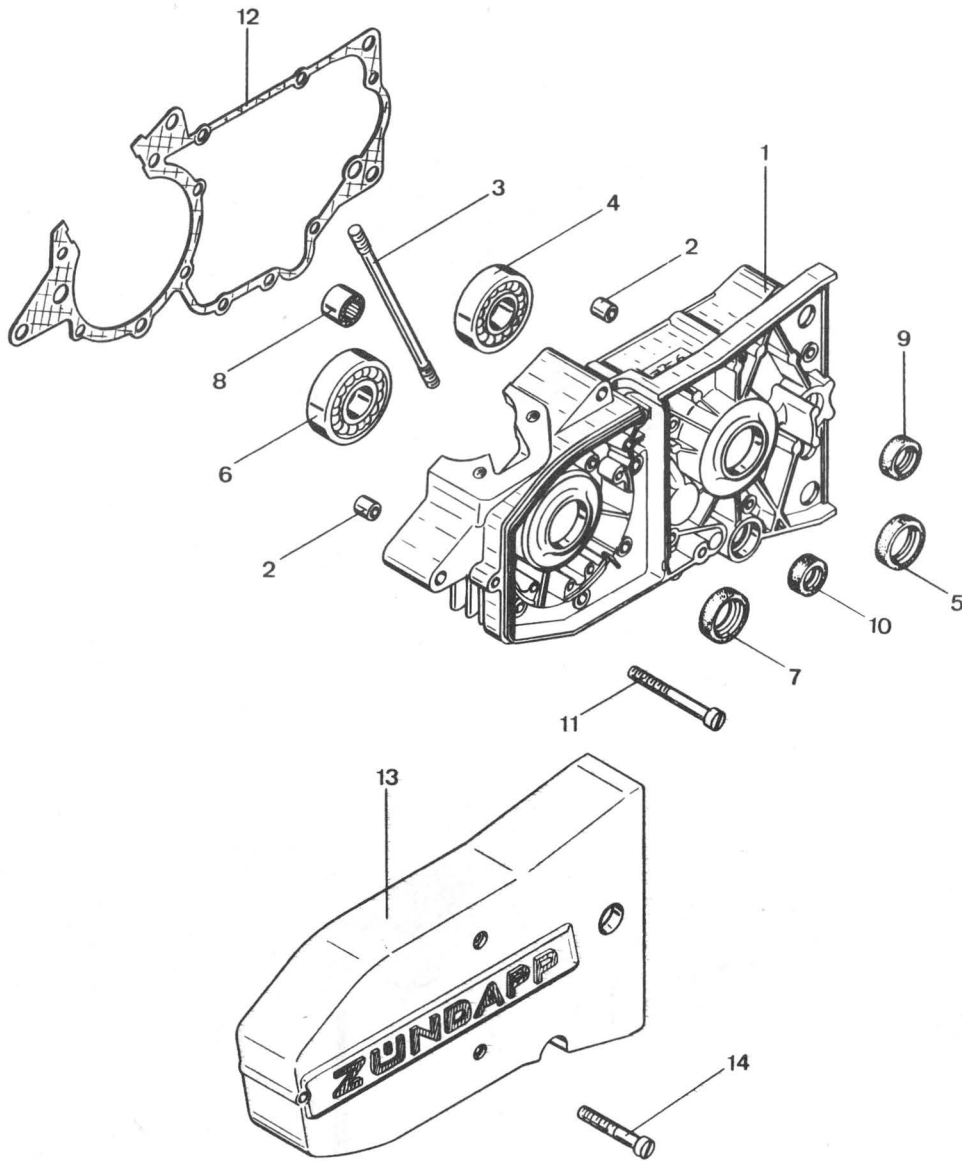


Bild	Bestell-Nr.	Benennung	540-	0																
1+8	314-01.904	Gehäuse links		1																
2	250-01.229	Büchse 10,2x7,1		2																
3	314-01.115	Stiftschraube 8x135		2																
4	din 625/515	Kugellager 6204 C3 20x47x14		1																
5	285-01.183	Dichtring 20x30x7/1		1																
6	din 625/685	Kugellager 6304 C4 20x52x15		1																
7	285-01.194	Dichtring 20x30x7/1 Viton		1																
8	282-01.123	Nadellager 12x18x12		1																
9	314-01.116	Dichtring 16x24x6/6,5		1																
10	314-01.118	" 12x22x7		1																
11	din 84/550	Schraube 6x70/20		14																
12	314-01.900	Gehäusedichtung -bei Bestellmenge 1 Stück, werden 5 Stück abgepackt geliefert-		1																
13	314-01.103	Deckel links		1																
14	din 84/500	Schraube 6x45		3																

# Gehäuse rechts, Deckel rechts, Ausrückhebel

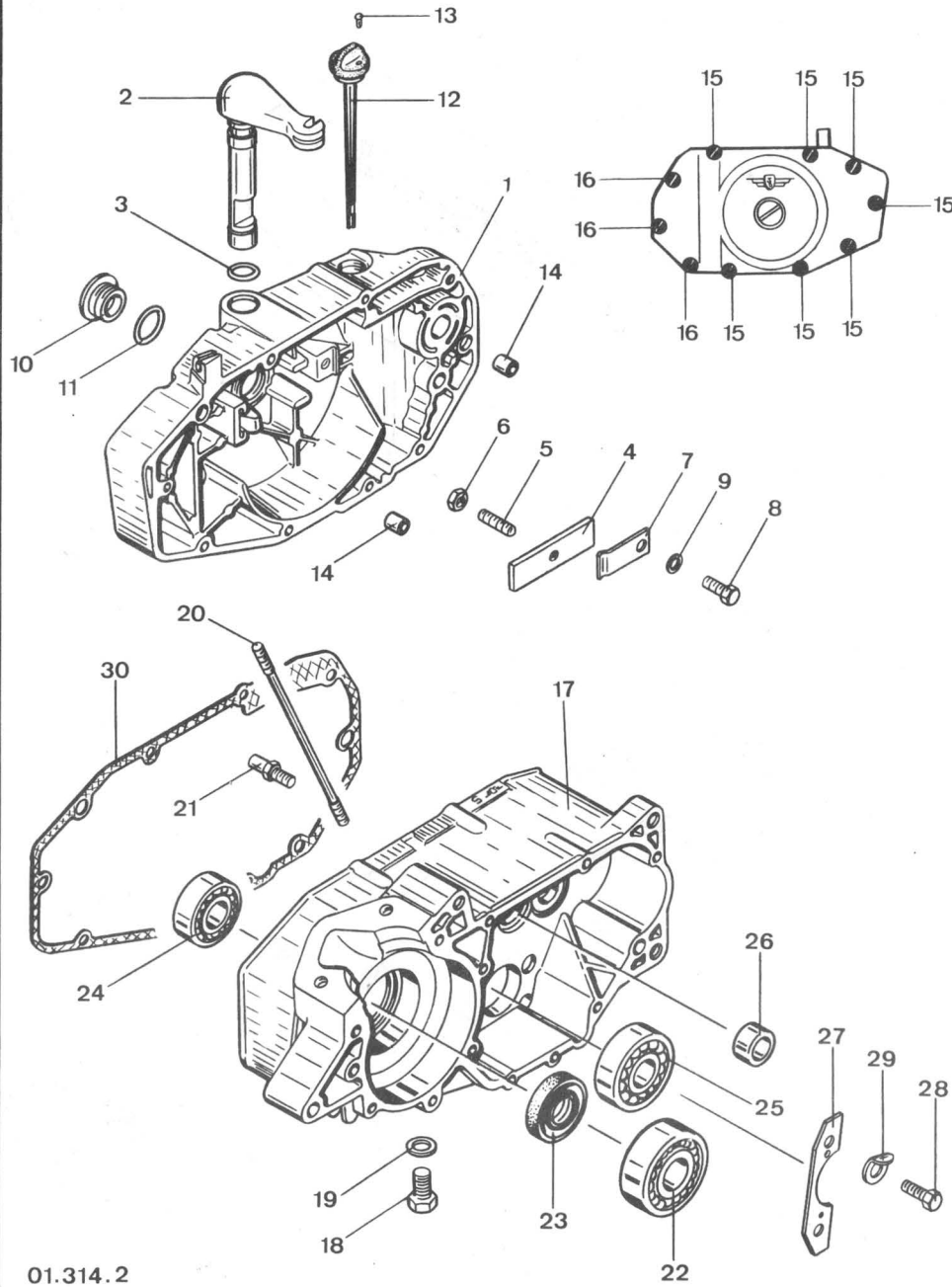


Bild	Bestell-Nr.	Benennung	540-	0															
1	314-01.135	Deckel rechts		1															
2	314-06.602	Ausrückhebel		1															
3	314-01.126	O-Ring 12x2		1															
4	314-06.110	Druckplatte		1															
5	314-06.113	Einstellschraube 6x18		1															
6	din 934/400	Mutter M 6		1															
7	314-06.112	Blattfeder		1															
8	din 933/230	Schraube 5x10		1															
9	din 127/320	Federring B 5		1															
10	314-01.119	Verschlußschraube 20x1,5		1															
11	314-01.125	O-Ring 19x2		1															
12	314-01.100	Ölmeßstab		1															
13	din1476/200	Kerbnagel 2x3		1															
14	250-01.229	Büchse 7,1x10,2x9,5		2															
15	din 84/500	Schraube 6x45		7															
16	din 84/470	" 6x30		3															
17+26	314-01.903	Gehäuse rechts		1															
18	din 933/675	Ölablaßschraube 10x20		1															
19	din7603/410	Dichtring A10x13,5		1															
20	314-01.115	Stiftschraube 8x135		2															
21	314-05.143	Gewindebolzen		1															
22	din 625/685	Kugellager 6304 C4 20x52x15		1															
23	314-01.117	Wellendichtring 20x40x7		1															
24	din 625/475	Kugellager 6203 C 4 17x40x12		1															
25	din 625/672	" 6303 C 3 17x47x14		1															
26	314-01.120	Nadelhülse 15x21x12		1															
27	314-01.138	Halteblech		1															
28	din 933/330	Schraube 6x14		2															
29	din 432/500	Sicherungsblech A 6,4		2															
30	314-01.901	Deckeldichtung - bei Bestellmenge 1 Stück, werden 5 Stück abgepackt geliefert-		1															

01.314.2

HR

01 314.2

# Dichtungssatz

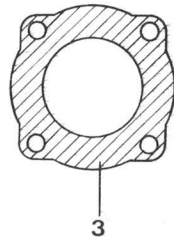
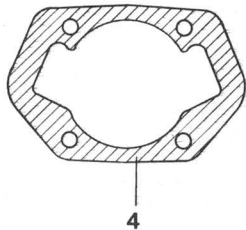
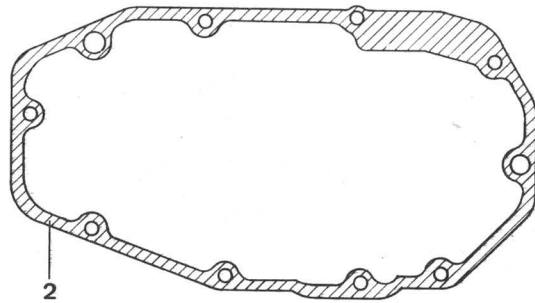
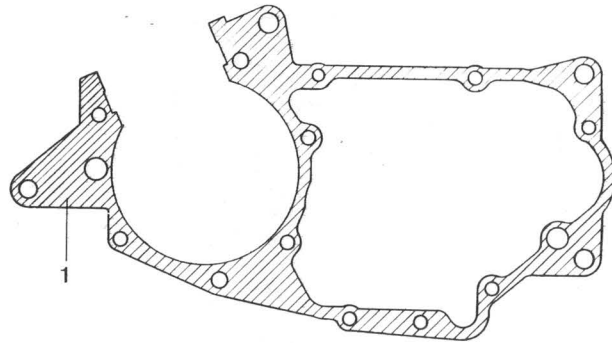


Bild	Bestell-Nr.	Benennung	540-	0																
1-4	314-09.901	Dichtungssatz		1																
1	314-01.900	Gehäusedichtung -einzeln wird diese Dichtung zu 5 St. abgepackt geliefert		1																
2	314-01.901	Deckeldichtung -einzeln wird diese Dichtung zu 5 St. abgepackt geliefert		1																
3	314-02.124	Zylinderkopfdichtung 0,2 mm		1																
4	314-02.106	Zylinderfußdichtung		1																



# Zylinder, Kurbelwelle, Ansaugstutzen

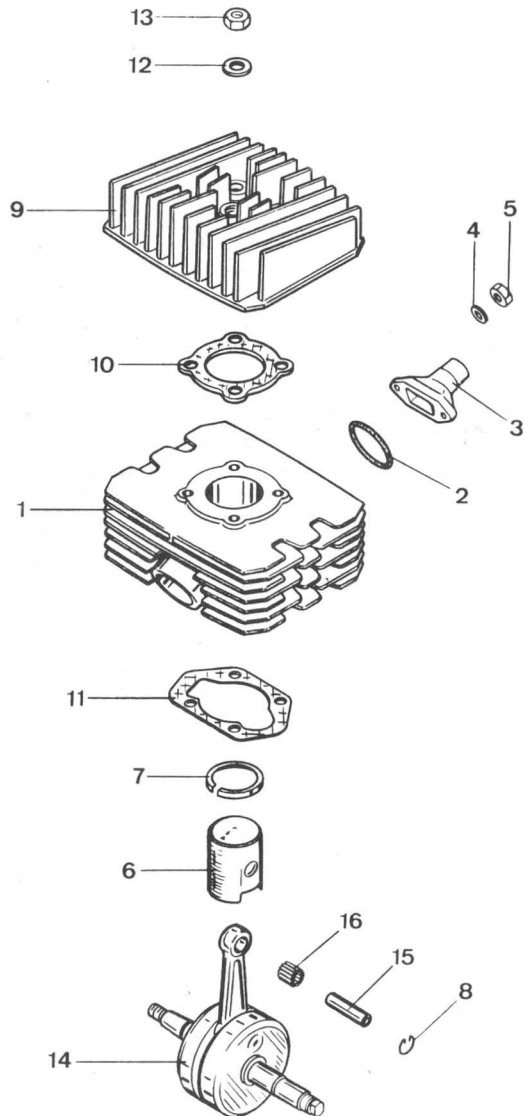


Bild	Bestell-Nr.	Benennung	540-	0																
1-8	314-02.718	Zylinder kpl.		1																
2	314-04.102	O-Ring 41,5 mm		1																
3	314-04.108	Ansaugstutzen 19,5 Ø		1																
4	din 125/400	Scheibe A 6,4		2																
5	din 934/410	Mutter M 6		2																
6-8	314-02.700	Kolben kpl. 46 mm Ø -verschiedene Toleranzen! -unbedingt den am Kolbenboden -eingeschlagenen Buchstaben -angeben!		1																
7	314-02.111	L-Kolbenring 46x2 mm		1																
8	din73123/600	Sprengring A 14		2																
9	314-02.719	Zylinderkopf		1																
10	314-02.124	Zylinderkopfdichtung		1																
11	314-02.106	Zylinderdichtung		1																
12	din1440/505	Scheibe 8		4																
13	din 934/500	Mutter M 8		4																
14-16	314-03.902	Kurbelwelle kpl.		1																
15	314-03.105	Kolbenbolzen		1																
16	314-03.111	Nadelkäfig 14x18		1																

# Auspuffanlage

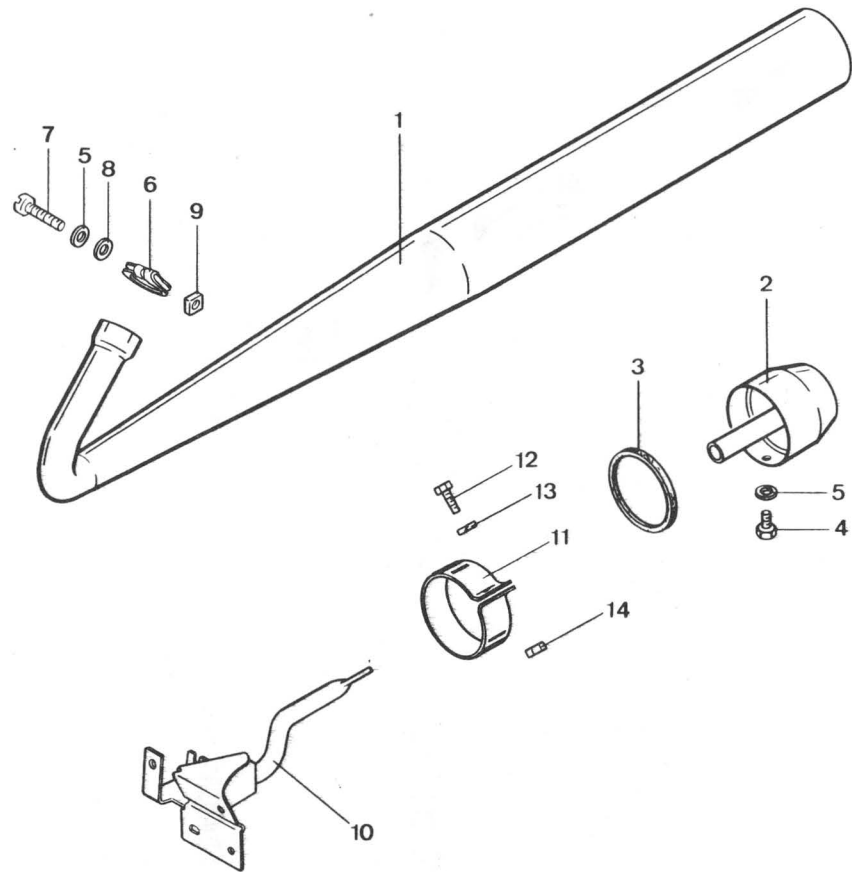


Bild	Bestell-Nr.	Benennung	540-	0																
1	530-22.712	Auspuffanlage 75 mm Ø		1																
2	530-22.625	Endkappe		1																
3	din3770/400	Dichtring 67x4 B-FS 70		1																
4	din 933/300	Schraube 6x10		1																
5	din6797/400	Zahnscheibe A 6,4		2																
6	518-22.111	Klemmring 43,1 mm Ø		1																
7	din 931/310	Schraube 6x40		1																
8	din 125/400	Scheibe A 6,4		1																
9	din 557/500	Mutter M 6		1																
10	540-22.600	Halterrohr		1																
11	530-22.115	Auspuffschelle		1																
12	din 933/470	Schraube 7x25		1																
13	din 127/480	Federring B 7		1																
14	din 934/440	Mutter M 7		1																

# Vergaser

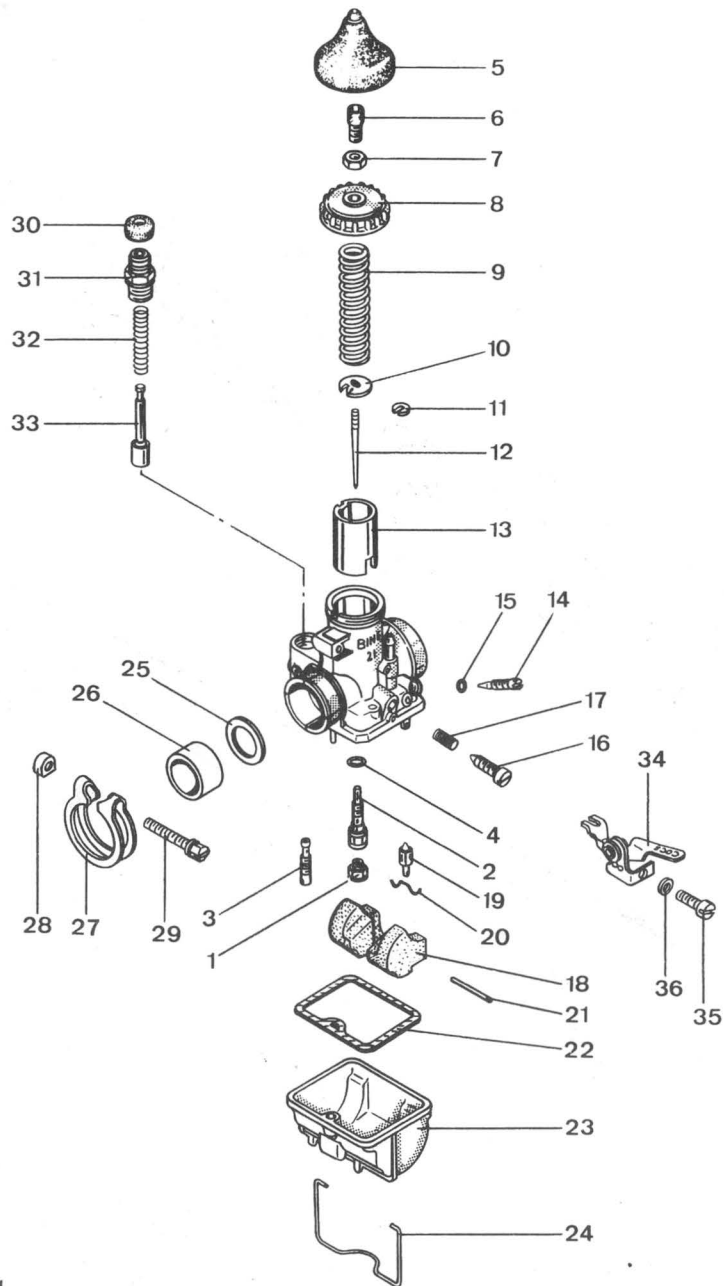


Bild	Bestell-Nr.	Benennung	540- Bing-Nr.	Gr.	0																
1-36	314-04.706	Vergaser	21-20-115		1																
1	284-04.910	Hauptdüse	44-051/72		x																
1	284-04.911	"	/75		x																
1	284-04.912	"	/78		1																
1	284-04.913	"	/80		x																
1	284-04.928	"	/82		x																
2	314-04.932	Nadeldüse	45-249/6203		x																
2	314-04.933	"	/6403		x																
2	314-04.934	"	/6603		1																
2	314-04.935	"	/6803		x																
2	314-04.936	"	/7003		x																
3	314-04.928	Leerlaufdüse	44-355/25		x																
3	314-04.929	"	/30		x																
3	314-04.902	"	/35		1																
3	314-04.930	"	/40		x																
3	314-04.931	"	/45		x																
4	278-04.925	Dichtring	65-708		1																
5	314-04.917	Schutzkappe	80-726		1																
6	400-17.126	Stellschraube	50-045		1																
7	251-04.927	Mutter	42-605		1																
8	314-04.916	Deckelverschraub.	21-221		1																
9	314-04.915	Schieberfeder	60-436		1																
10	314-04.914	Scheibe	57-260		1																
11	314-04.913	Steckscheibe	61-290		1																
12	314-04.912	Düsennadel	46-210-2B2P		1																
13	314-04.911	Gasschieber	22-651-12		1																
14	314-04.903	Luftregulierschr.	50-039-101		1																
15	278-04.927	Gummidichtung	65-704		1																
16	314-04.904	Stellschraube	50-100		1																
17	251-04.922	Feder	60-140		1																
18	314-04.908	Schwimmer	35-320		1																
19	284-04.927	Schwimmernadel	47-970		1																
20	314-04.909	Federbügel	61-421		1																
21	314-04.910	Stift	52-081		1																
22	314-04.906	Dichtung	65-625		1																
23	314-04.905	Schwimmerkappe	30-793		1																
24	314-04.907	Federbügel	61-490		1																
25	314-04.901	Isolierscheibe	65-378		1																
26	314-04.900	Isolierbüchse	66-641		1																
27	314-04.918	Klemmring	59-050		1																
28	314-04.920	Mutter	42-611		1																
29	314-04.919	Schraube	40-636		1																
30	314-04.927	Gummikappe	80-725		1																
31	314-04.923	Startgehäuse	51-725		1																
32	314-04.922	Feder	60-179		1																
33	314-04.921	Kolben	22-956		1																
34	314-04.924	Handhebel	58-983		1																
35	314-04.925	Schraube	40-524		1																
36	314-04.926	Federring	61-680		1																

x = nach Bedarf 04.314.1

# Ansaugeräuschkämpfer

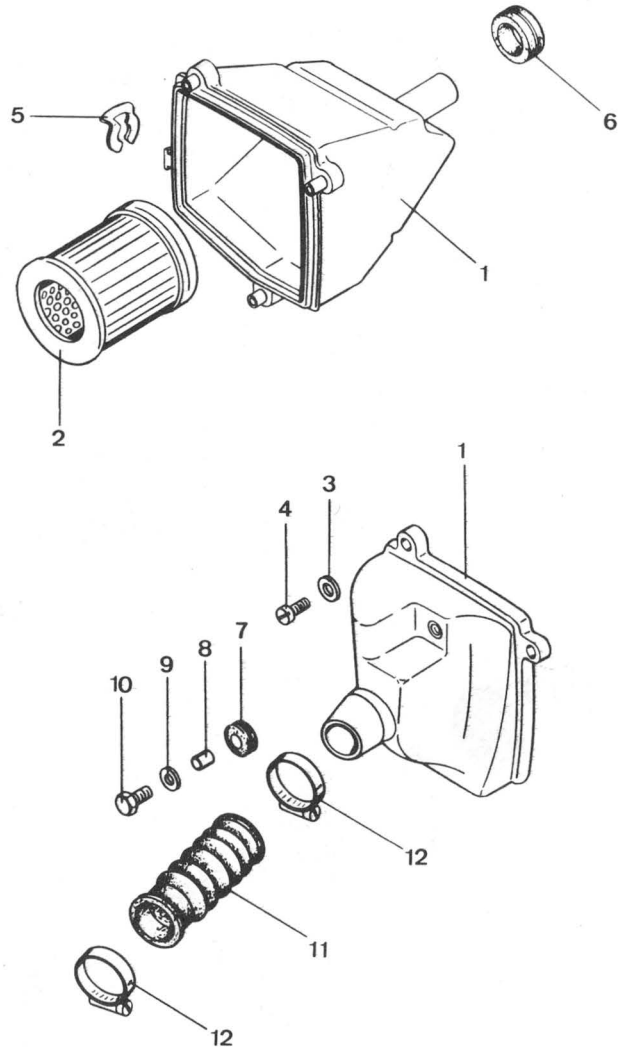


Bild	Bestell-Nr.	Benennung	540-	0.																
1-5	540-10.700	Geräuschkämpfer		1																
2	448-10.613	Filterpatrone		1																
3	din9021/500	Scheibe B 5,3		3																
4	din7985/255	Schraube 5x12		3																
5	448-10.217	Klemmsicherung		1																
6	540-10.103	Tülle 19,5 Ø		1																
7	529-10.166	" 7 Ø		1																
8	400-20.105	Rohr		1																
9	400-20.106	Scheibe Ø 14		1																
10	din 933/346	Schraube 6x16		1																
11	314-04.109	Faltenbalg		1																
12	din3017/410	Klemmschele LA 32-50		2																

# Getriebehauptwelle, Abtriebswelle

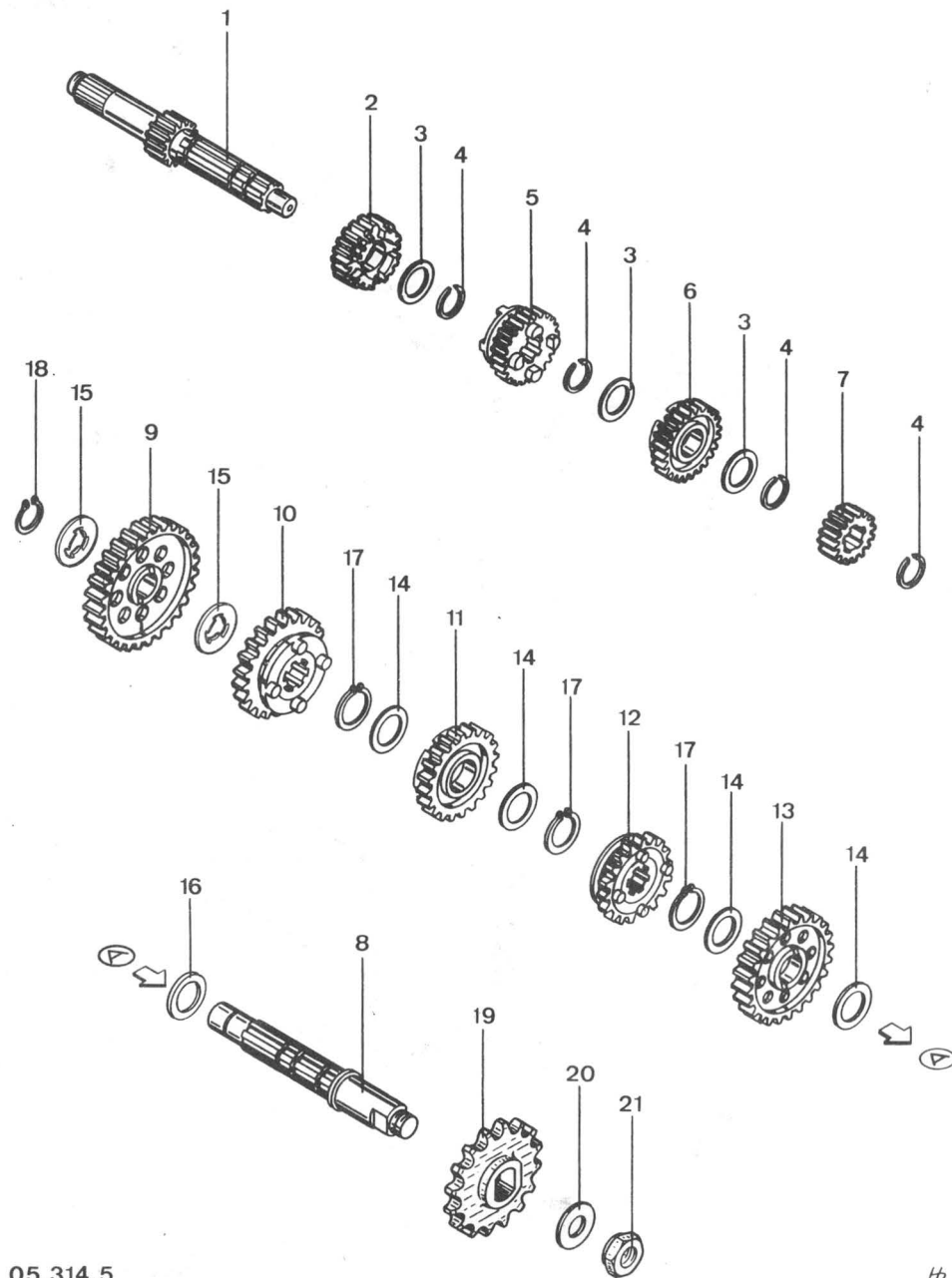


Bild	Bestell-Nr.	Benennung	540-	01
1	314-05.100	Getriebewelle		1
2	314-05.170	Zahnrad 3. Gang, 20 Zähne		1
3	314-05.111	Scheibe 18,1s23,5x0,8		3
4	314-05.114	Sprengtring 17 Ø		4
5	314-05.103	Schaltrad 4. Gang, 23 Zähne		1
6	314-05.171	Zahnrad 5. Gang, 25 Zähne		1
7	314-05.101	Zahnrad 2. Gang, 16 Zähne		1
8	314-05.900	Abtriebswelle -mit Bild Nr. 12,16,17		1
9	314-05.617	Zahnrad 1. Gang, 42 Zähne		1
10	314-05.108	Schaltrad 3. Gang, 33 Zähne		1
11	314-05.174	Zahnrad 4. Gang, 30 Zähne		1
12	314-05.110	Schaltrad 5. Gang, 28 Zähne -bis Mot.Nr. 9 998 644		1
12	314-05.212	Schaltrad 5. Gang, 28 Zähne -ab Mot.Nr. 9 998 645		1
13	314-05.173	Zahnrad 2. Gang, 37 Zähne		1
14	314-05.177	Scheibe 20,2x27x1		4
15	314-05.208	Scheibe		2
16	314-05.178	Scheibe 15,1x25x1		1
17	din 471/530	Sicherungsring 20x1,2 -bis Mot.Nr. 9 998 156		3
17	din 471/535	Sicherungsring 20x1,75 -ab Mot.Nr. 9 998 157		3
18	din 471/300	Sicherungsring 15x1		1
19	314-05.169	Kettenritzel 16 Zähne		1
20	276-05.198	Scheibe 15,2x30x0,75		1
21	276-05.119	Mutter M 15x1 (SW 22)		1

# Schaltwalze, Schaltgabel, Arretierhebel

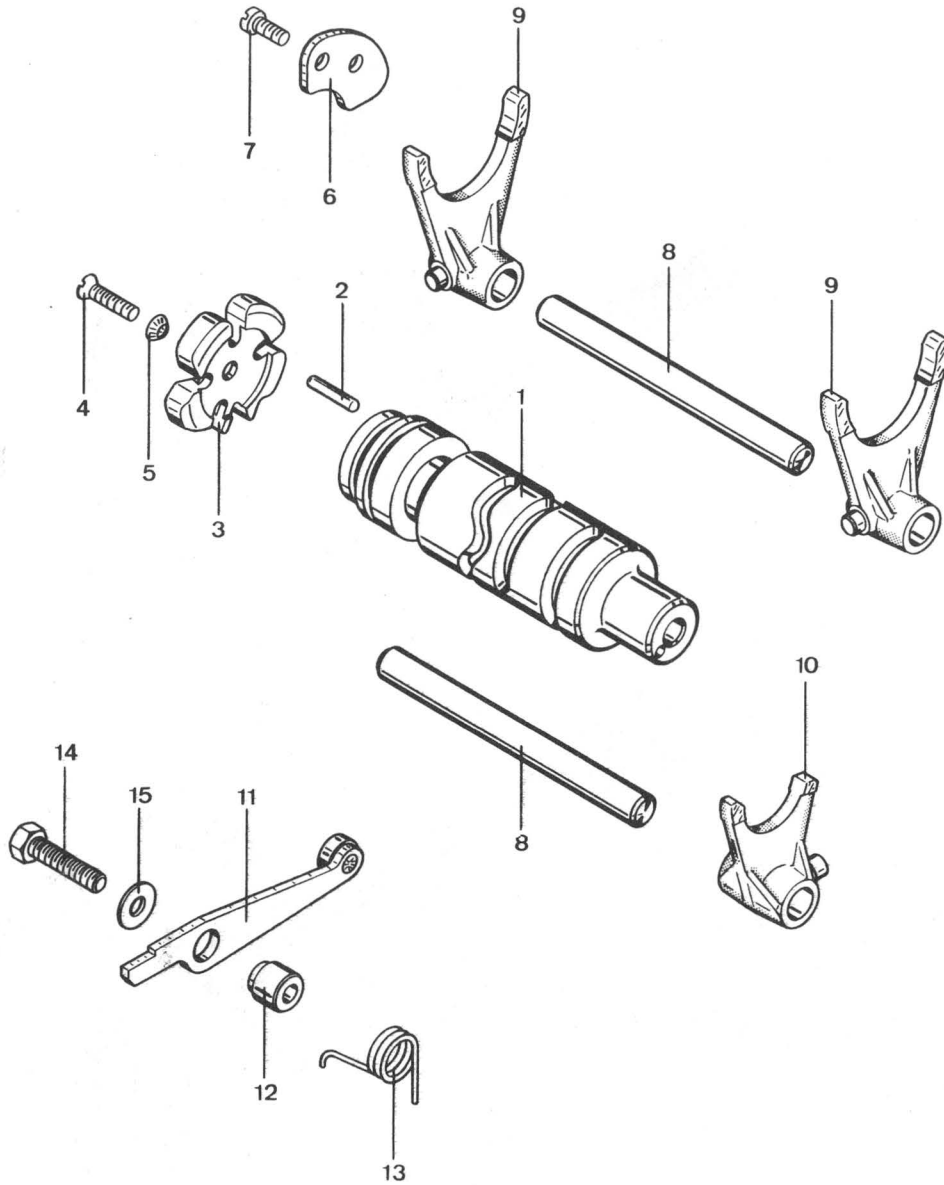


Bild	Bestell-Nr.	Benennung	540-	0																
1	314-05.119	Schaltwalze		1																
2	din6325/100	Zylinderstift AM 4 x16		4																
3	314-05.201	Arretierscheibe		1																
4	din 963/600	Schraube 5x16		1																
5	din6797/350	Zahnscheibe V 5,3		3																
6	314-05.138	Halteblech		1																
7	din 963/540	Schraube 5x12		2																
8	314-05.116	Führungsbolzen Ø 10x100		2																
9	314-05.117	Schaltgabel		2																
10	314-05.118	"		1																
11	314-05.601	Arretierhebel		1																
12	314-05.125	Büchse 6,1 Ø		1																
13	314-05.136	Drehfeder		1																
14	din 933/370	Schraube 6x25		1																
15	284-05.118	Scheibe 6,5x14x0,8		1																

# Kickstarter

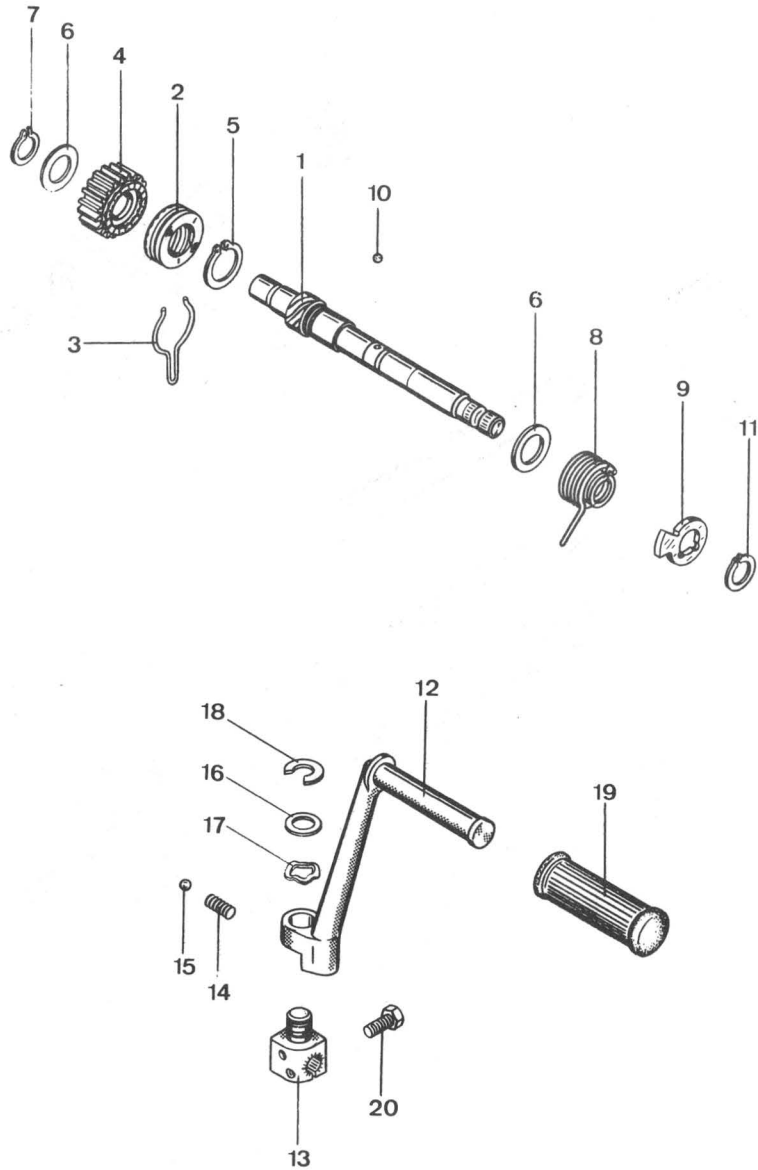


Bild	Bestell-Nr.	Benennung	540-	o																
1	314-05.126	Kickstarterwelle b. 1 021 918		1																
1	314-05.222	Kickstarterwelle ab 1 021 919		1																
2	314-05.157	Mitnehmer		1																
3	314-05.130	Bremsfeder		1																
4	314-05.127	Starterrad 21 Zähne		1																
5	din 471/530	Sicherungsring 20x1,2		1																
6	265-05.245	Scheibe 16,2x28x1		4																
7	din 471/390	Sicherungsring 16x1,5		1																
8	314-05.128	Drehfeder		1																
9	314-05.129	Starteranschlag		1																
10	din5401/350	Kugel 5 Ø		2																
11	din 471/350	Sicherungsring 16x1		1																
12	314-05.147	Kickstarterhebel		1																
13	314-05.148	Muffe		1																
14	314-05.149	Druckfeder		1																
15	din5401/500	Kugel 6 Ø		1																
16	314-05.150	Scheibe 14,4x20x1		1																
17	314-05.191	Scheibe 14,2x21,8x2,5		1																
18	din6799/700	Sicherungsscheibe A 10		1																
19	285-05.335	Muffe		1																
20	din 933/360	Schraube 6x20		1																

# Fußschaltung, Schaltsegment

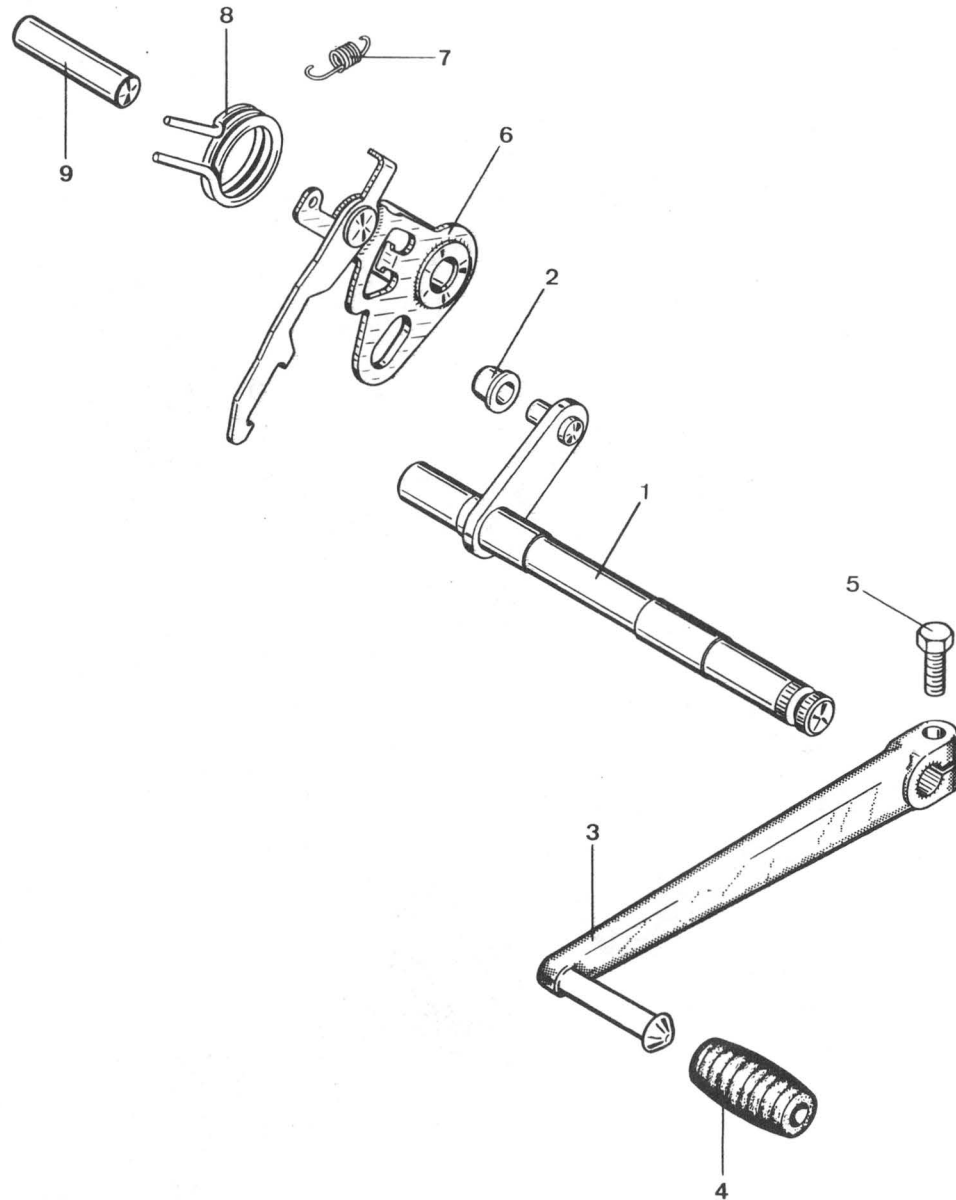


Bild	Bestell-Nr.	Benennung	540-	0														
1	314-05.603	Fußschaltwelle		1														
2	314-05.142	Büchse 7x10x8		1														
3-4	314-05.705	Fußschalthebel		1														
4	314-05.180	Gummimuffe		1														
5	din 933/346	Schraube 6x16		1														
6	314-05.604	Schaltsegment		1														
7	314-05.137	Zugfeder		1														
8	314-05.144	Drehfeder		1														
9	314-05.146	Bolzen Ø 10x41,5		1														



# Kupplung

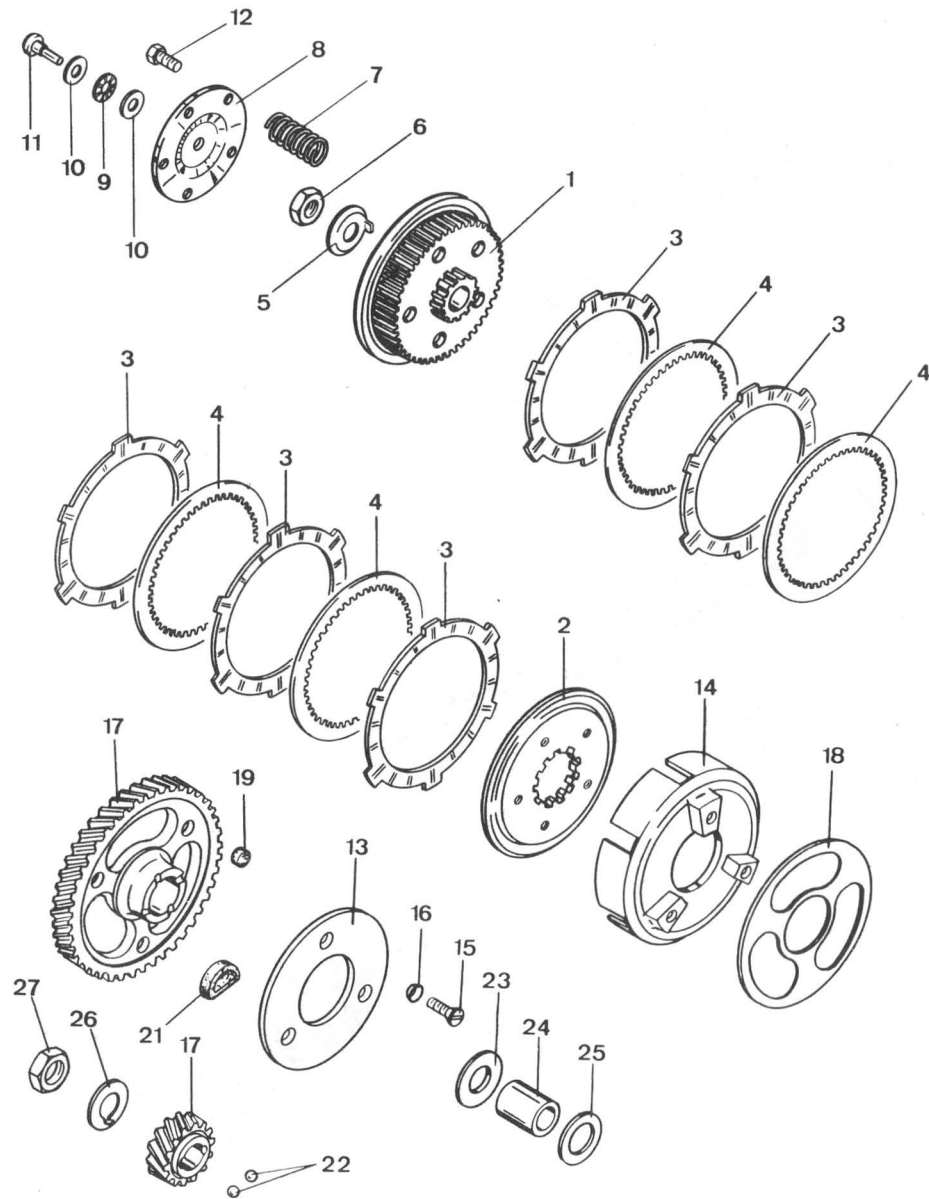


Bild	Bestell-Nr.	Benennung	540-	0																
		<u>bis Mot.Nr. 9 987 163</u>																		
1	314-06.134	Kupplungsnahe		1																
2	314-06.605	Haltescheibe		1																
3	314-06.606	Reiblamelle		5																
4	314-06.107	Kupplungsscheibe		4																
5	278-05.112	Sicherungsblech		1																
6	265-06.202	Mutter		1																
7	261-06.166	Druckfeder		8																
8	314-06.121	Druckscheibe		1																
9	284-06.108	Nadellager		1																
10	284-06.109	Scheibe		2																
11	314-06.102	Druckstift		1																
12	din 933/260	Schraube 5x16		5																
13-21	314-05.719	Kupplungsrad		1																
13	314-06.145	Deckscheibe		1																
14	314-06.146	Kupplungskorb		1																
15	314-06.150	Senkschraube		3																
17-21	314-06.903	Kupplungs-Teile-Satz		1																
22	din5401/350	Kugel 5 Ø		2																
23	314-05.181	Scheibe		1																
24	314-05.163	Büchse		1																
25	314-05.166	Scheibe		1																
26	314-05.152	Sicherungsblech		1																
27	314-05.153	Mutter		1																

# Kupplung

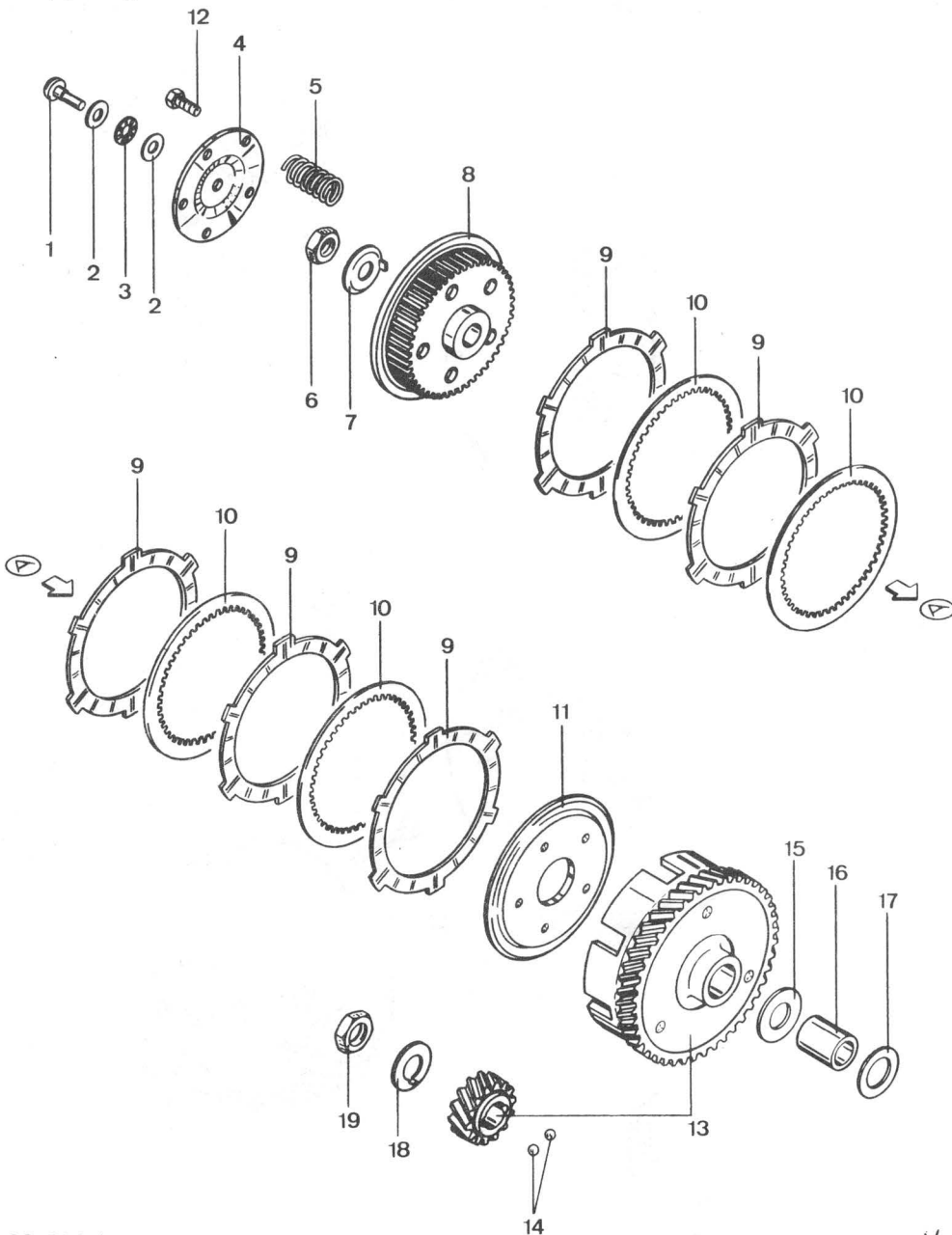


Bild	Bestell-Nr.	Benennung	540-	0
		ab Motor-Nr. 9 987 164 vernietete Ausführung		1
1	314-06.102	Druckpilz		1
2	284-06.109	AS-Scheibe 6,4x17,2x0,8		2
3	284-06.108	Nadellager 6,4x17,2x2		1
4	314-06.121	Druckscheibe		1
5	261-06.166	Druckfeder		8
6	265-06.202	Mutter M 12x1 (SW 19)		1
7	278-05.112	Sicherungsblech 13x30x1		1
8+11	314-06.900	Kupplungsnahe mit Haltescheibe -verzahnt -bis Mot-Nr. 9 975 329-		1
8	314-06.134	Kupplungsnahe allein -ab Mot-Nr. 9 975 930		1
9	314-06.606	Reiblamelle		5
10	314-06.107	Kupplungsscheibe		4
11+8	314-06.900	Haltescheibe mit Kupplungsnahe -verzahnt -bis Mot-Nr. 9 975 329-		1
11	314-06.605	Haltescheibe allein -ab Mot-Nr. 9 975 930		1
12	din 933/250	Schraube 5x16		5
13	314-05.716	Kupplungsrad		1
14	din5401/350	Kugel 5 Ø		2
15	314-05.181	Scheibe 17,1x24x1,5		1
16	314-05.163	Büchse 17x22x28,65		1
17	314-05.166	Scheibe 22,1x32x2		1
18	314-05.152	Sicherungsblech 16,3x31x1		1
19	314-05.153	Mutter M 16x1 (SW 22)		1

# Zündanlage

Bild	Bestell-Nr.	Benennung	540-	0																
1+2	314-07.900	Magnetzünder 75 W		1																
1	314-07.910	Ankerplatte		1																
2	314-07.909	Polrad		1																
3	314-07.906	Ankergrundplatte		1																
-	din 125/250	Scheibe A 4,3		3																
-	din 84/293	Schraube 4x16		3																
4	314-07.106	Elektronikbox		1																
-	din 933/346	Schraube 6x10		2																
-	din 125/400	Scheibe A 6,4		2																
-	din 127/400	Federring B 6		2																
5	314-07.901	Einstellstift f. Zündung		1																
6	314-07.902	Kabeltülle		1																
7	din46340/200	Steckhülse 6,3x1		5																
8	314-07.903	" 9,5 mm breit		1																
9	314-07.904	Schutzkappe 6,3 mm breit		1																
10	314-07.905	" 9,5 mm breit		1																
11	din 84/310	Schraube 4x25		3																
12	din 137/290	Federscheibe B 4		3																
13	314-07.108	Tülle		1																
14	314-07.109	Kabelschelle		1																
15	din6888/300	Scheibenfeder 3x3,7		1																
16	285-07.135	Bundmutter M 12		1																
17	314-07.105	Niederhalter		1																
18	314-07.104	Druckfeder		1																
19	314-07.103	Kontaktstift		1																
20	314-07.102	O-Ring 9x1,5		1																
21	314-07.600	Leerlaufkontakt		1																
22	din 84/224	Schraube 3x8 Ms		1																
23	din 84/356	Schraube 5x16		1																
24	314-07.601	Entstörstecker		1																
		- bis 9 998 048																		
24	314-07.908	Entstörstecker -Iso-		1																
		- ab 9 998 049																		
25	314-07.107	Zündkerze W 3 C		1																
		- bis 9 998 048																		
25	314-07.602	Zündkerze W 3 C - Iso-		1																
		- ab 9 998 049																		

Rahmen, Deckel, Schloß

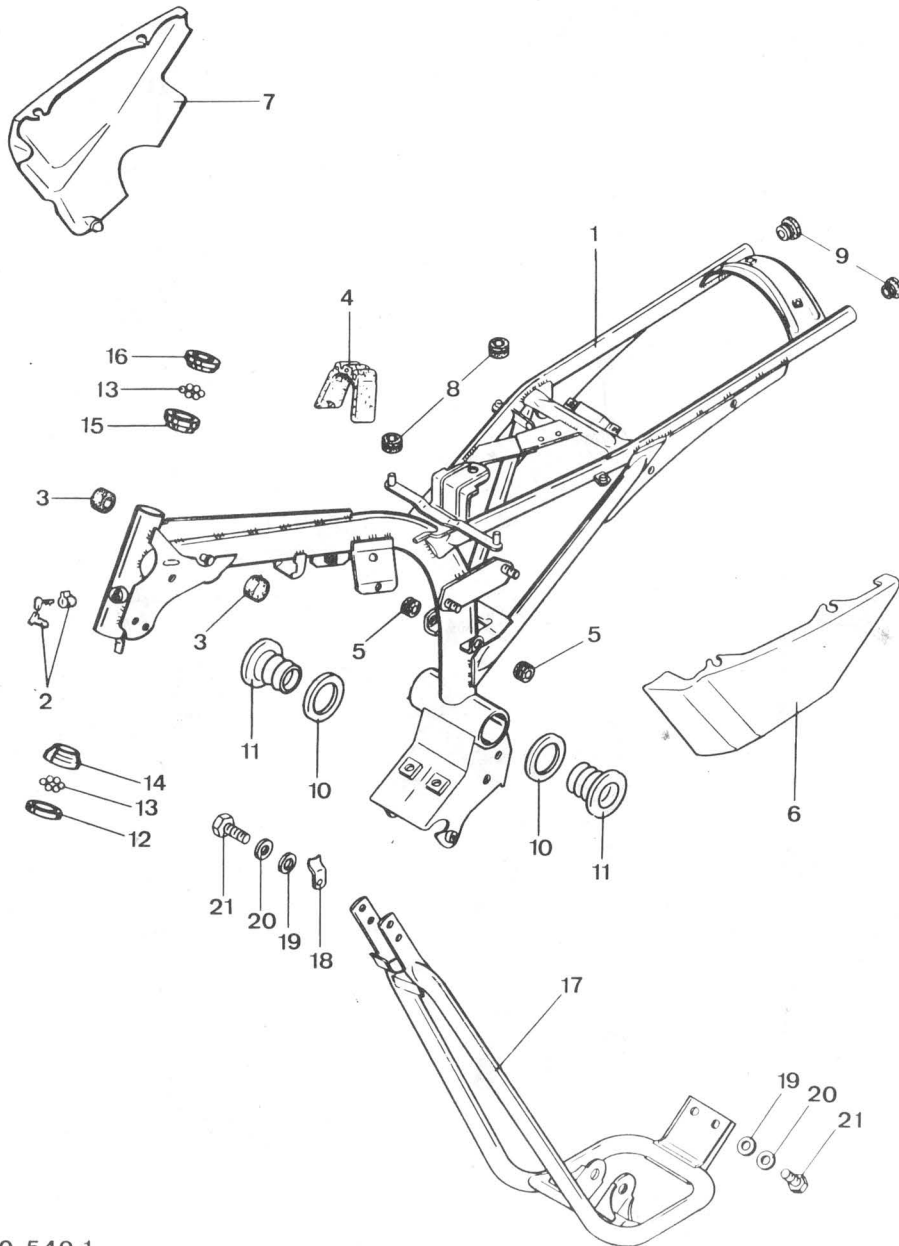


Bild	Bestell-Nr.	Benennung	540-	0																
				10																
1	540-10.600	Rahmen		1																
2	529-10.906	x) Schloß mit 2 Schlüssel		1																
-	435-10.205	Typschild		1																
-	din1476/250	Kerbnagel 2x5		2																
3	521-10.140	Puffer		2																
4	448-10.121	Tankauflage		1																
5	529-10.166	Tülle 7 Ø		2																
6	448-10.135	Deckel links	) ohne Dekor	1																
		Farbe angeben!	) siehe																	
7	448-10.136	" rechts	) Seite E 7	1																
		Farbe angeben!																		
8	448-10.146	Tülle 17 Ø		4																
9	448-10.123	Stopfen		2																
10	448-10.130	Scheibe 41,5x53x2		2																
11	448-10.129	Büchse 41,8 Ø		2																
12-16	517-13.700	Steuersatz		1																
12	517-13.104	Lauftring		1																
13	din5401/500	Kugel 6 Ø		38																
14	517-13.103	Lagerschale unten		1																
15	517-13.102	" oben		1																
16	517-13.101	Stellring		1																
17	540-10.603	Unterzug		1																
18	448-10.157	Haltewinkel		1																
19	din 125/550	Scheibe A 8,4		6																
20	din 127/560	Federring B 8		6																
21	din 933/590	Schraube 8x22		6																

x) Ersatzschlüssel mit eingravierter Nummer nur zu beziehen bei Fa. NEIMAN Schloß & Schlüssel-dienst H.J. Konrad GmbH Postfach 111 D-4974 Krummhörn 2

# Rahmen, Schloß, Steuersatz

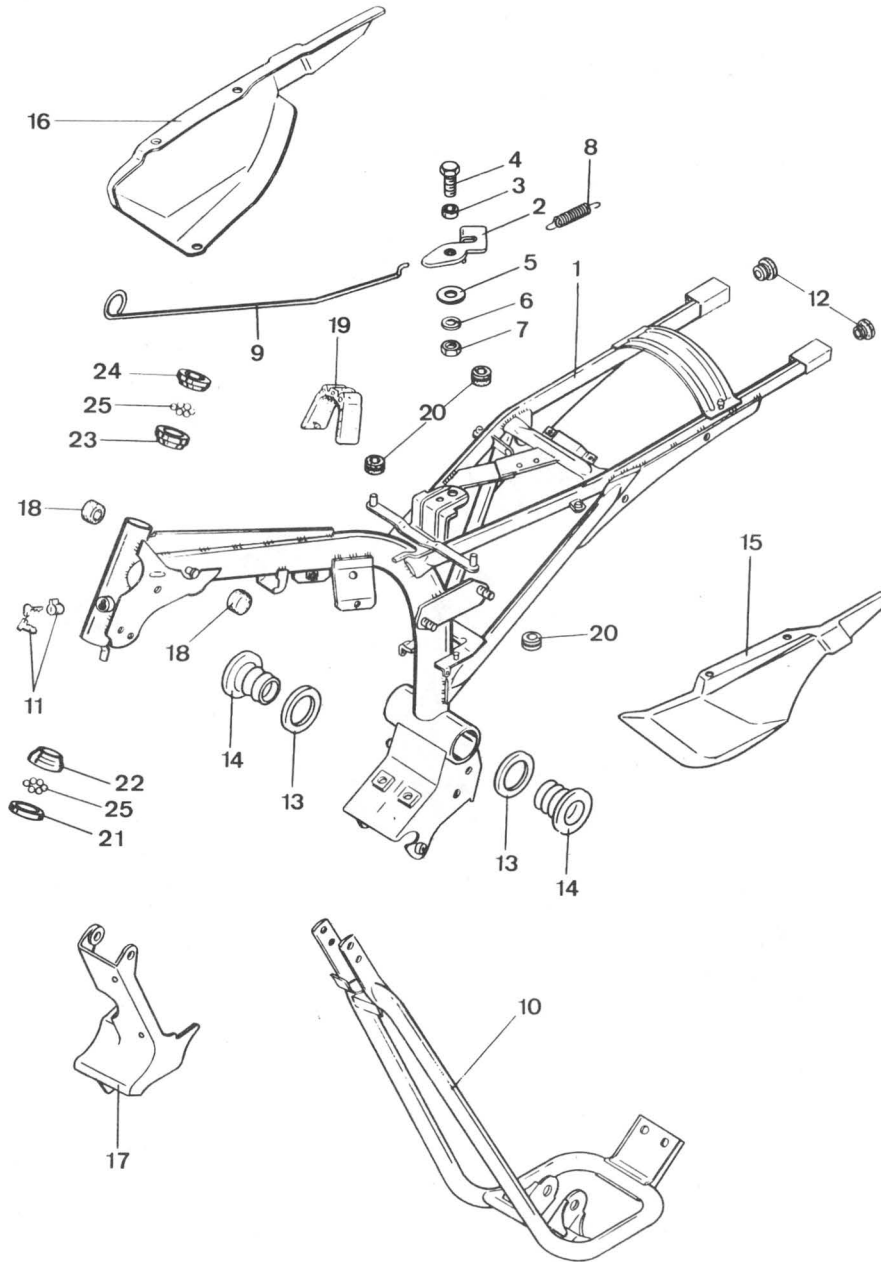


Bild	Bestell-Nr.	Benennung	540-	01																
1	540-10.622	Rahmen		1																
2	540-10.139	Hebel		1																
3	540-10.140	Büchse		1																
4	din 933/350	Schraube 6x18		1																
5	din9021/600	Scheibe 6,4		1																
6	din 137/352	Federscheibe A 6		1																
7	din 934/410	Mutter M 6		1																
8	540-10.159	Zugfeder		1																
9	540-10.142	Zugstange		1																
10	540-10.603	Unterzug		1																
--	din 137/480	Federscheibe B 8		4																
--	din 125/550	Scheibe 8,4		2																
--	din 127/560	Federring B 8		2																
--	din 933/590	Schraube 8x22		6																
11	529-10.906	☉ Schloß mit 2 Schlüsseln		1																
--	435-10.205	Typschild		1																
12	448-10.123	Stopfen		2																
13	448-10.130	Scheibe 41,5x53x2		2																
14	448-10.129	Büchse 41,8 Ø		2																
15	540-10.127	Farbe Deckel links ohne Dekor		1																
16	540-10.128	Farbe Deckel rechts ohne Dekor -Dekor siehe Seite F 7 -		1																
17	540-10.146	Verkleidung		1																
18	521-10.140	Puffer 25 Ø		4																
--	din 933/320	Schraube 6x12		4																
--	din 125/400	Scheibe 6,4		4																
19	448-10.121	Tankauflage		1																
20	537-10.166	Tülle 18 Ø		6																
21-25	517-13.700	Steuersatz		1																
21	517-13.104	Lauftring		1																
22	517-13.103	Lagerschale unten		1																
23	517-13.102	Lagerschale oben		1																
24	517-13.101	Stellring		1																
25	din 5401/500	Kugel 6 Ø		38																

☉ = Schlüssel mit eingravierter Nummer nur zu beziehen bei Firma  
 NEIMAN SCHLOSS & SCHLÜSSELDIENST  
 H. J. Konrad GmbH, Postfach 111  
 D-4974 Krummhörn 2

# Motoraufhängung

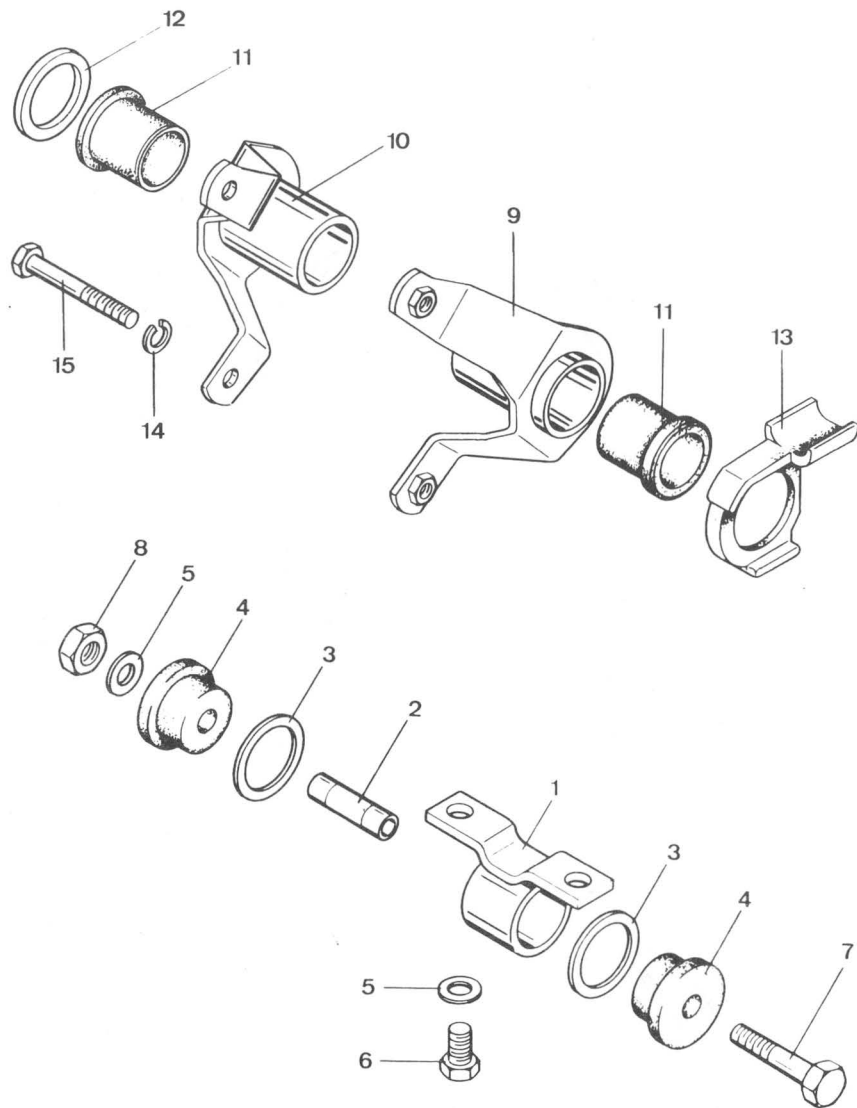


Bild	Bestell-Nr.	Benennung	540-	0																
1	530-18.604	Motorträger vorn		1																
2	428-18.108	Distanzrohr		1																
3	517-18.110	Scheibe 30,2x37x1,5		2																
4	517-18.109	Muffe		2																
5	din 127/560	Federring B 8		3																
6	din 933/580	Schraube 8x20		2																
7	din 931/600	" 8x60		1																
8	din 934/500	Mutter M 8		1																
9	540-18.601	Motorträger links		1																
10	540-18.602	" rechts		1																
11	448-18.104	Lagerbüchse 29 mm Ø		2																
12	448-18.106	Dichtring 30x40x4		1																
13	540-18.103	Gleitstück		1																
14	din7980/500	Federring 8		2																
15	din 912/645	Schraube 8x60 bis 9 477 276		2																
15	din 931/620	" 8x65 ab 9 477 277		2																

Dekore

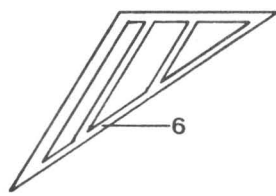
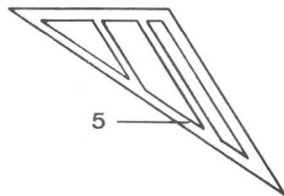
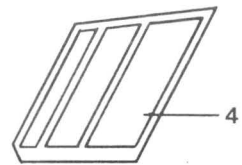
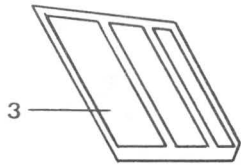
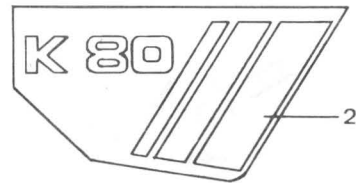


Bild	Bestell-Nr.	Benennung	540-	0																
				1																
1	540-10.115	<u>Deckeldekor</u> li. f. Farbe /70		1																
1	540-10.117	" /71		1																
2	540-10.116	" re. /70		1																
2	540-10.118	" /71		1																
3	540-21.109	<u>Spoilerdekor</u> li. /70		1																
3	540-21.111	" /71		1																
4	540-21.110	" re. /70		1																
4	540-21.112	" /71		1																
5	540-19.107	<u>Cockpitdekor</u> li. /70		1																
5	540-19.109	" /71		1																
6	540-19.108	" re. /70		1																
6	540-19.110	" /71		1																

blau für Farbsymbol 70 = stratosilber  
gelb 71 = rubinrot

hr

# Dekore

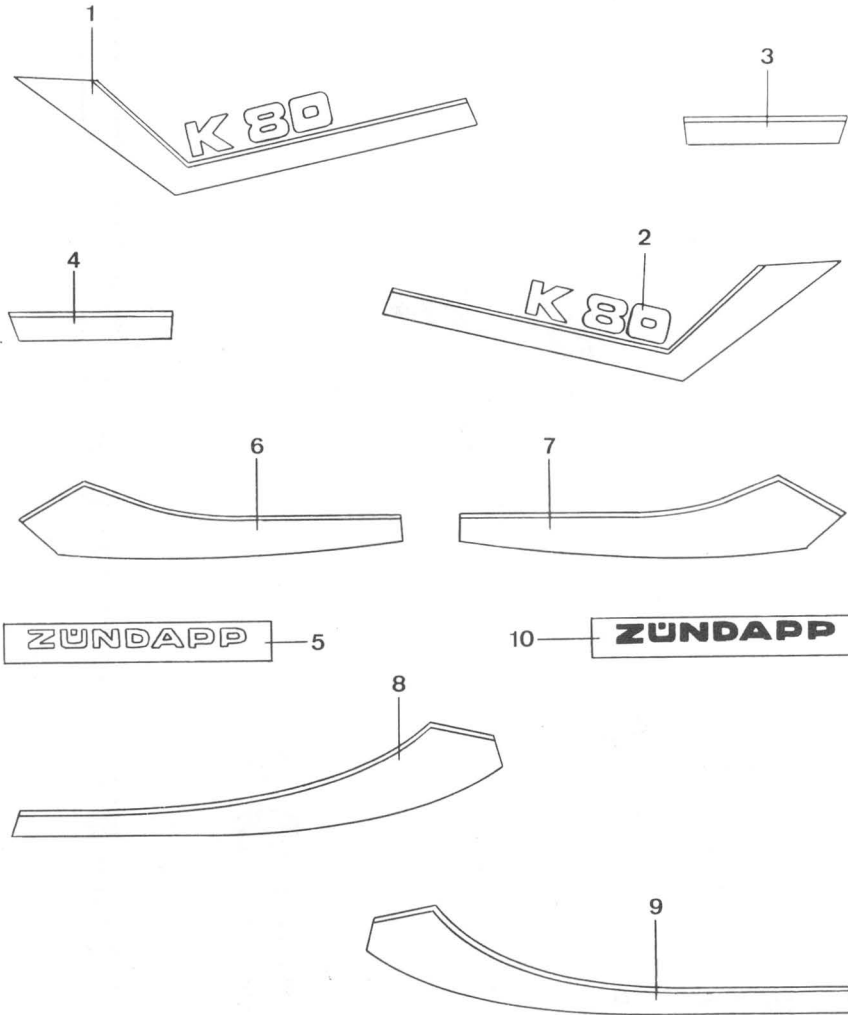


Bild	Bestell-Nr.	Benennung	540-	01																
				1																
		<u>Rahmendeckel-Dekor</u>																		
1	540-10.150	K 80 links			1															
2	540-10.151	K 80 rechts			1															
3	540-10.152	links			1															
4	540-10.153	rechts			1															
		<u>Cockpit-Dekor</u>																		
5	540-19.120	Schriftzeichen ZÜNDAPP			1															
6	540-19.121	links			1															
7	540-19.122	rechts			1															
		<u>Spoiler-Dekor</u>																		
8	540-21.117	links			1															
9	540-21.118	rechts			1															
10	540-21.119	Schriftzeichen ZÜNDAPP			1															



# Vorderradgabel

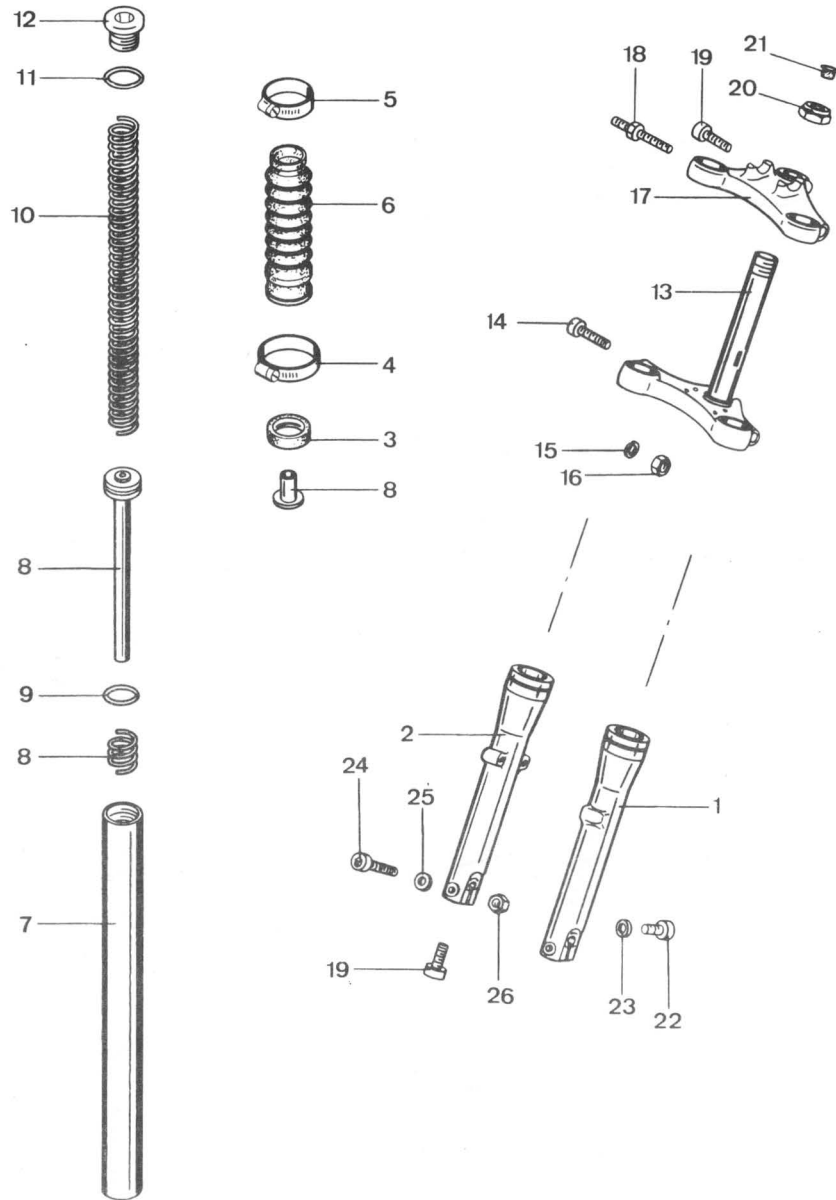


Bild	Bestell-Nr.	Benennung	540-	0 10	0 11														
1-27	540-12.900	Vorderradgabel		1	-														
1-27	540-12.901	"		-	1														
1	540-12.107	Gabelführung links -für Bremsscheibe 220 Ø		1	-														
1	540-12.116	Gabelführung links -für Bremsscheibe 240 Ø		-	1														
2	540-12.108	Gabelführung rechts		1	1														
3	540-12.106	Dichtring 30x40x7		4	4														
4	din 3017/410	Klemmschelle LA 32-50		2	2														
5	din 3017/390	" 25-40		2	2														
6	540-12.105	Manschette		2	2														
7	540-12.104	Gabelrohr		2	2														
8	540-12.600	Dämpferrohr		2	2														
9	540-12.112	O-Ring 19,2 mm		2	2														
10	540-12.103	Druckfeder		2	2														
11	540-12.113	O-Ring 20 mm Ø		2	2														
12	448-12.120	Verschlußschraube		2	2														
13	540-12.101	Gabelbrücke unten		1	1														
14	din 931/320	Schraube 6x45		2	2														
15	din 127/400	Federring B 6		2	2														
16	din 934/410	Mutter M 6		2	2														
17	540-12.701	Gabelbrücke oben		1	1														
18	540-12.100	Schraube 8x63		2	2														
19	din 912/530	Schraube 8x35		2	2														
20	529-13.105	Hutmutter		1	1														
21	529-13.106	Stopfen		1	1														
22	din 84/324	Ölablaßschraube 5x5		2	2														
23	din 125/305	Scheibe A 5,3 alu		2	2														
24	din 931/610	Schraube 8x60		2	2														
25	din 433/505	Scheibe A 8,4 alu		2	2														
26	561-17.111	Si.Mutter M 3		2	2														

# Hinterradgabel, Federbein

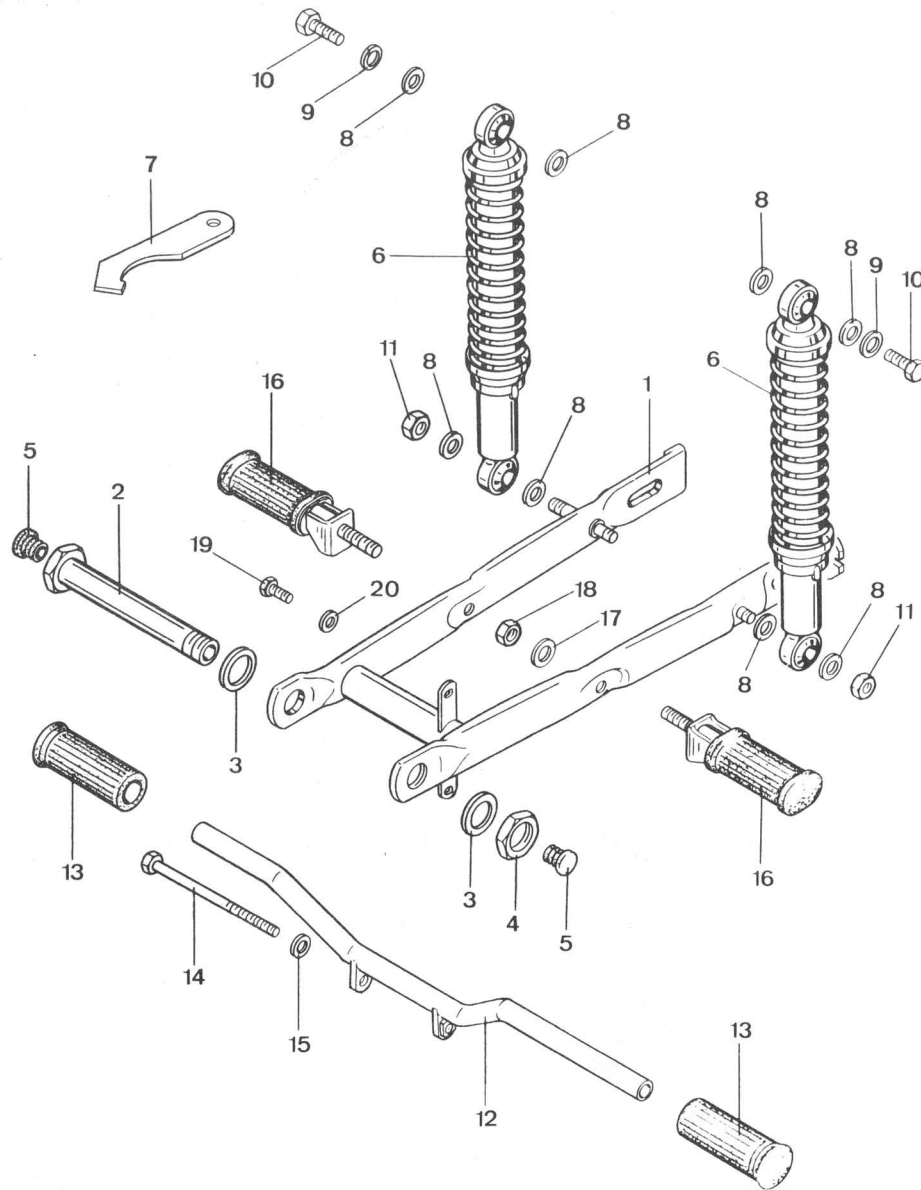


Bild	Bestell-Nr.	Benennung	540-	0																
				1																
1	448-14.635	Hinterradschwinge																		
2	448-14.601	Achse																		
3	448-14.109	Scheibe																		
4	448-14.102	Mutter M 24																		
5	448-14.123	Stopfen																		
6	540-14.700	Federbein																		
7	529-14.131	Hakenschlüssel																		
8	din 125/600	Scheibe A 10,5																		
9	din 127/640	Federring B 10																		
10	din 931/720	Schraube 10x50																		
11	519-15.119	Sicherungsmutter M 10																		
12	540-14.603	Fußrastenrohr																		
13	433-14.119	Muffe																		
14	din 931/676	Schraube 8x110																		
15	din 127/560	Federring B 8																		
16	448-14.612	Fußrasten																		
17	din 125/600	Scheibe A 10,5																		
18	519-15.119	Sicherungsmutter M 10																		
19	din 933/320	Schraube 6x12																		
20	din 137/360	Federscheibe B 6																		

# Kettenschutz , Radständer

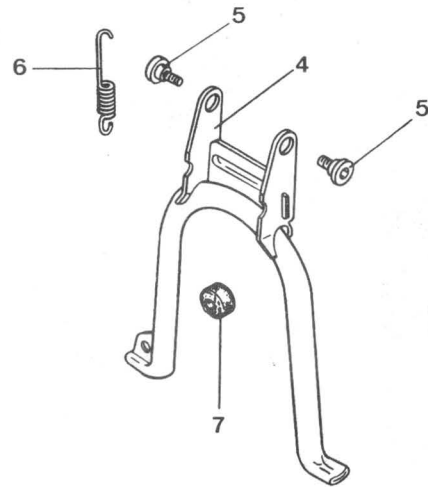
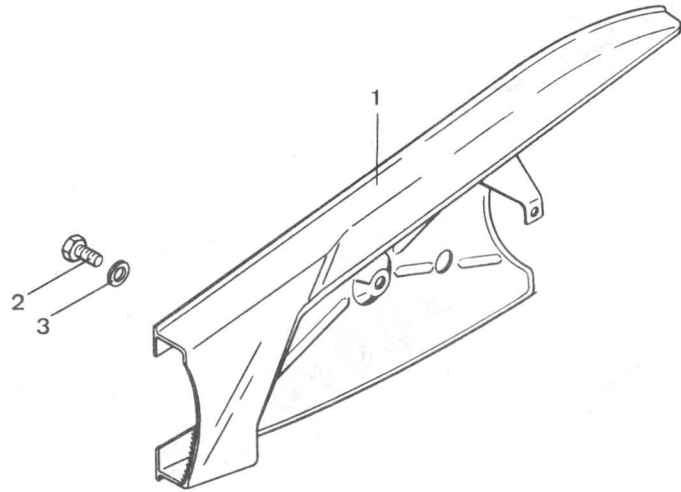


Bild	Bestell-Nr.	Benennung	540-	0																
1	540-14.600	Kettenschutz		1																
2	din 933/320	Schraube 6x12		2																
3	din6904/030	Scheibe 6,5		2																
4	540-21.601	Radständer		1																
5	448-21.110	Schraube		2																
6	448-21.118	Zugfeder		1																
7	521-21.140	Puffer		1																

# Vorderrad

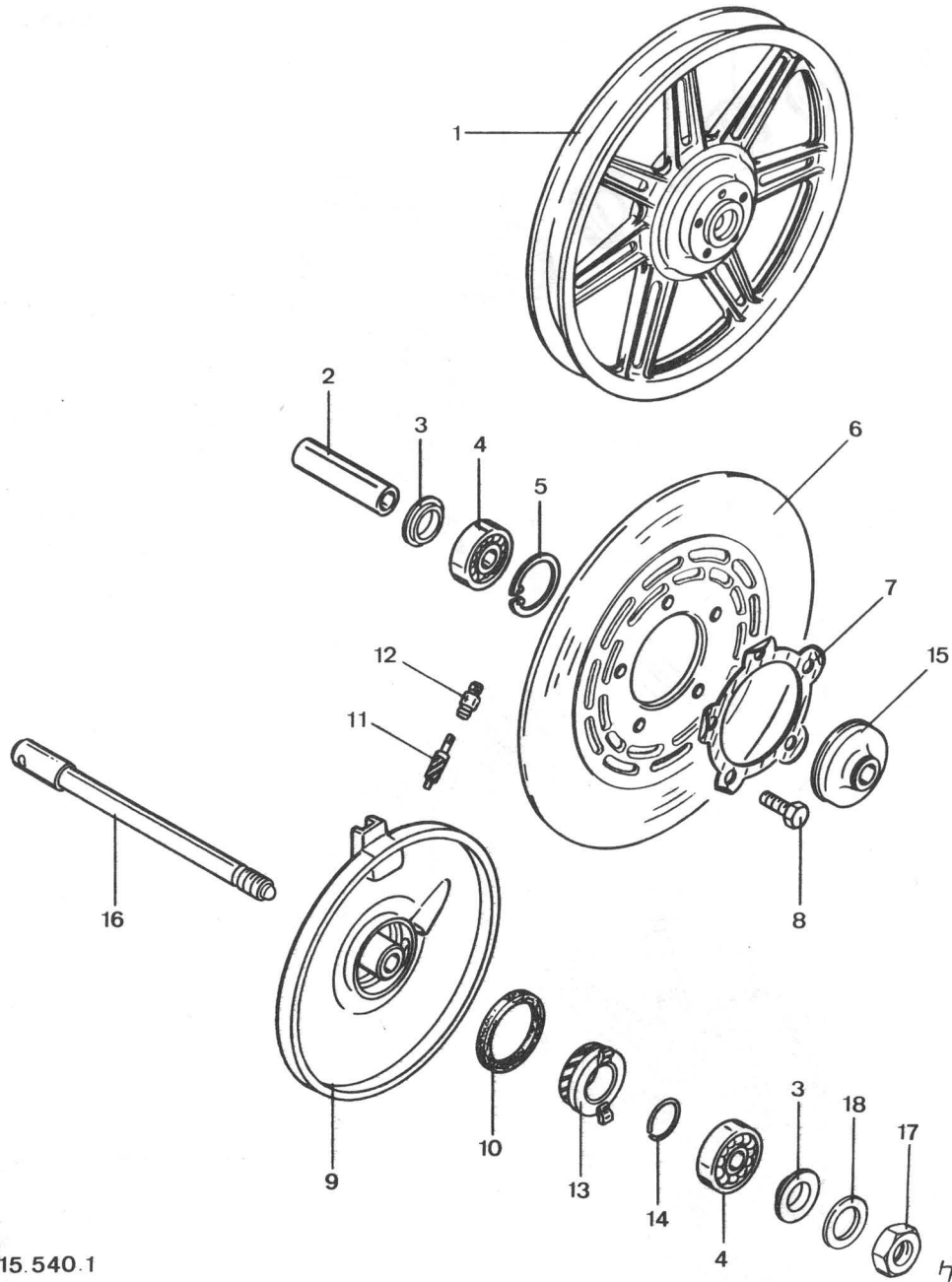


Bild	Bestell-Nr.	Benennung	540-	0 10																
1-5	540-15.600	Vorderrad		1																
2	530-15.100	Distanzrohr		1																
3	530-15.101	Scheibe 13,5x30		2																
4	din 625/632	Kugellager 6301 Z 12x37x12		2																
5	din 472/480	Sicherungsring 37x1,5		1																
6	530-15.178	Bremsscheibe 220 mm Ø		1																
7	530-15.108	Sicherungsblech		1																
8	din 933/590	Schraube 8x22		5																
9	540-15.602	Nabendeckel		1																
10	510-15.164	Filzring 39x46x4		1																
11	515-15.106	Tachoritzel 12 Zähne		1																
12	515-15.100	Gewindestutzen		1																
13	517-15.151	Tachorad		1																
14	din9045/600	Sprengring 22		1																
15	530-15.603	Distanzstück		1																
16	540-15.103	Steckachse		1																
17	din 934/650	Mutter 12x1,5		1																
18	din 433/620	Scheibe 13		1																
--	540-15.104	Reifen 2 3/4 - 17 R		1																
--	433-15.216	Schlauch		1																

# Vorderrad

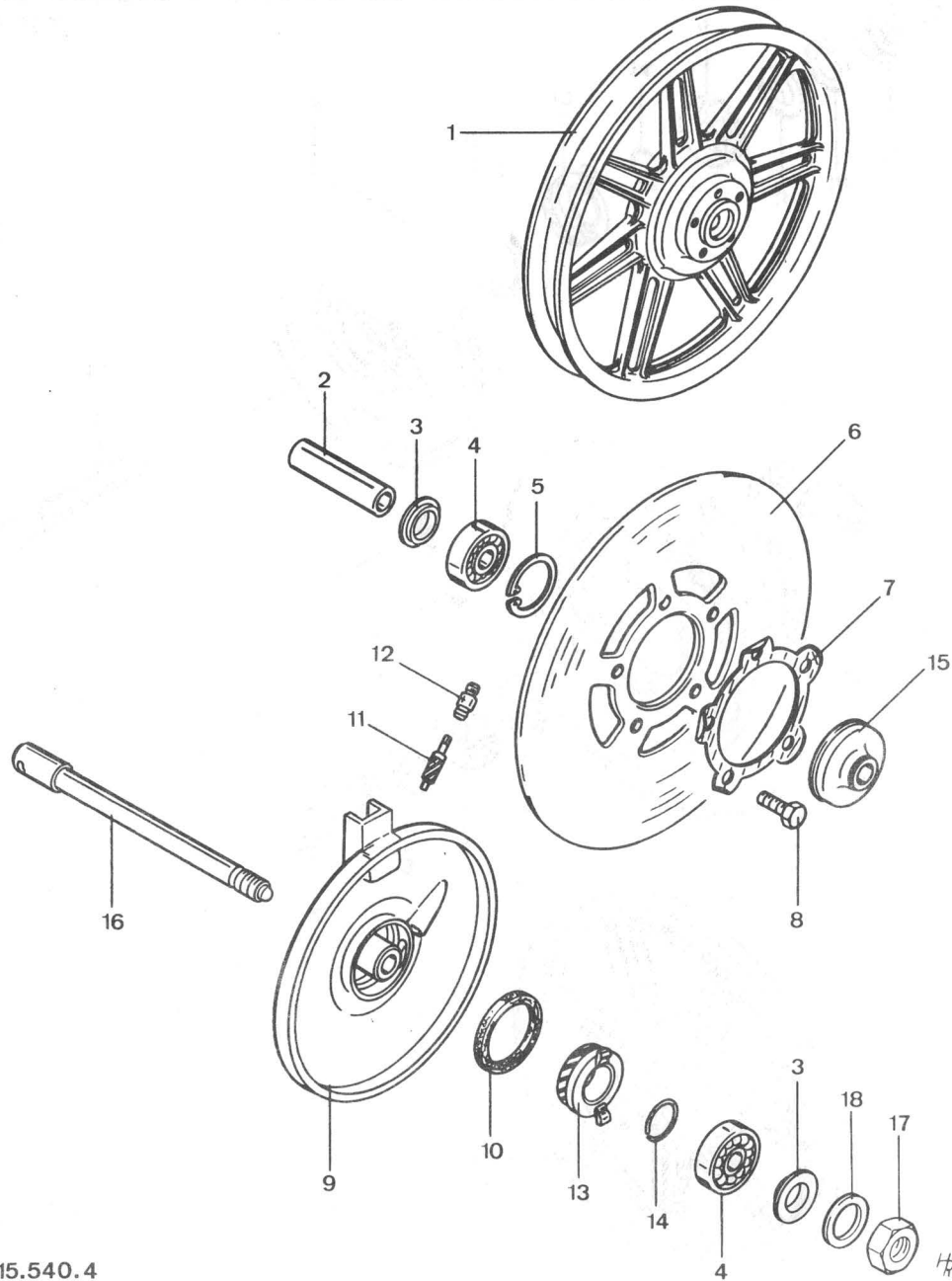


Bild	Bestell-Nr.	Benennung	540-	0 11																
1-5	540-15.600	Vorderrad		1																
2	530-15.100	Distanzrohr		1																
3	530-15.101	Scheibe 13,5x30		2																
4	din 525/632	Kugellager 6301 Z 12x37x12		2																
5	din 472/480	Sicherungsring 37x1,5		1																
6	540-15.112	Bremsscheibe 240 mm Ø		1																
7	530-15.108	Sicherungsblech		1																
8	din 933/590	Schraube 8x22		5																
9	540-15.602	Nabendeckel		1																
10	510-15.164	Filzring 39x46x4		1																
11	515-15.106	Tachoritzel 12 Zähne		1																
12	515-15.100	Gewindestutzen		1																
13	517-15.151	Tachorad		1																
14	din 9045/600	Sprengtring 22		1																
15	530-15.603	Distanzstück		1																
16	540-15.103	Steckachse		1																
17	din 934/650	Mutter 12x1,5		1																
18	din 433/620	Scheibe 13		1																
--	540-15.104	Reifen 2 3/4 - 17 R		1																
--	433-15.216	Schlauch		1																

# Hinterrad, Kette

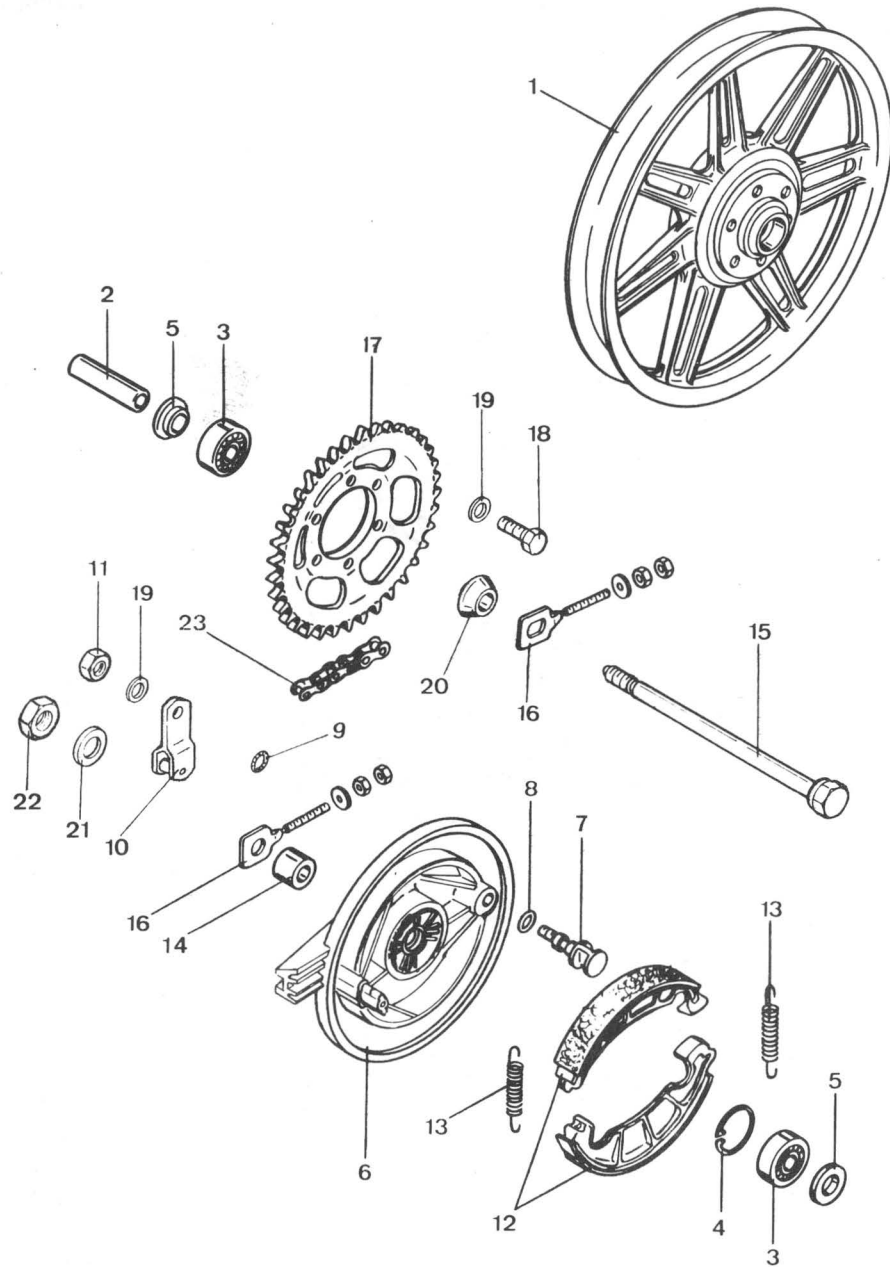


Bild	Bestell-Nr.	Benennung	540-	0																
1-5	540-15.603	Hinterrad		1																
2	540-15.101	Distanzrohr 75,8 mm lang		1																
3	din 625/632	Kugellager 6301 Z 12x37x12		2																
4	din 472/480	Sicherungsring 37x1,5		1																
5	530-15.101	Scheibe		2																
6	448-15.606	Bremsschild hinten		1																
7	405-15.623	Bremsschlüssel		1																
8	267-05.597	Scheibe		1																
9	405-15.388	O-Ring		1																
10	446-15.609	Bremshebel		1																
11	din 934/490	Mutter 8x1		1																
12	540-15.900	Bremsbackenpaar		1																
13	448-15.136	Zugfeder		2																
14	448-15.103	Distanzring		1																
15	448-15.104	Achse		1																
16	448-15.728	Kettenspanner		2																
17	530-15.159	Kettenrad 39 Zähne		1																
18	din 933/610	Schraube 8x25		6																
19	din 127/560	Federring B 8		7																
20	540-15.102	Druckring		1																
21	din 433/620	Scheibe 13		1																
22	din 934/650	Mutter 12x1,5		1																
23	540-18.600	Kette mit Schloß 1/2"x5/16" 110 Glieder		1																
--	540-15.104	Reifen 2 3/4 - 17 R		1																
--	433-15.216	Schlauch		1																

# Bremszange

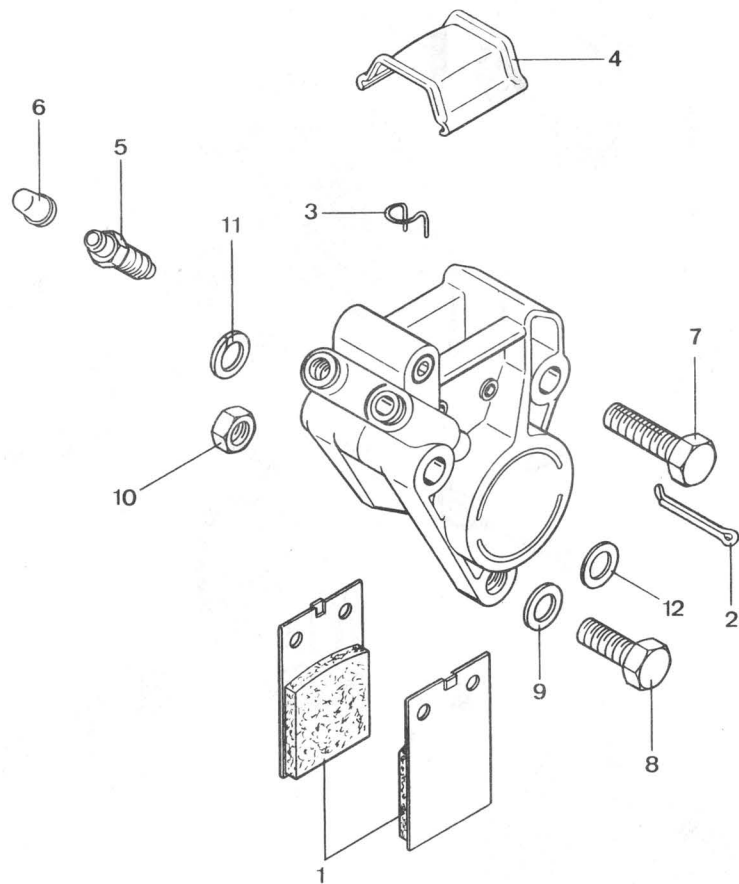


Bild	Bestell-Nr.	Benennung	540-	0																
1-7	540-15.703	Bremszange kpl.		1																
1	540-15.110	Bremsklotzpaar		1																
2	530-15.900	Splint		2																
3	540-15.107	Spreizfeder		2																
4	540-15.108	Deckel		1																
5	530-15.905	Entlüftungsschraube		1																
6	530-15.903	Kappe		1																
7	din 933/620	Schraube 8x30		1																
8	din 933/610	Schraube 8x25		1																
9	din 125/550	Scheibe A 8,4		1																
10	din 934/510	Mutter M 8		1																
11	din 127/560	Federring B 8		2																
12	din 433/500	Scheibe 8,4		2																

# Fußbremse

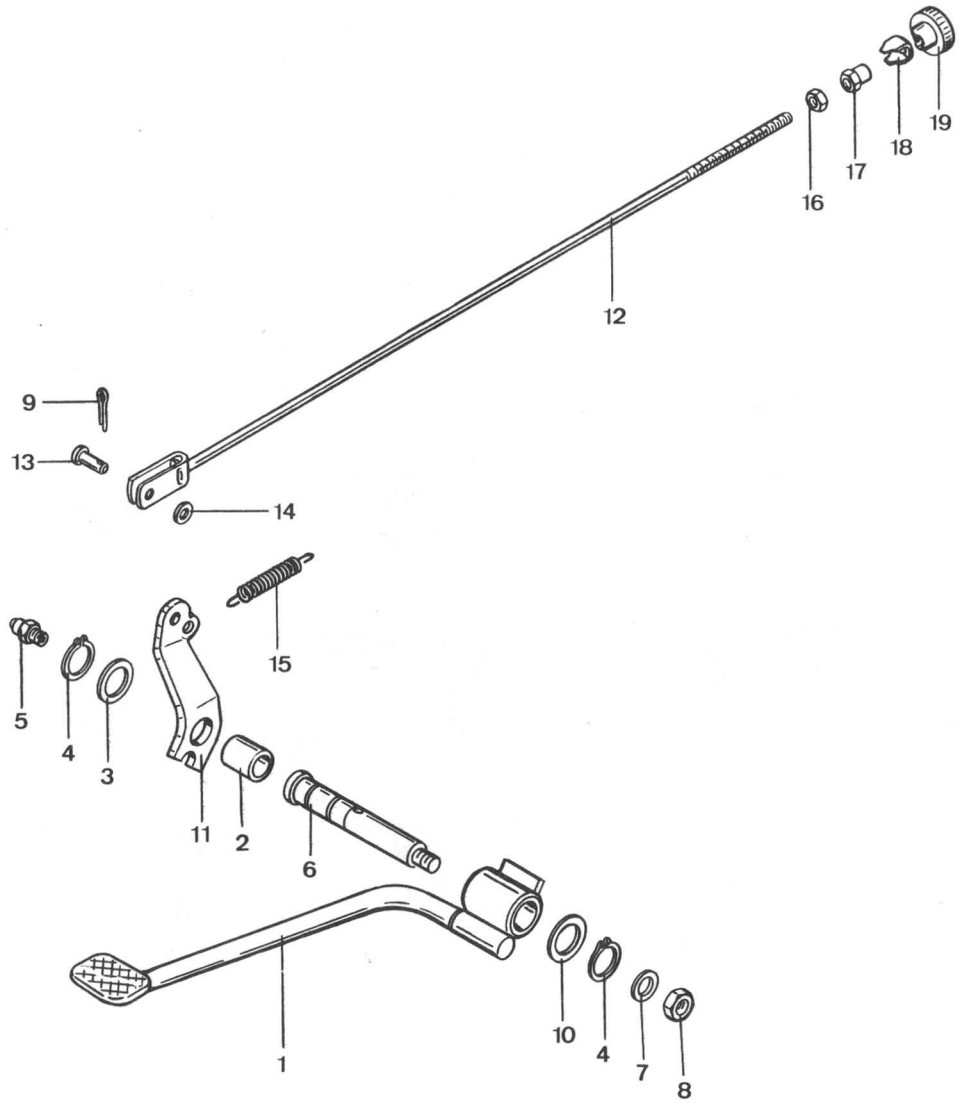


Bild	Bestell-Nr.	Benennung	540-	01 0	01 1													
-	540-17.600	Fußbremshebel allein		1	-													
1-3	540-17.905	Fußbremshebel kpl.		1	1													
1	540-17.604	Fußbremshebel allein		-	1													
2	448-17.127	Büchse		-	2													
3	517-17.110	Scheibe		2	2													
4	din 471/470	Sicherungsring 18x1,2		2	2													
5	din71412/400	Schmiernippel AM 6		1	-													
6	448-17.128	Lagerachse		-	1													
7	din 137/600	Federscheibe B 10		-	1													
8	din 936/560	Mutter M 10x1		-	1													
9	din 94/380	Splint 2x18		2	2													
10	520-14.248	Scheibe 26x18,5x1		-	1													
11	448-17.102	Platte		1	1													
12	448-17.601	Bremsstange		1	1													
13	519-17.106	Bolzen		1	1													
14	din 125/400	Scheibe A 6,4		1	1													
15	529-17.105	Zugfeder		1	1													
16	din 934/410	Mutter M 6		1	1													
17	512-17.100	Mutter		1	1													
18	433-17.100	Sicherungsblech		1	1													
19	448-17.125	Rändelmutter		1	1													



# Scheinwerfer, Scheinwerferhalter

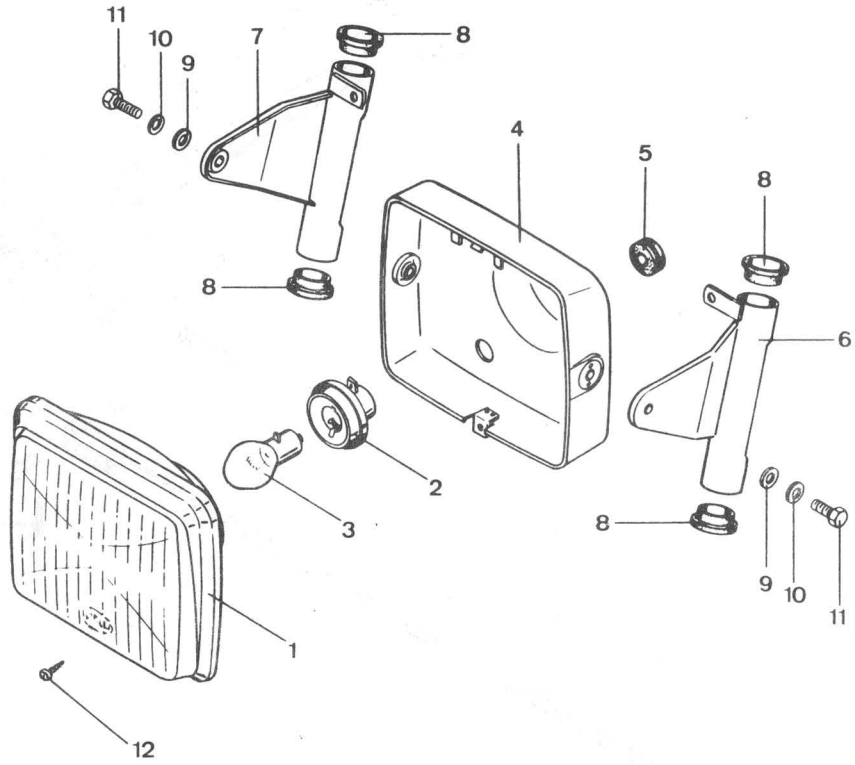


Bild	Bestell-Nr.	Benennung	540-	0																
1-2 +12	540-16.900	Scheinwerfereinsatz 6V, 35/35 W HELLA-Nr. 1SB 003.400-13		1																
2	530-16.127	Lampenfassung HELLA-Nr. 9FF 123.666-00		1																
3	din72601/250	Glühlampe 6V, B35/35 W		1																
4	448-161647	Scheinwerfergehäuse Kunststoff/ schwarz HELLA-Nr. 9BG.125 372-005		1																
5	517-16.239	Tülle 27φ		1																
6	540-16.609	Scheinwerferhalter links <u>Farbe angeben!</u>		1																
7	540-16.610	" rechts <u>Farbe angeben!</u>		1																
8	517-12.182	Führungsbüchse		4																
9	din 125/550	Scheibe A 8,4		2																
10	din 127/560	Federring B 8		2																
11	din 933/610	Schraube 8x25		2																
12	448-16.153	Treibschraube für Gehäuse aus Kunststoff HELLA-Nr. 9NS 121 511-017		1																

# Blinker

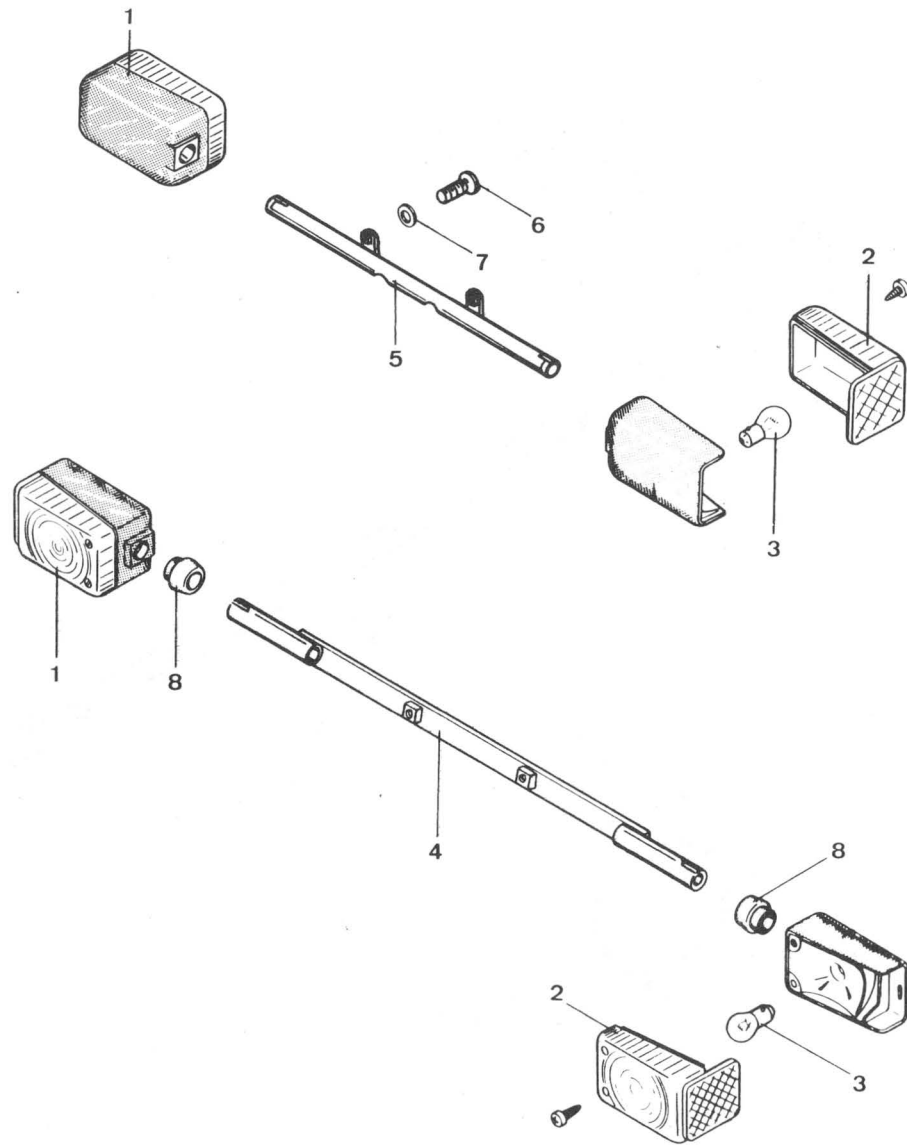


Bild	Bestell-Nr.	Benennung	540-	0																
1	448-16.771	Blinkleuchte 10 W ohne Lampe ULO-Nr. 255.80-89		4																
2	448-16.902	Lichtscheibe ULO-Nr. 255.80-01		4																
3	din72601/420	Glühlampe 6V, R19/10W		4																
4	540-16.611	Blinkerhalter vorn		1																
5	448-16.699	" hinten		1																
6	din 933/320	Schraube 6x12		2																
7	din 137/360	Federscheibe B 6		2																
8	530-16.120	Distanzgummi		2																

# Blinker

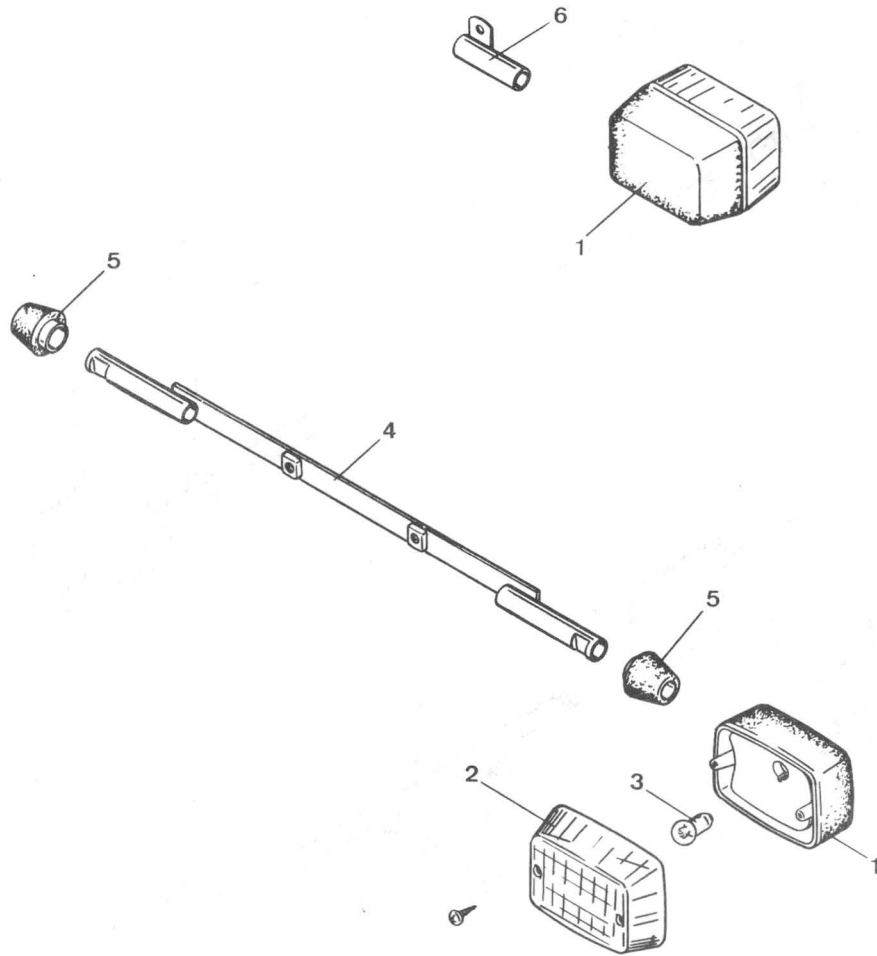


Bild	Bestell-Nr.	Benennung	540-	01
1-2	448-161737	Blinkeuchten (Pagani) -ohne Lampen-		4
2	448-16.905	Lichtscheibe (Pagani)		4
3	din72601/420	Glühlampe 6V ,R19/10W		4
4	540-16.614	Blinkerhalter vorn		1
5	540-16.109	Distanzgummi		2
6	540-16.613	Blinkerhalter hinten		2
-	din 933/320	Schraube 6x12		4
-	din 137/360	Federscheibe B 6		4

# Schlußleuchte

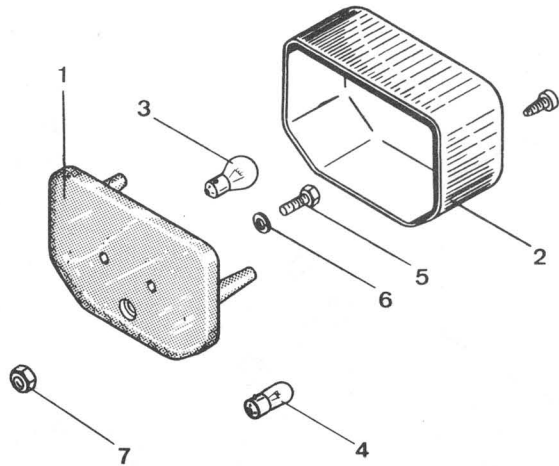


Bild	Bestell-Nr.	Benennung	540-	01															
1-2	448-161723	Schlußleuchte Hella-Nr. 2SU 003.815-017			1														
2	448-16.904	Lichtgehäuse mit Kennzeichenlicht Hella-Nr. 9EL 124.740-015			1														
3	din 72601/420	Glühlampe 6V, R19/10W			1														
4	din 72601/475	" HL 4W T8/4			1														
5	din 7985/265	Schraube 6x12			2														
6	din 127/360	Federscheibe B 6			2														
7	din 934/410	Mutter M 6			2														

# Elektrische Anbauteile, Hauptkabelsatz

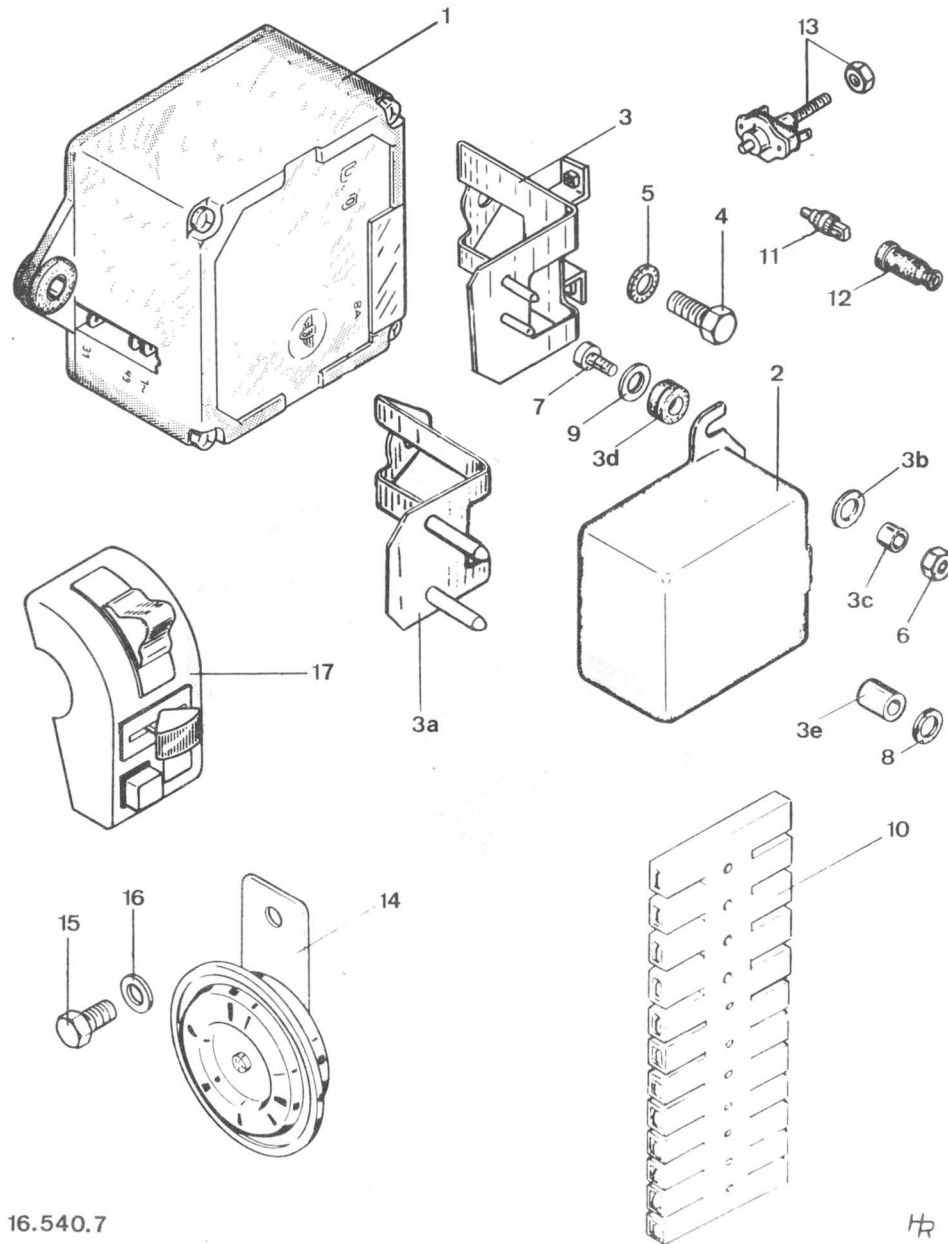


Bild	Bestell-Nr.	Benennung	540-	01 0	01 1													
1	540-161601	Elektronischer Ladesatz		1	1													
-	din72581/500	-ULO-Nr. 801-53- Sicherung		1	1													
2	530-16.698	Wechselblinkgeber		1	-													
2	448-161654	-ULO-Nr. 825.00 (3)- Wechselblinkgeber -HELLA-Nr. 4JB 004.158-00		-	1													
3	540-16.600	Halter		1	-													
3a	540-16.612	Halter		-	1													
3b	400-20.106	Rohr 6,4x14x1,5		-	4													
3c	686-18.104	Rohr 8x6,5x7,5		-	2													
3d	686-18.100	Tülle		-	2													
3e	540-16.107	Büchse		-	2													
4	din 933/365	Schraube 6x22		1	-													
5	448-10.192	Fächerscheibe		2	2													
6	din 934/410	Mutter M 6		2	2													
7	din 84/293	Schraube 4x16		2	-													
8	din 127/240	Federring B 4		2	-													
9	din 125/250	Scheibe 4,3		2	-													
10	537-16.153	Steckverbinder 12-polig		1	1													
11	521-16.337	Handbremslichtschalter -Magura Nr. 128 490-		1	1													
12	521-16.338	Gummikappe		1	1													
13	517-16.113	Stopplichtschalter		1	1													
14	519-16.777	Horn 6 V		1	1													
15	din 933/346	Schraube 6x16		1	-													
16	din 125/400	Scheibe A 6,4		1	1													
17	530-16.916	Abblendschalter mit kabel -Abblendlicht -Fernlicht -Lichthupe -Blinker -Horn		1	-													
--	537-16.903	Abblendschalter mit Kabel -Abblendlicht, Fernlicht, -Lichthupe, Blinker, Horn-		-	1													
--	530-16.603	Kabelsatz mit A-Schalter -916		1	-													
--	540-16.615	Kabelsatz mit A-Schalter -903		-	1													

# Cockpit

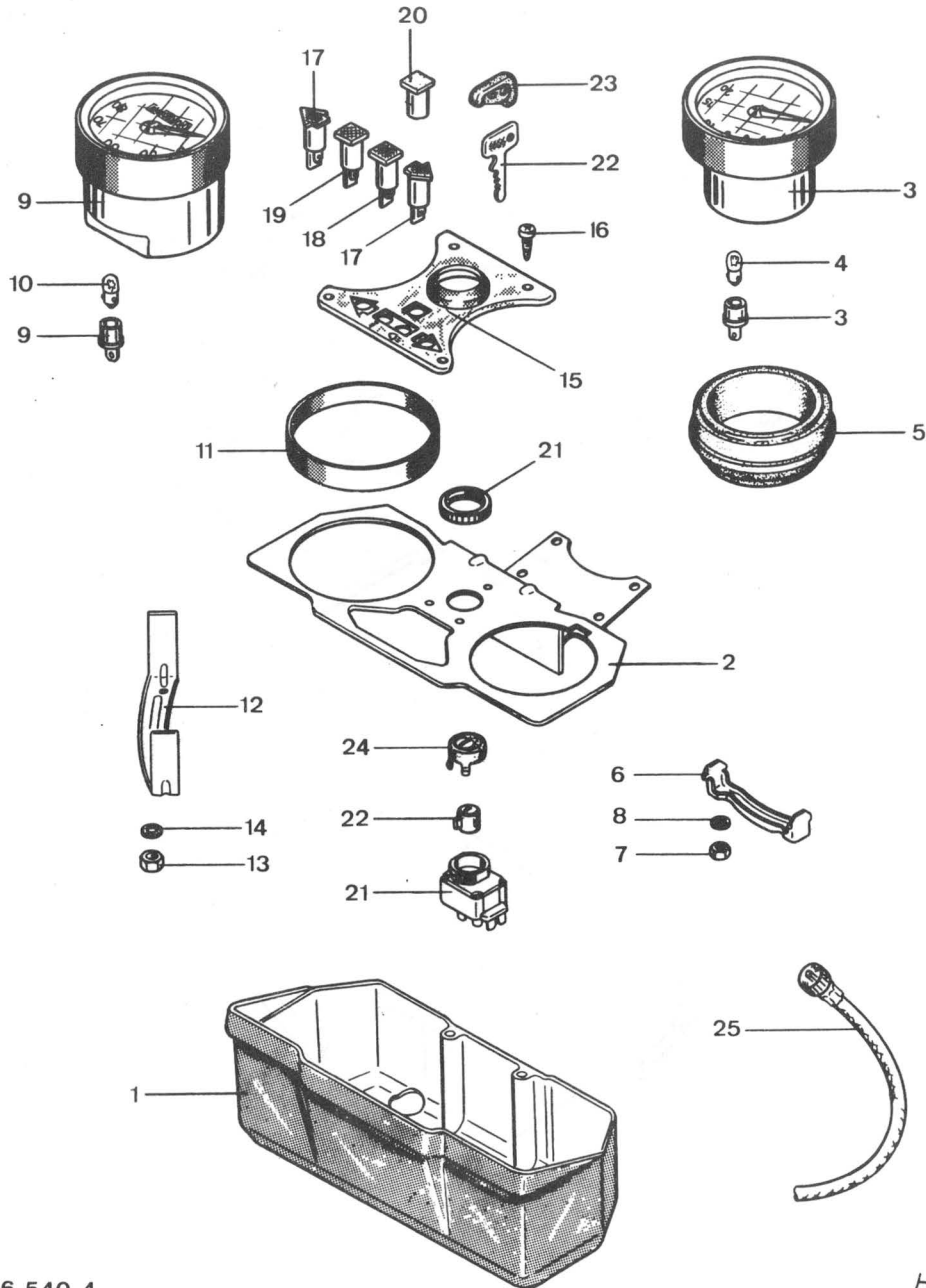


Bild	Bestell-Nr.	Benennung	540-	0																
				1																
1	448-16.152	Cockpitgehäuse		1																
2	448-16.600	Cockpitträger		1																
3	530-16.907	Drehzahlmesser 60 Ø 1,2 W		1																
4	din72601/525	Anzeiglampe 6V, J1,2W		1																
5	521-16.602	Dämpfungshalter 60 Ø		1																
6	530-16.106	Bügel		1																
7	din 934/280	Mutter M 4		2																
8	din6797/200	Zahnscheibe A 4,3		2																
9	530-16.906	Tachometer 80 Ø 0,6 W		1																
10	din72601/520	Anzeiglampe 6V, 0,6W		1																
11	529-16.160	Distanzring 80 mm Ø		1																
12	530-16.126	Bügel		1																
13	din 934/320	Mutter M 5		2																
14	din6797/240	Zahnscheibe A 5,3		2																
15	530-16.134	Abdeckplatte		1																
16	din7981/440	Schraube BZ 4,8x16		4																
17	517-16.668	Signalleuchte gelb		2																
18	517-16.667	" blau		1																
19	448-16.1634	" grün		1																
20	519-16.612	Verschußblende grün		1																
21	530-16.911	Zündschalter allein		1																
22	529-16.912	Schließzylinder + 2 Schlüssel		1																
		Zündschlüssel mit eingravierter Nummer nur zu beziehen bei Firma NEIMAN SCHLOSS & SCHLÜSSELDIENST H.J. Konrad GmbH Postfach 111, D-4974 Krummhörn 2 Telefon (04927) 383																		
23	529-16.152	Kappe		1																
24	530-16.799	Deckel		1																
21-24	530-16.908	Einbauswitcher kpl.		1																
25	448-16.665	Tachowelle		1																

# Cockpitverkleidung

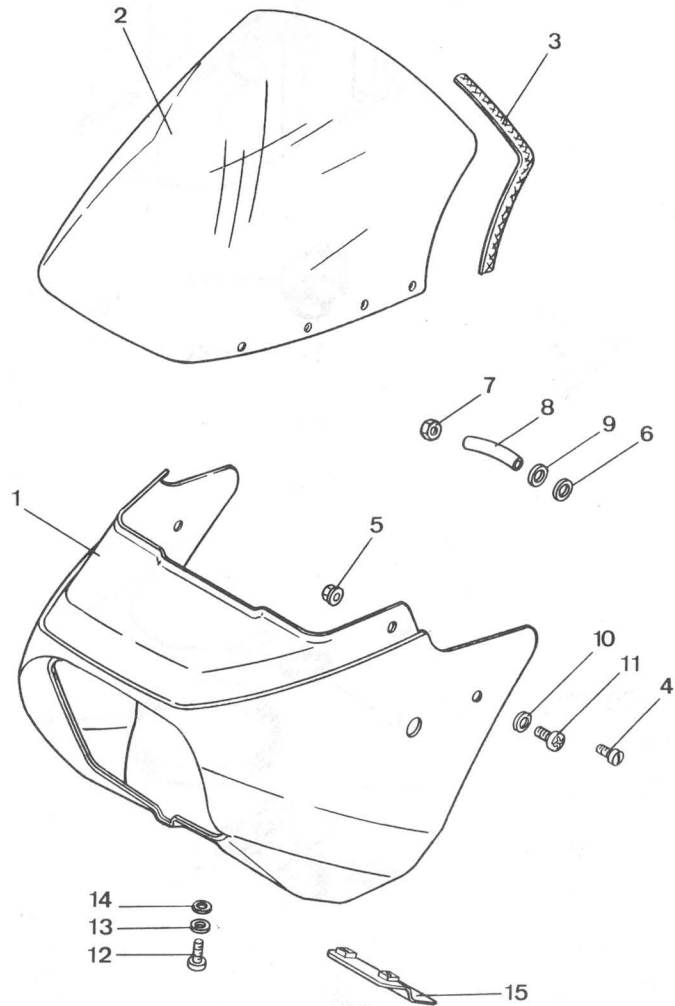


Bild	Bestell-Nr.	Benennung	540-	0																
1-5	540-19.900	Cockpitverkleidung kpl. <u>Farbe angeben!</u> - ohne Dekor, siehe Seite	E 7 F 7	1																
1	540-19.104	" <u>Farbe angeben!</u>	allein	1																
2	540-19.103	Cockpitscheibe		1																
3	540-19.113	Kantenschutz		1																
4	540-19.114	Schraube		6																
5	540-19.115	Mutter		6																
6	520-14.143	Gummischeibe 8,5x17x1,5		2																
7	din 936/300	Mutter M 8		2																
8	540-19.105	Halterohr		2																
9	din 125/550	Scheibe A 8,4		2																
10	din9021/720	Scheibe A 8,4		2																
11	din7985/450	Schraube 8x12		2																
12	din7985/276	" 6x16		2																
13	din 127/400	Federring B 6		2																
14	din9021/600	Scheibe A 6,4		2																
15	540-19.601	Platte		1																

# Lenker, Spiegel

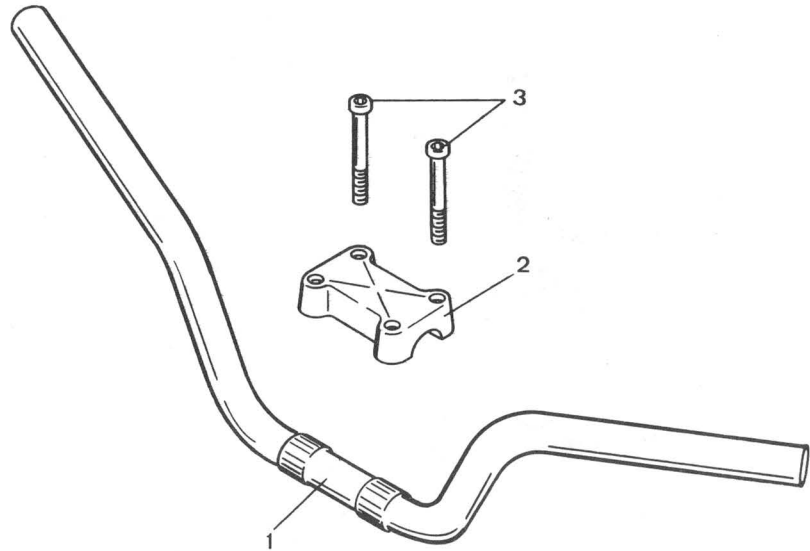
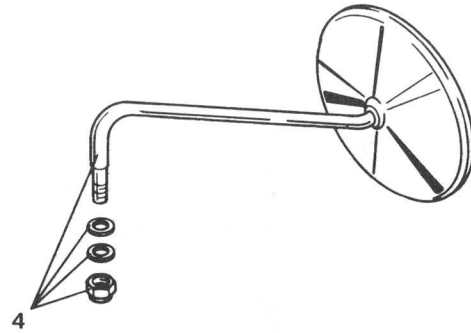


Bild	Bestell-Nr.	Benennung	540-	0															
1	540-13.100	Lenker		1															
2	448-13.104	Lenkerschelle		1															
3	din 912/390	Schraube 6x80		4															
4	530-21.703	Spiegel		1															



# Gasgriff, Bremshydraulik

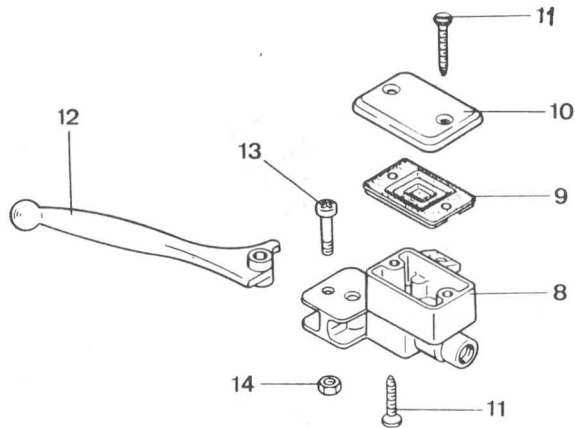
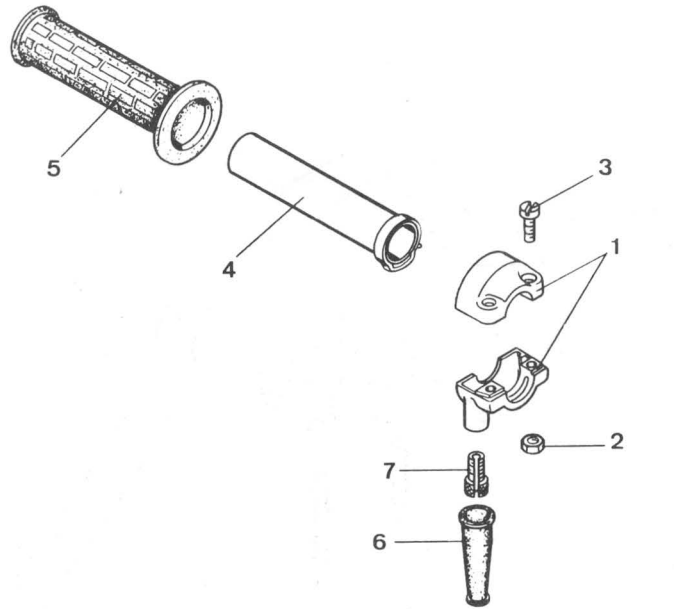


Bild	Bestell-Nr.	Benennung	540-	0																	
				1																	
			Magura-																		
			Nr.																		
1-7	530-17.778	Gasgriff	126 001	1																	
1-3	530-17.931	Gehäuse	313 350	1																	
2	din 934/320	Mutter M 5		2																	
3	din 84/358	Schraube 5x18		2																	
4-5	530-17.930	Griffrohr	313 371	1																	
5	530-17.915	Griffbezug	416 890	1																	
6	530-17.932	Kappe	417 560	1																	
7	530-17.937	Stellschraube	417 500	1																	
8-14	540-17.701	Bremshydraulik	121 990	1																	
8-11	540-17.900	Gehäusesatz	319 756	1																	
9	540-17.902	Balg	413 880	1																	
10	540-17.903	Deckel	493 830	1																	
11	530-17.926	Schraube	417 020	2																	
12	540-17.901	Hebel	413 830	1																	
13	din7985/295	Schraube CM 6x28x7		1																	
14	530-17.910	Mutter	404 320	1																	

# Kupplungsgriff

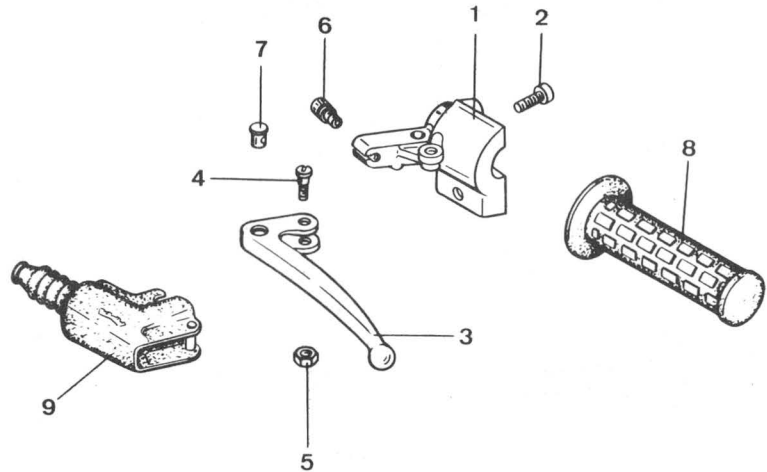


Bild	Bestell-Nr.	Benennung	540-	0 1																
			Magura-Nr.																	
1-6	540-17.700	Kupplungsgriff	119 801	1																
1-2	529-17.908	Gelenkstück	-	1																
2	400-17.912	Schraube	401 590	1																
3	530-17.933	Hebel	410 842	1																
4	408-17.903	Schraube	306 951	1																
5	447-17.901	Mutter	423 820	1																
6	448-17.708	Stellschraube	315 350	1																
7	428-17.115	Lötnippel-Aufnahme	412 280	1																
8	530-17.107	Festgriff	416 900	1																
9	448-17.109	Schutzkappe links	306 170	1																

# Seilzüge, Bremsschlauch

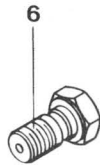
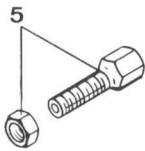
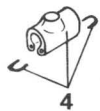
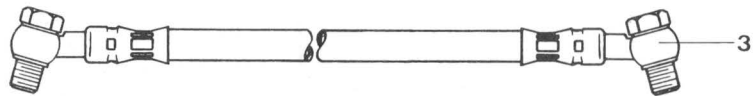


Bild	Bestell-Nr.	Benennung	540-	0																
		<u>Gaszug</u>		1																
1	540-17.606	A 1x995/84		1																
		<u>Kupplungszug</u>																		
2	540-17.602	A 1,5x917/85 bis 4/1983		1																
2	540-17.605	A 2x917/85 ab 4/1983		1																
		<u>Bremsschlauch</u>																		
3	540-17.904	770 mm lang		1																
4	521-17.607	Plastiköler		2																
5	425-17.715	Stellschraube		1																
6	530-17.129	Schraube		2																
7	530-17.130	Dichtung 10x14		4																

# Schutzbleche

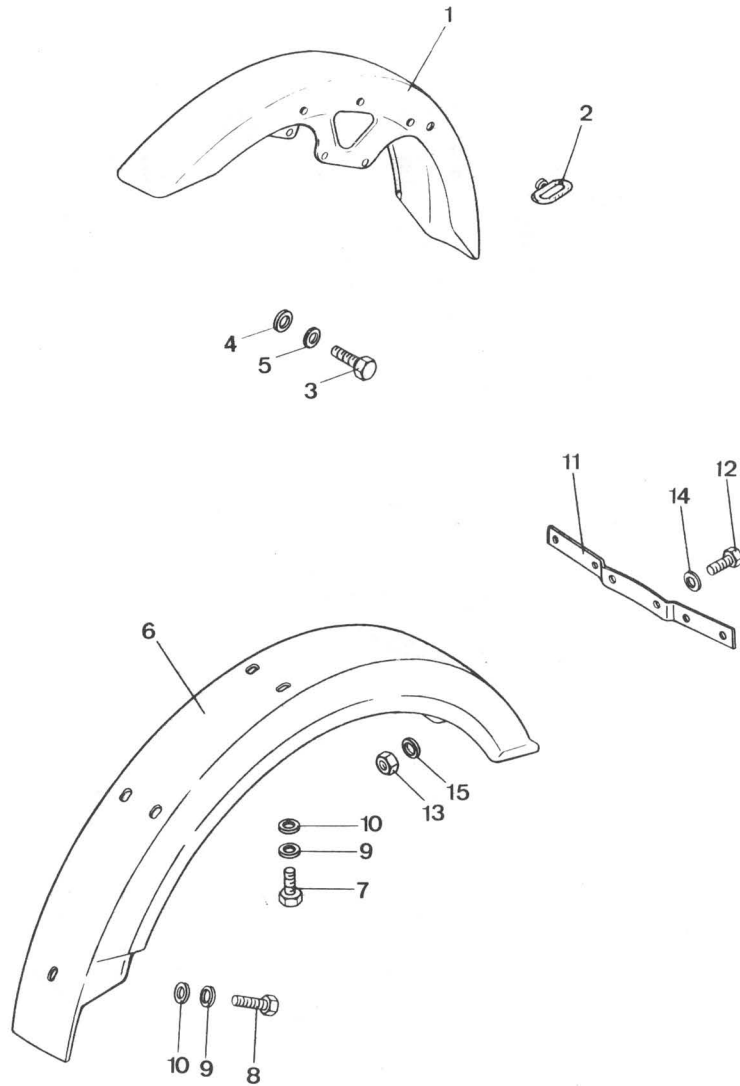


Bild	Bestell-Nr.	Benennung	540-	0 10																
1	540-19.603	Schutzblech vorn		1																
2	530-19.101	Halter		2																
3	din 933/346	Schraube 6x16		4																
4	din 125/400	Scheibe A 6,4		4																
5	din6797/400	Scheibe A 6,4		4																
6	540-19.600	Schutzblech hinten		1																
7	din 933/346	Schraube 6x16		4																
8	din 933/380	" 6x30		1																
9	din9021/600	Scheibe A 6,4		5																
10	din 127/400	Federring B 6		5																
11	540-19.100	Nummernschildhalter		1																
12	din 933/346	Schraube 6x16		2																
13	din 934/400	Mutter M 6		2																
14	din9021/600	Scheibe A 6,4		2																
15	din 127/400	Federring B 6		2																

# Schutzbleche

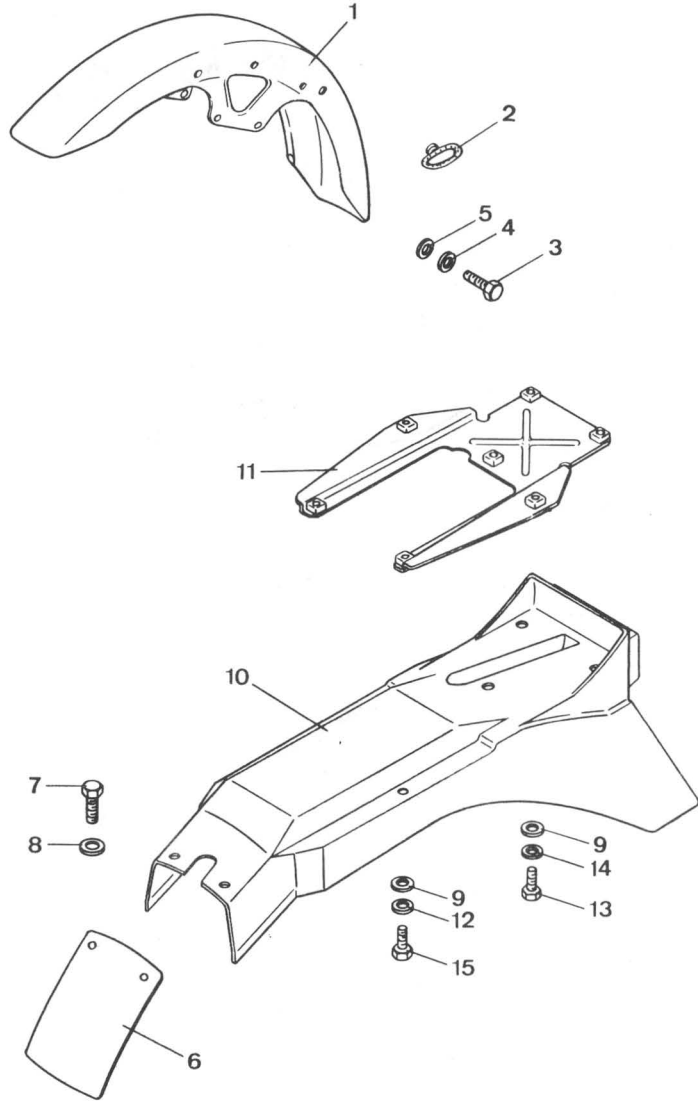


Bild	Bestell-Nr.	Benennung	540-	01																
1	540-19.603	Schutzblech vorn		1																
2	530-19.101	Halter		2																
3	din 933/346	Schraube 6x16		9																
4	din6797/400	Scheibe A 6,4		4																
5	din 125/400	Scheibe A 6,4		4																
6	540-19.117	Spritzschutz		1																
7	din 933/320	Schraube 6x12		2																
8	din 137/360	Federscheibe B 6		2																
9	din9021/600	Scheibe 6,4		9																
10	540-19.118	Radabdeckung hinten		1																
11	540-19.605	Stützblech		1																
12	din 137/352	Federscheibe A 6		5																
13	din 933/350	Schraube 6x18		4																
14	din 127/400	Federring B 6		4																
15	din 933/346	Schraube 6x16		5																

# Tank, Werkzeugsatz, Luftpumpe

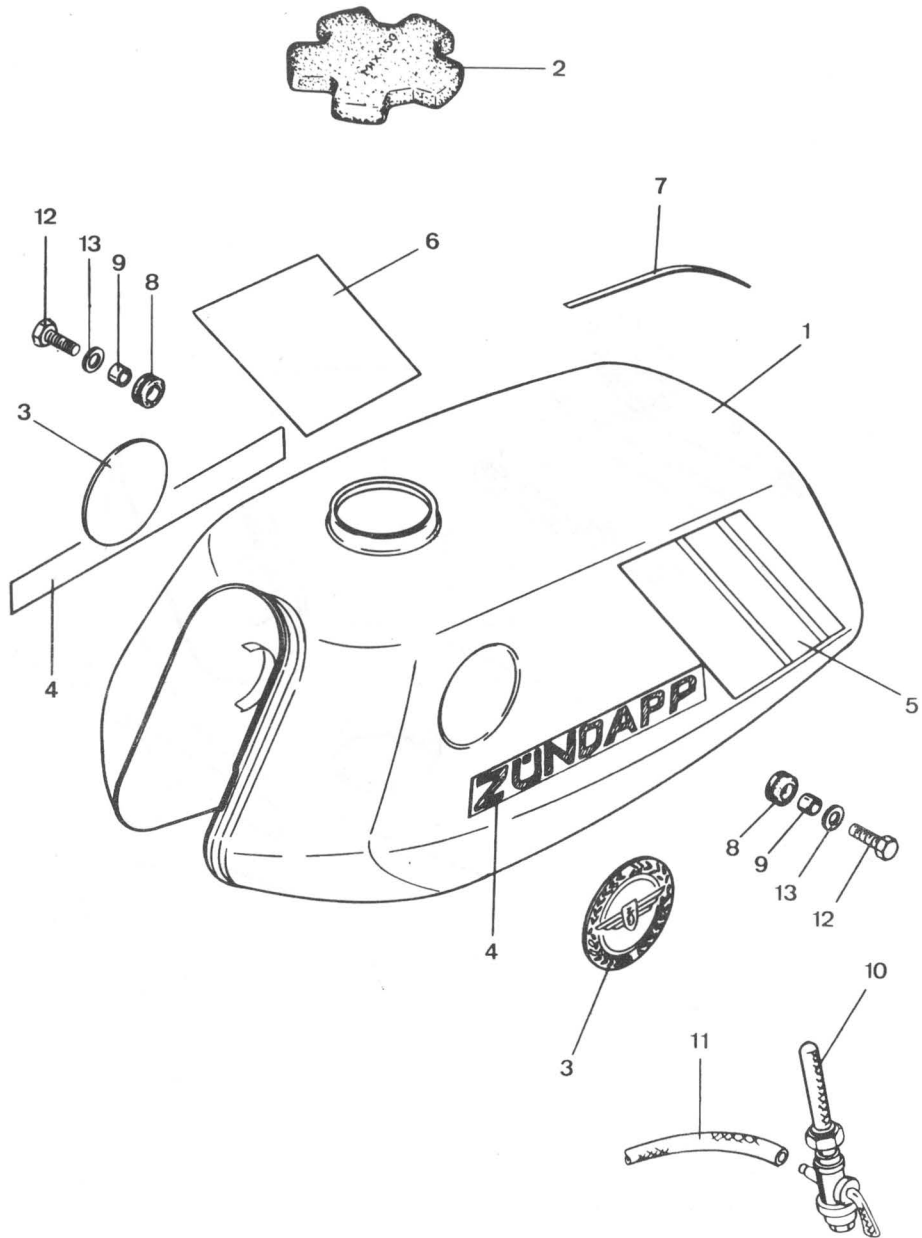


Bild	Bestell-Nr.	Benennung	540-	0														
				10														
1-9	540-20.701	Tank kpl. <u>Farbe angeben!</u>																
2	529-20.602	Tankdeckel																
3	529-20.118	Plakette																
4	540-20.118	Schriftzeichen																
5	540-20.111	Tankdekor li. für Farbe /70																
5	540-20.113	"																
6	540-20.112	" re.																
6	540-20.114	"																
7	529-20.900	Zierlinie -schwarz 650 mm lg.)																
8	446-20.112	Tülle																
9	400-20.105	Rohr																
10	428-20.712	Benzinhahn kpl.																
11	din73379/410	Benzinschlauch A5x9x620 mm																
12	din 933/350	Schraube 6x18																
13	400-20.106	Scheibe																
--	448-20.701	Werkzeugsatz																
--	448-20.104	Steckschlüssel																
--	444-20.600	Luf'pumpe																

# Tank, Werkzeugsatz

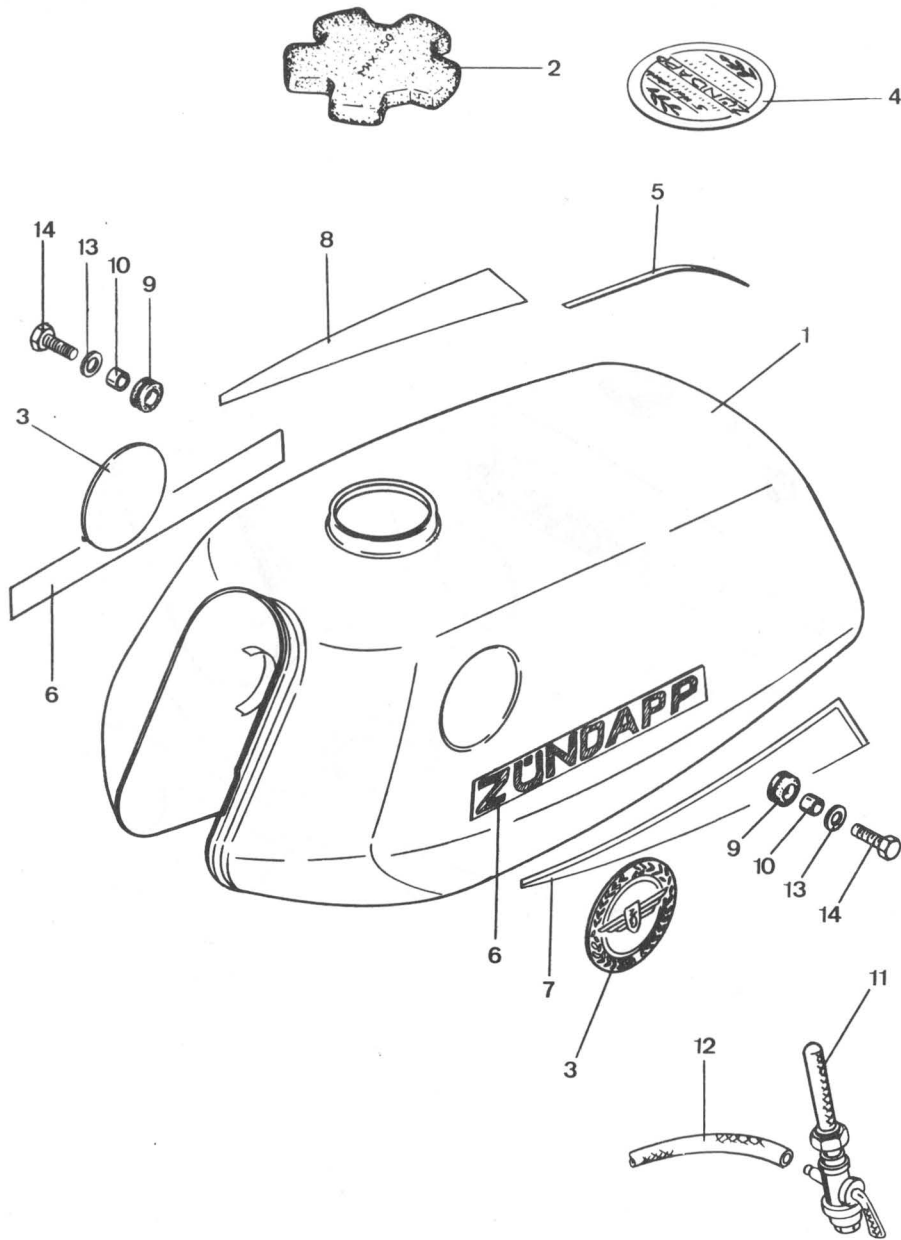


Bild	Bestell-Nr.	Benennung	540-	01																
1	540-20.702	Farbe Tank kpl., ohne Benzinhahn		1																
2	529-20.602	Tankdeckel		1																
3	529-20.118	Plakette		2																
4	540-20.120	Abziehbild		1																
5	540-20.900	Zierlinie weiß 2,20 m lang		1																
6	540-20.118	Schriftzeichen ZÜNDAPP		2																
7	540-20.121	Tankdekor links		1																
8	540-20.122	" rechts		1																
9	446-20.112	Tülle		2																
10	400-20.105	Rohr		2																
11	448-20.712	Benzinhahn kpl.		1																
12	din73379/410	Benzinschlauch A 5x9x620		1																
13	400-20.106	Scheibe		2																
14	din 933/350	Schraube 6x18		2																
--	448-20.701	Werkzeugsatz		1																
--	448-20.104	Steckschlüssel		1																
--	444-20.600	Luftpumpe		1																

# Sitzbank, Gepäckträger

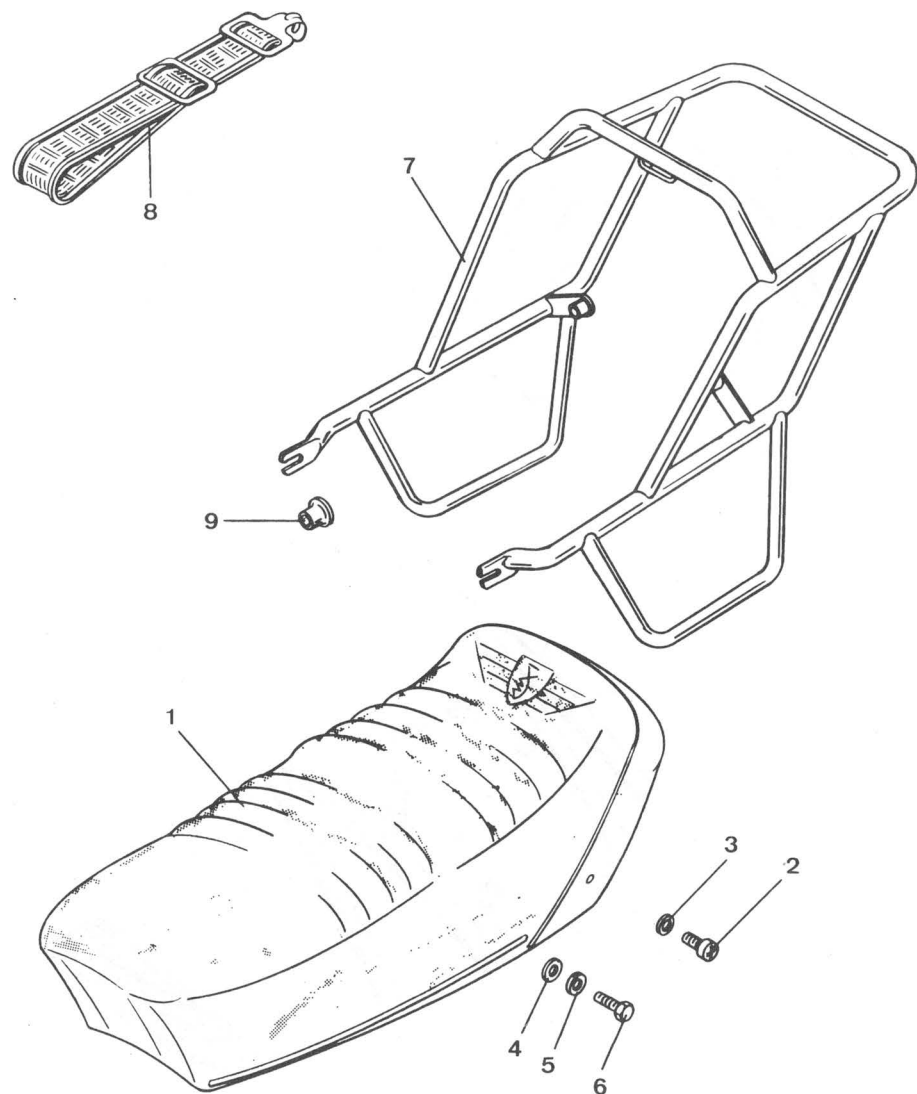


Bild	Bestell-Nr.	Benennung	540-	0	10						
1	448-21.600	Sitzbank									
2	din7985/275	Schraube 6x16									
3	din 125/400	Scheibe 6,4									
4	din9021/690	" 7,4									
5	din 127/480	Federring B 7									
6	din 933/470	Schraube 7x25									
7	448-21.706	Gepäckträger									
8	448-21.604	Trägerband									
9	448-21.128	Kappe									



# Doppelsitzbank, Gepäckträger

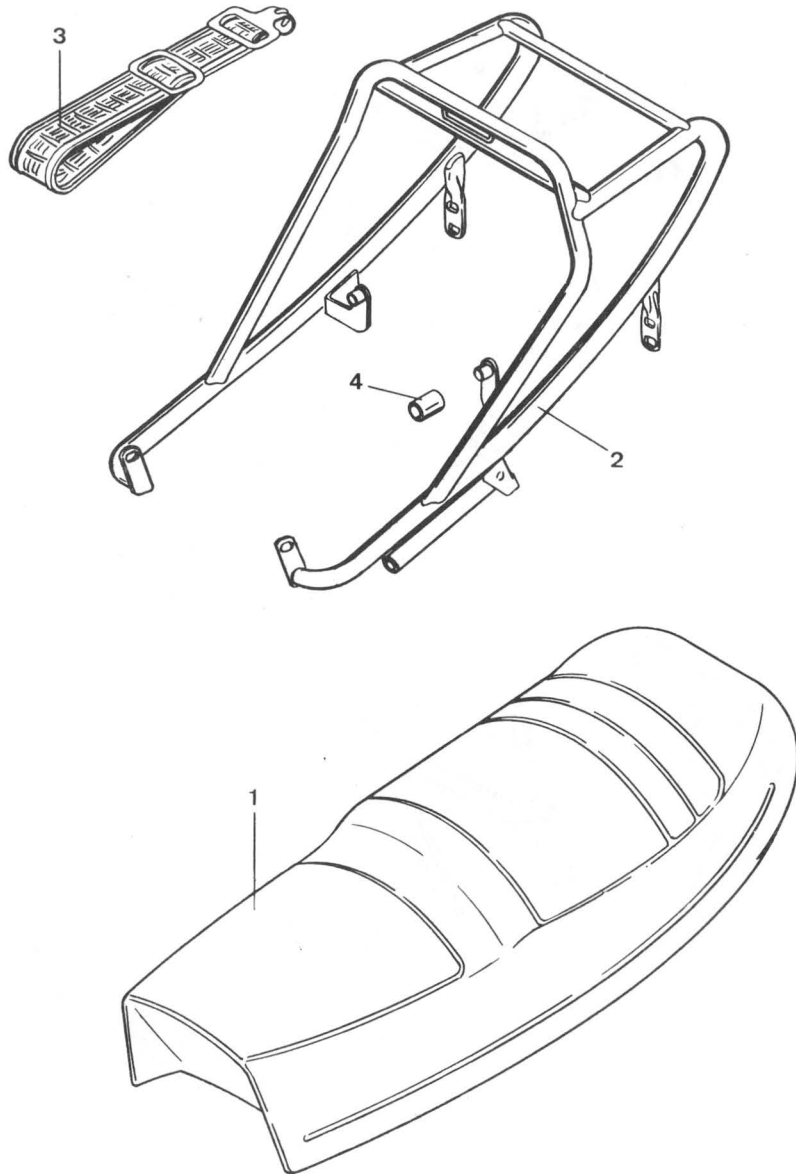


Bild	Bestell-Nr.	Benennung	540-	01															
1	540-21.603	Sitzbank		1															
2	540-21.700	Gepäckträger		1															
3	540-21.605	Trägerband		1															
4	448-21.128	Kappe		2															
-	din 933/346	Schraube 6x16		2															
-	din 125/400	Scheibe B 6,4		2															
-	din 127/400	Federring B 6		2															

21.540.3

HR

21.540.3

# Spoiler

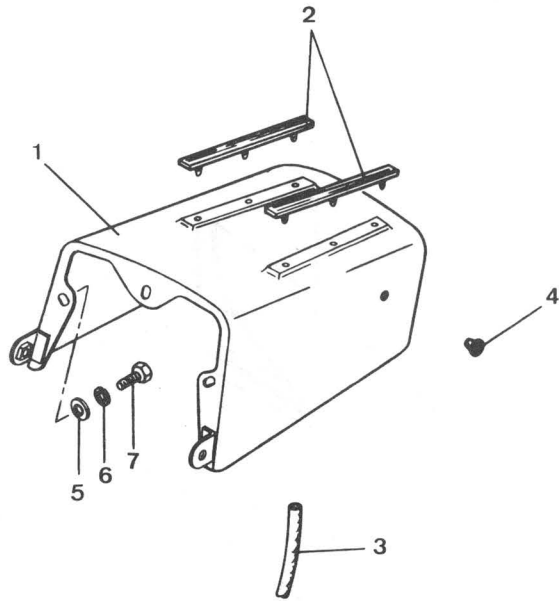


Bild	Bestell-Nr.	Benennung	540-	0 10																
1-4	448-21.900 <u>Farbe angeben!</u>	Spoiler - ohne Dekor siehe Seite	E 7		1															
2	448-21.103	Auflage			2															
3	530-16.107	Schutzschlauch			1															
4	448-21.113	Stopfen			2															
5	din9021/600	Scheibe A 6,4			3															
6	din 137/352	Federscheibe A 6			3															
7	din 933/350	Schraube 6x18			3															

# Spoiler

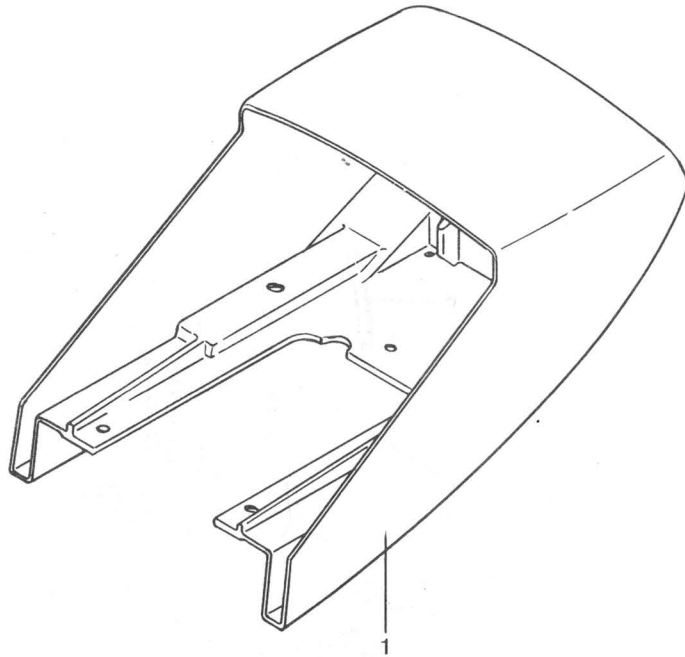


Bild	Bestell-Nr.	Benennung	540-	01
1	540-21.900 <u>Farbe</u>	Spoiler ohne Dekor - Dekor separat mitbestellen- - siehe Seite F 7 -		1

21.540.4

HR

21.540.4

**ZÜNDAPP**

**ZÜNDAPP-WERKE GMBH · Anzinger Straße 1-3  
8000 München 80**